

TUTORIEL

Ajout d'une baguette

Prémur / Isopré



Ajout d'une baguette

Prémur ou Isopré



Ajouter une baguette

Si vous voulez ajouter ou corriger une baguette, nous vous proposons ce tutoriel pour effectuer l'opération dans les meilleures conditions. Après intervention, vous obtiendrez un support prêt à recevoir votre traitement de surface (lasure, opacifiant, peinture).

Avant d'entreprendre la réparation, nous vous conseillons de préparer votre enduit mélangé avec du ciment (Annexe B).



1- Tracer la baguette



2- Disquer en suivant les traits

Ajout baguette

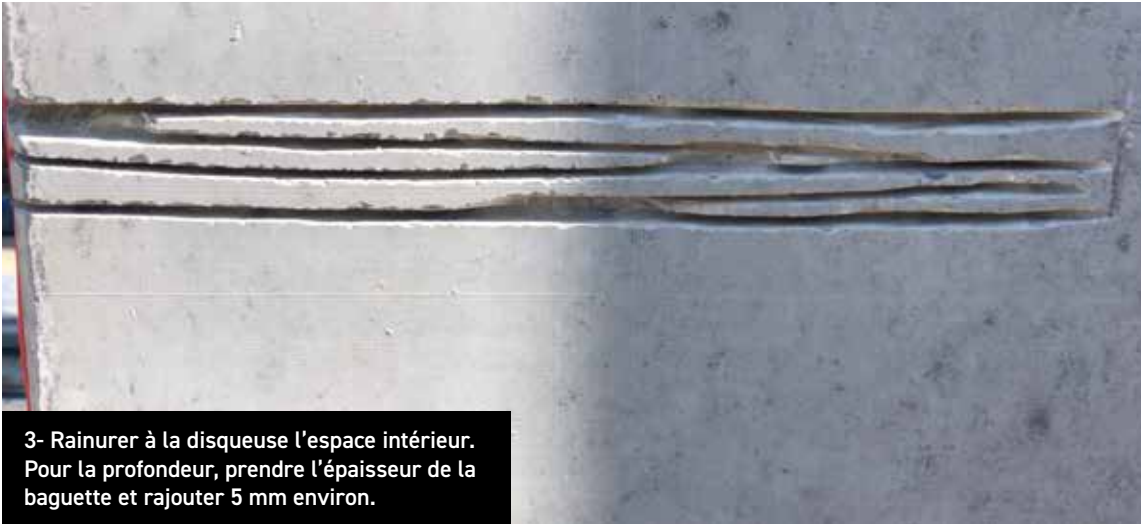
Ajout d'une baguette

Prémur ou Isopré



TUTORIEL

Ajouter une baguette



3- Rainurer à la disqueuse l'espace intérieur.
Pour la profondeur, prendre l'épaisseur de la baguette et rajouter 5 mm environ.



4- Prendre le burineur (petit burin plat) et évider l'intérieur de la forme



5- Dépoussiérer et Charger l'intérieur de l'engravure avec l'enduit type Lankomur 102 préparé précédemment

Ajout baguette

Ajout d'une baguette

Prémur ou Isopré



Ajouter une baguette



6- Insérer la baguette dans le produit frais
(Baguette disponible sur demande à votre commercial Spurgin)

Baguette disponible
sur simple demande
à votre commercial
Spurgin



7- Retirer les excédents d'enduit.



8- Lorsque le produit est sec,
retirer la baguette délicatement

Ajout baguette

Ajout d'une baguette

Prémur ou Isopré



TUTORIEL

Ajouter une baguette



Ajout baguette

Ajout d'une baguette

Prémur ou Isopré



Ajouter une baguette



11- Passer une couche de finition avec l'enduit type Lankomur 101 (à renouveler si imperfections résiduelles)



12- Poncer quand le produit est sec (papier grain 500) (point 11 à renouveler si imperfections résiduelles)

Ajout baguette

Ajout d'une baguette

Prémur ou Isopré



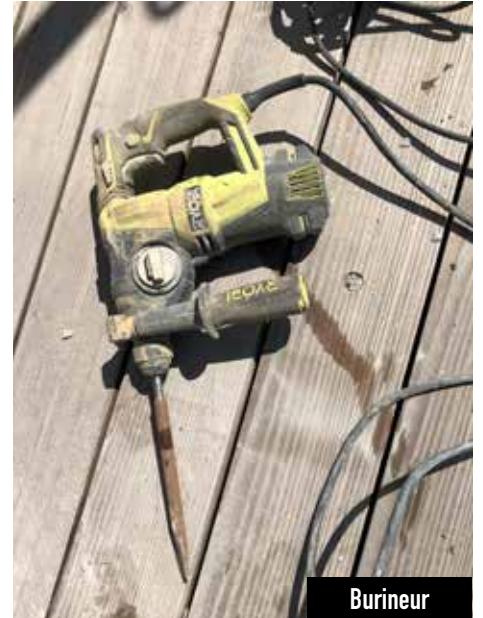
A Matériel nécessaire



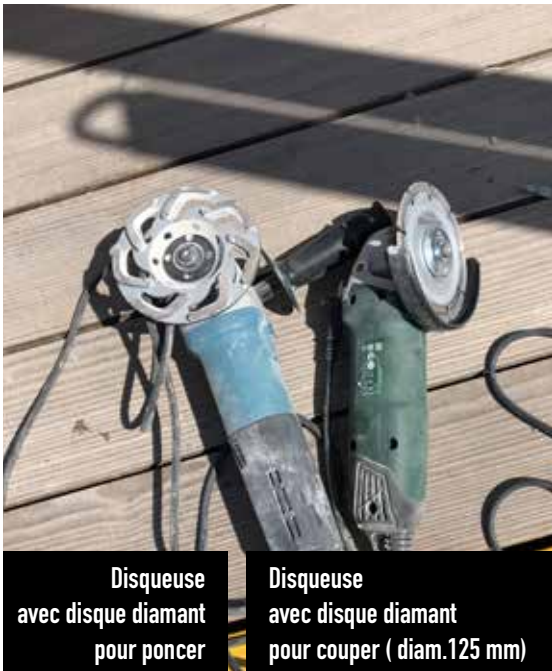
Cale à poncer

Spatule

Balayette



Burineur



Disqueuse avec disque diamant pour poncer

Disqueuse avec disque diamant pour couper (diam. 125 mm)



Enduit finition



Enduit rebouchage



Baguettes bois



Papier de verre grain 180 et 500

Ajout d'une baguette

Prémur ou Isopré



B Préparation de l'enduit

Préparez de l'enduit pour boucher les fissures ou les éclats. Dans ce guide de réparation, nous utilisons du Lankomur 101 pour la phase finition et 102 pour le rebouchage ainsi que du ciment pour obtenir une teinte béton. Vous pouvez utiliser tout produit équivalent à ces deux références d'enduit.



1- Préparer votre mélange d'enduit et de ciment dans un récipient à part. Prenez la quantité suffisante d'enduit pour assurer le remplissage des fissures ou trous à boucher.



2- Ajouter du ciment pour teinter votre enduit et avoir la couleur de votre mur. (Ciment disponible sur demande à votre commercial Spurgin)



3- Mélanger le tout pour obtenir une pâte homogène (teinte et texture) avec 1 part d'enduit pour 1 ou 2 parts de ciment selon la consistance désirée.

Ajout d'une baguette

Prémur ou Isopré



ILE-DE-FRANCE/OUEST tél.: 02 37 26 26 70

EST tél.: 03 89 20 90 95

RHÔNE-ALPES tél.: 04 74 46 47 47

NORD tél.: 03 22 78 88 69

SUD tél.: 04 42 60 48 30



www.spurgin.fr

