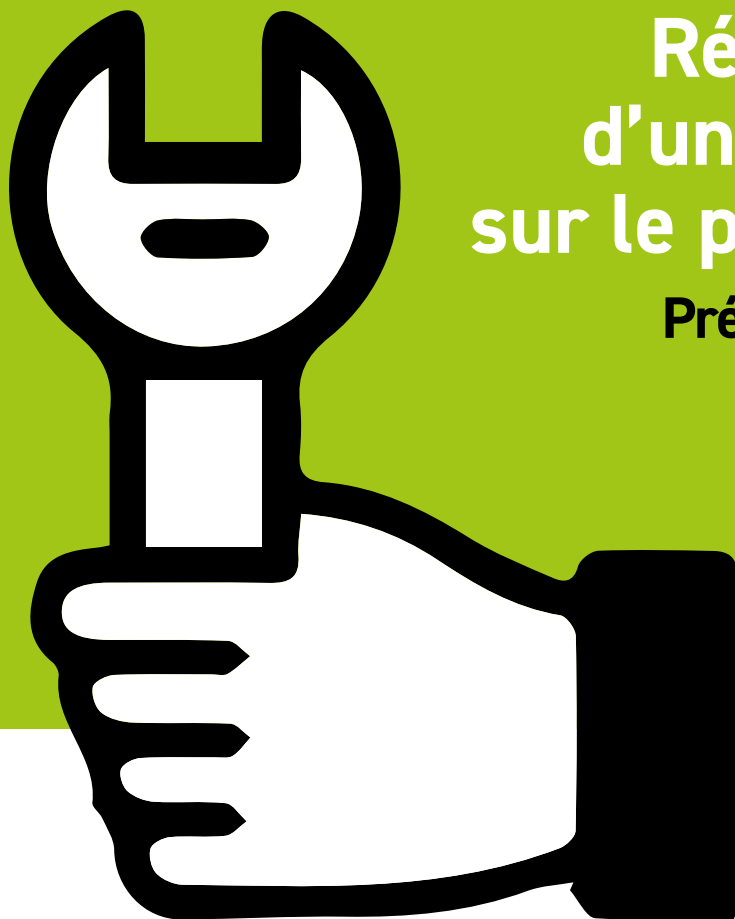


TUTORIEL



Réparation d'une fissure sur le parement

Prémur / Isopré

www.spurgin.fr



Réparation d'une fissure

Prémur ou Isopré

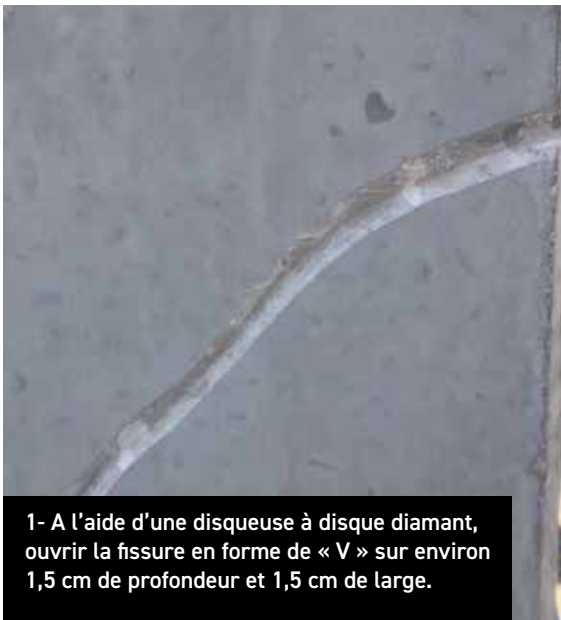


Réparer une fissure

Si votre parement présente une fissure, nous vous proposons une solution simple et efficace pour le traiter. Après intervention, vous obtiendrez un support prêt à recevoir votre traitement de surface (lasure, opacifiant, peinture).

Avant d'entreprendre la réparation, nous vous conseillons de préparer votre enduit mélangé avec du ciment (Annexe B).

Fissure



1- A l'aide d'une disqueuse à disque diamant, ouvrir la fissure en forme de « V » sur environ 1,5 cm de profondeur et 1,5 cm de large.



2- Dépoussiérer à l'aide d'une balayette pour supprimer les résidus de béton. Bourrer la fissure avec le Lankomur 102.



3- Lorsque le produit est sec, prendre une cale à poncer et du papier de verre 180...



... et poncer la surface et la périphérie pour obtenir un résultat plan.

Réparation d'une fissure

Prémur ou Isopré



TUTORIEL

Réparer une fissure



4- Dépoussiérer à l'aide d'une balayette pour supprimer les résidus de béton.



5- Passer une couche de finition avec du Lankomur 101 (enduit plus fin, permettant de surfacer correctement la réparation)



6- Après séchage, prendre la cale à poncer et du papier de verre grain 500



... et poncer la surface et la périphérie pour obtenir un résultat plan et lisse. Recommencer l'étape 5 si il reste quelques imperfections

Fissure

Réparation d'une fissure

Prémur ou Isopré



A Matériel nécessaire



Cale à poncer

Spatule

Balayette



Enduit finition



Enduit rebouchage



Disqueuse avec disque diamant pour poncer

Disqueuse avec disque diamant pour couper (diam. 125 mm)



Papier de verre grain 180 et 500

Réparation d'une fissure

Prémur ou Isopré



B Préparation de l'enduit

Préparez de l'enduit pour boucher les fissures ou les éclats. Dans ce guide de réparation, nous utilisons du Lankomur 101 pour la phase finition et 102 pour le rebouchage ainsi que du ciment pour obtenir une teinte béton. Vous pouvez utiliser tout produit équivalent à ces deux références d'enduit.



1- Préparer votre mélange d'enduit et de ciment dans un récipient à part. Prenez la quantité suffisante d'enduit pour assurer le remplissage des fissures ou trous à boucher.



2- Ajouter du ciment pour teinter votre enduit et avoir la couleur de votre mur. (Ciment disponible sur demande à votre commercial Spurgin)



3- Mélanger le tout pour obtenir une pâte homogène (teinte et texture) avec 1 part d'enduit pour 1 ou 2 parts de ciment selon la consistance désirée.

Réparation d'une fissure

Prémur ou Isopré



TUTORIEL



ILE-DE-FRANCE/OUEST tél.: 02 37 26 26 70

EST tél.: 03 89 20 90 95

RHÔNE-ALPES tél.: 04 74 46 47 47

NORD tél.: 03 22 78 88 69

SUD tél.: 04 42 60 48 30



www.spurgin.fr

