

# Spurgin Léonhart Vingt ans d'expérience dans le prémur

Pour répondre à un marché en développement, l'industriel du béton alsacien Spurgin Léonhart vient d'inaugurer sa quatrième usine dédiée aux prémurs en France. Une implantation au Sud de Chartres, dans le département de l'Eure-et-Loir.

L'industriel du béton Spurgin Léonhart a été le premier à introduire le principe du prémur dans l'Hexagone. C'était il y a vingt ans environ. Pourtant, cette méthode constructive est longtemps restée cantonnée à la seule Alsace. La véritable éclosion s'est opérée à partir de 2004, car les entreprises ont pu bénéficier d'une solution sur mesure tout à fait adaptée à leur demande. « Nous avons beaucoup œuvré et continuons à le faire pour assurer le développement du prémur », souligne Michel Laugner, directeur général de Spurgin Léonhart. De plus en

L'industriel Ebawe a assuré la fourniture de l'ensemble du carrousel de préfabrication.

La pose comme la dépose des règles magnétiques est automatisée, sans intervention humaine.



©BLM



©BLM



©BLM

plus, les entreprises étaient demandeuses, de par la réduction des délais et les coûts d'exécution. Et l'essentiel des autres préfabricants s'est donc lancé dans l'aventure, en créant de nouveaux outils industriels ou en adaptant ceux existants. Aujourd'hui, la demande continue à être soutenue. « D'ici 2015, nous devrions atteindre une production de 1 Mm<sup>2</sup>, ce qui confortera Spurgin Léonhart dans son rôle d'acteur majeur du prémur », poursuit Michel Laugner. Donnée qui se vérifie par ailleurs, puisqu'en France, on dénombre plus de vingt unités de production de prémurs. A lui seul, Spurgin Léonhart en compte quatre : deux à Sainte-Croix-en-Plaine, dans le Haut-Rhin, une à Blyes, dans l'Ain, et à présent, une à Mignières, en Eure-et-Loir. A proximité immédiate de Chartres, ce dernier site va permettre à l'industriel alsacien de répondre en particulier à l'important marché francilien. D'autant que l'offre au niveau des prémurs est assez limitée sur cette zone géographique. En fait, elle se borne à Rector, avec son unité de Courcelles, au Sud de Rouen (27). De l'autre côté de Paris, la concurrence est plus rude. Fehr Technologies dispose d'un outil de production à Vernou-la-Celle-sur-Seine, près de Fontainebleau (77), tout comme KP1, à Poincy, à proximité de Meaux (77). Enfin, l'industriel A2C Préfa est en train de mettre la dernière main à son installation de Sivry-Courty,

En sortie d'étuve, les prémurs sont redressés pour pouvoir être placés dans leur rack de transport.

à côté de Melun (77), installation qui devrait être opérationnelle dans le courant de cette année.

## Un marché à développer.

Servant à l'origine à la construction de caves, en Allemagne, le prémur – ou double mur – s'est peu à peu ouvert à d'autres usages. Mais pas assez, car « hélas, beaucoup de gens le considèrent comme un produit de grands groupes de BTP, ce qui est restrictif. Le prémur peut tout à fait être mis en œuvre par des petites entreprises ». Dans ce cas, un moyen de levage constitue le seul équipement indispensable pour mener à bien son chantier. « Parmi les clients de Spurgin Léonhart figure une PME de cinq personnes qui utilise régulièrement des prémurs. Cette solution constructive lui a permis de tripler son chiffre d'affaires ! », insis-

te Michel Laugner. Construction de rampes d'accès et de bassins, traitement de mitoyenneté et de périphérie du sous-sol permettant de limiter les déblais en terrassement, réalisation de cages d'escaliers ou d'ascenseurs (et tout ouvrage à cotes bloquées), de façades et de refends sont autant d'applications identifiées. Ce qui montre le potentiel, dont dispose le prémur sur notre territoire. Même si ce système constructif n'a pas encore percé en maisons individuelles... « Mais nous poursuivons notre travail de formation et d'information. Notre expérience de près de vingt ans dans le domaine du prémur est un argument de poids. A chaque instant, nous accompagnons les entreprises. Un bureau d'études est présent dans chaque usine, au plus près des utilisateurs et du terrain. » Pour Spurgin Léonhart, il est primordial de faire connaître les possi-

bilités qu'offre le prémur. Ce n'est pas un simple bout de mur rectangulaire... Il constitue une solution constructive sur mesure, capable de répondre à nombre de configurations de chantier. Le conseil va jusqu'à indiquer à quel moment il faut mieux bancher et à quel autre le prémur peut s'imposer. « Dans un projet, même modeste, il y a toujours des zones qui peuvent être traitées à l'aide de prémurs », rappelle Michel Laugner.

## Uniquement du prémur.

Pour répondre donc aux attentes du marché, Spurgin Léonhart a fait le choix d'un investissement de 15 M€ pour la construction ex nihilo, en neuf mois, d'une toute nouvelle usine à Mignières, au Sud de Chartres. Se développant sur une superficie couverte de 9 000 m<sup>2</sup>, l'unité offre une capacité de production d'environ 500 000 m<sup>2</sup> de prémurs par an, ce qui en fait pour ainsi dire la plus performante de France en termes de productivité. De quoi couvrir les besoins futurs de l'Ile-de-France et du Grand-Ouest. « Pour l'heure, notre usine est exclusivement dédiée à la préfabrication de notre Prémur classique, dont les premiers exemplaires ont quitté la chaîne de production mi-octobre 2011. » Quant à l'Isopré, le prémur isolant de Spurgin Léonhart, il devrait être lancé en production à partir du second semestre 2012.

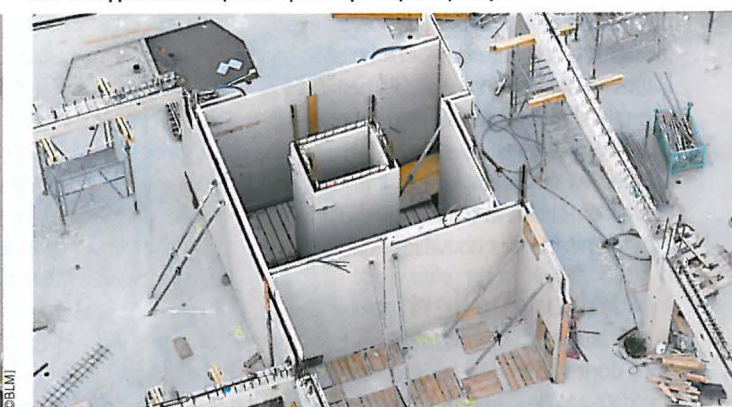
Dans les grandes lignes, c'est l'industriel allemand Ebawe qui a été choisi pour fournir l'ensemble de la ligne de préfabrication. Petite singularité de l'installation, le coffrage et le décoffrage (pose et dépose des règles magnétiques Rateg) sont confiés à un robot piloté par automate. De même, côté granulats, le stockage se fait en totalité à l'intérieur du bâtiment, pour partie dans des silos construits en... prémurs. Comme quoi, ses applications n'ont pas de limites !

Frédéric Gluzicki

La nouvelle usine Spurgin Léonhart de Mignières, près de Chartres (28) se développe sur une superficie de 9 000 m<sup>2</sup>.



Cage d'escalier et d'ascenseur à cotes bloquées : une des applications du prémur qui est spécifique et pratique.



©Spurgin Léonhart