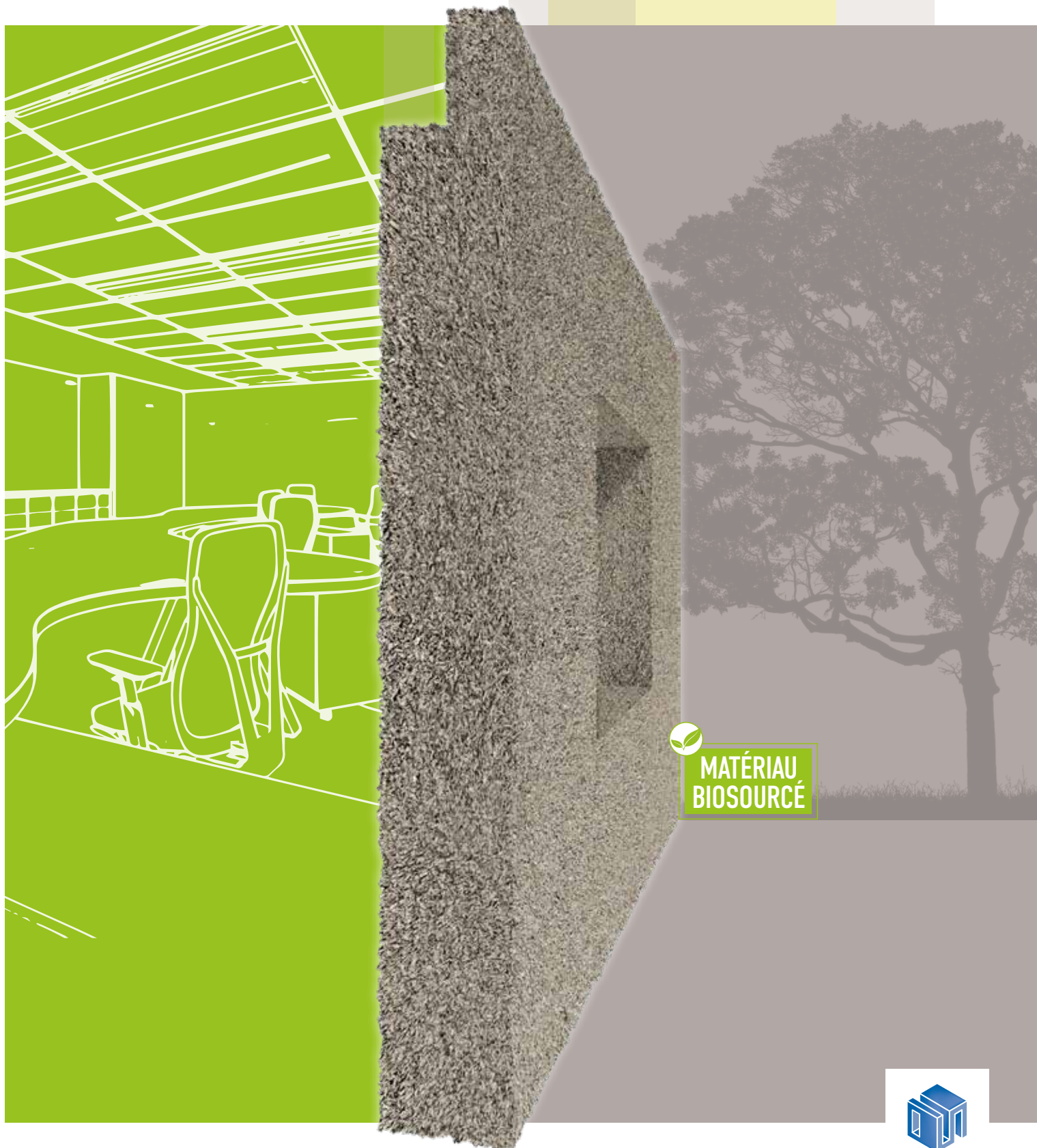


MUR PORTEUR BÉTON DE BOIS

Votre mur de façade Bio-sourcé



**MATÉRIAU
BIOSOURCÉ**

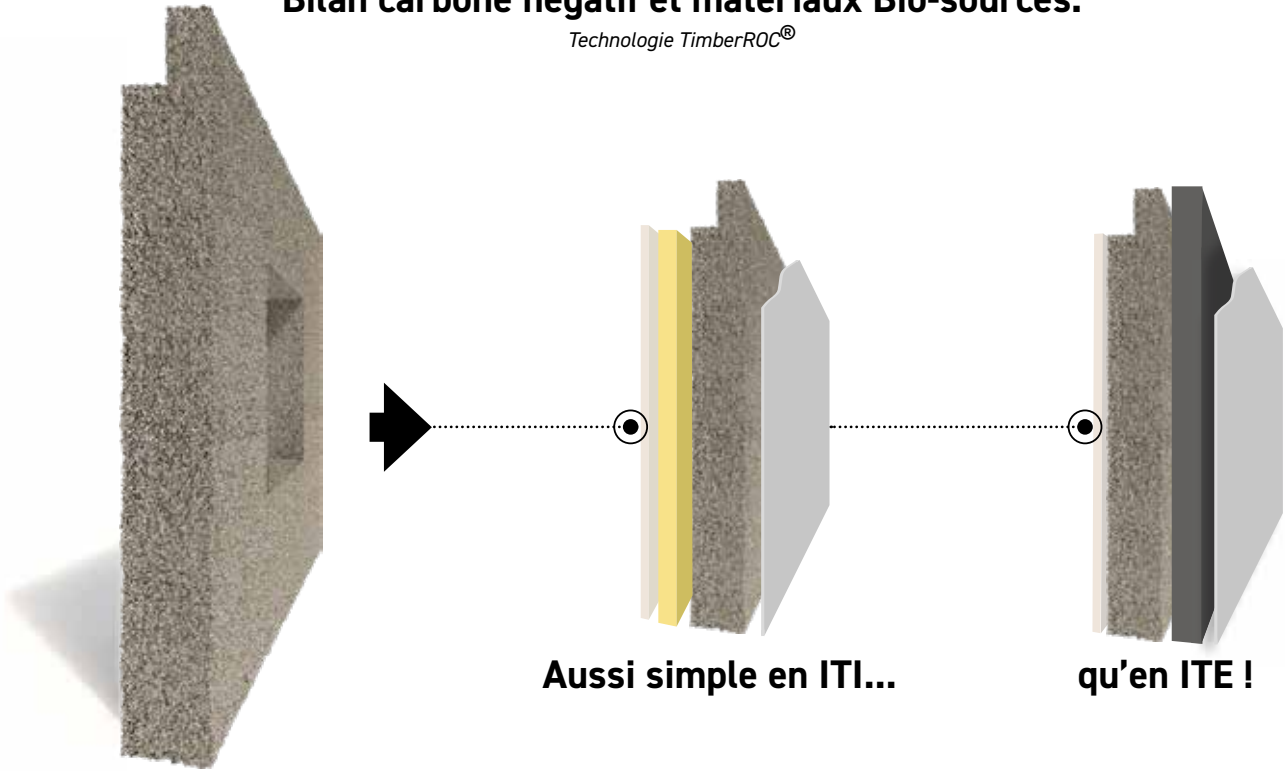
Mur porteur en béton de bois

MUR
PORTEUR

Destiné aux façades et prêt pour un doublage intérieur facilité
et un habillage de façade sans contrainte.

Bilan carbone négatif et matériaux Bio-sourcés.

Technologie TimberROC®



Façade performante



Résistance mécanique

Résistance moyenne de 4 Mpa.
(équivalent des blocs de béton
type parpaing)



Stabilité dimensionnelle

Compatible avec d'autres
matériaux du bâtiment.
Accepte tous les types d'enduits.
Joints de dilatation tous les 25
à 30m.



Résistance au feu

REI 60 - ép. 24 cm sous charge
REI 180 - ép. 30 cm sous charge.
Très faible masse combustible
en surface.



Qualité phonique

Bon affaiblissement
(jusqu'à **62 db en RA.tr**
pour un mur de 24 cm) et très
bonne absorption acoustique.



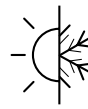
Matériau perspirant

Coef. SD mur de 24 cm = 2,4 m
Pas de condensation et pas
de dessèchement d'air.



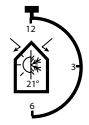
Résistance fongique

Résistance fongique
et résistance aux
insectes xylophages.



Résistance thermique

R=1,9 pour un mur de 30 cm.
Rupteurs thermiques
intégrés.
 ψ 0,397 W/(m.K)



Déphasage thermique

Supérieur à 17h en 30 cm d'ép.
Affaiblissement thermique > à 95%.

Complexes adaptés à toutes vos façades

MUR
PORTEUR

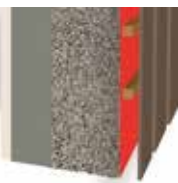
Le Mur Porteur en béton de Bois offre plusieurs combinaisons avec des complexes performants et adaptés à vos besoins. Aussi à l'aise en ITI qu'en ITE, votre mur permet une multitude de solutions de bardages extérieurs en signature du bâtiment. Exemple de solutions courantes :

ITI

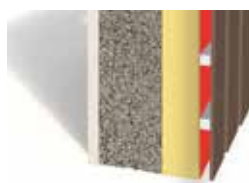
ITE



BA 13 / Isolant PE
Enduit EXT.



BA 13 / Isolant PE
Bardage EXT.



BA 13 / Isolant laine minérale
Pare pluie / Bardage EXT. ventilé



BA 13 / Isolant PSE
Enduit EXT.

Caractéristiques techniques



-12 kg eq CO₂/m²
45 kg eq. de source

Mur Béton de Bois / 24 cm



Dimensions maximales

- L max. : 8 m (zone sismique 1)
5 m (zones sismiques 2 à 4)
- H max. : 3,61 m
- Poids : de 200 à 250 kg/m²
- Epaisseur : 20, 24 et 30 cm

Inserts : Réservations / Fourreaux garde-corps

Sécurité : Eligible au levage déporté à hauteur d'homme

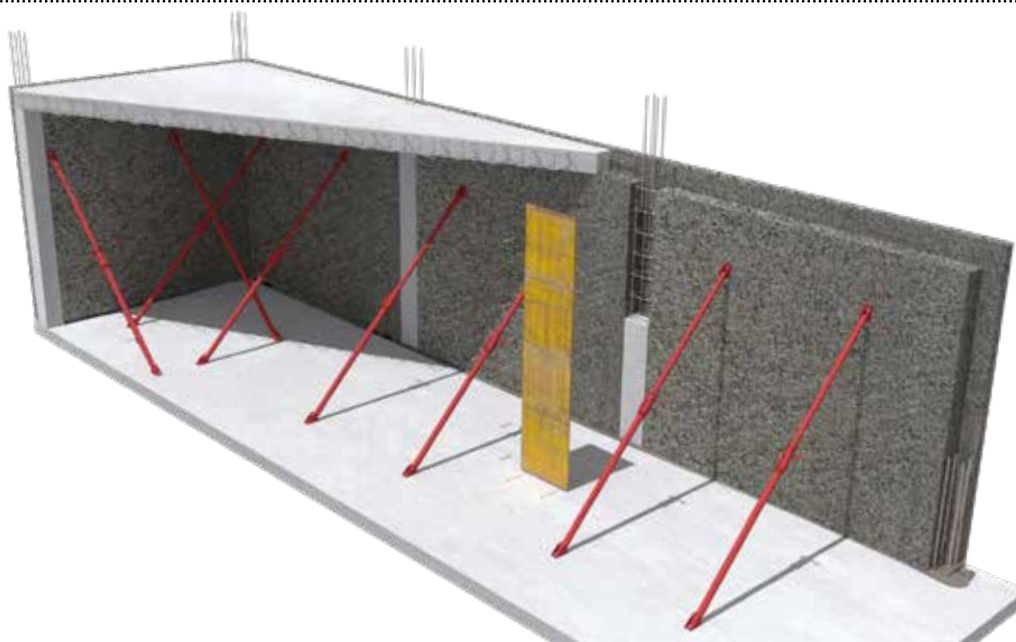
Domaines d'emploi

- R+3 max
- Habitation, ERP, industriel ou agricole
- Surélévation de bâtiment
- Non enterré

ATEx
3044_V1
de cas
A



Principe constructif



MUR PORTEUR BÉTON DE BOIS



Spurgin



ATEx



www.spurgin.fr

ILE-DE-FRANCE / OUEST tél. 02 37 26 26 70 // EST tél. 03 88 58 88 30
RHÔNE-ALPES tél. 04 74 46 47 47 // NORD tél. 03 22 78 88 69 // SUD tél. 04 42 60 48 30

