

# ISOPRÉ

Produit structurel réalisé sur mesure intégrant une isolation par l'extérieur et bénéficiant d'une grande inertie thermique.

L'Isopré est constitué d'une paroi intérieure intégrant les armatures nécessaires à la résistance de l'ouvrage, d'un noyau prêt à remplir et d'une paroi extérieure protégeant l'isolant. Ces deux peaux sont reliées entre elles par des connecteurs synthétiques.

L'Isopré intègre l'ensemble des réservations (électricité, mannequins, etc). Il ne nécessite ni doublage intérieur, ni bardage de façade.

Produit tout en un. Prêt à poser, prêt à peindre intérieur et extérieur. L'ISOPRÉ est une solution économique, pérenne et à faible impact carbone.



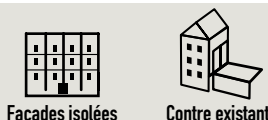
Avis technique  
3.2/17-922\_V3

## Recommandé pour

### Bâtiments



### Domaines



Pour un mur de 40 cm d'épaisseur intégrant une isolation de 16 cm de TH32 Bas Carbone // R = 5,10

Béton Bas Carbone  
en KG CO<sub>2</sub>/m<sup>2</sup>

Béton Standard  
en KG CO<sub>2</sub>/m<sup>2</sup>

Mur vide

39

48

Mur plein

57

68

Rempli avec CEM III b

Rempli avec CEM III a

Extrapolation  
de la FDES Prémur

[www.spurgin.fr](http://www.spurgin.fr)

# ISOPRÉ

## Avantages

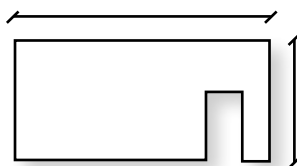
- Produit tout en un
- Façade structurelle isolée par l'extérieur
- Suppression des ponts thermiques
- Rapidité d'exécution des ouvrages
- Montage par le Gros-Oeuvre à l'avancement
- Qualité et résistance du parement simplifiant les finitions
- Réduction des coûts et des délais d'exécution
- Grand choix d'épaisseurs du mur et de l'isolant

## En détails

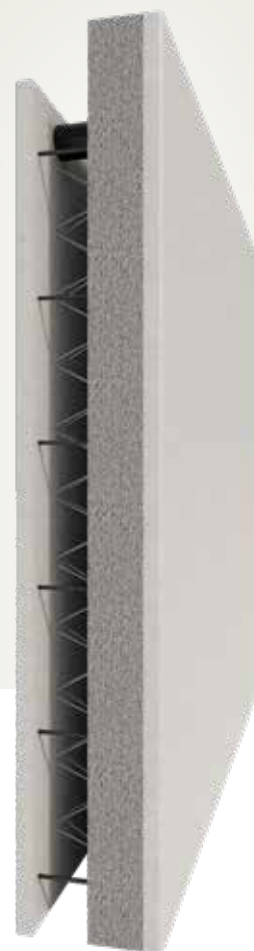
- **R** de 2,62 à 7,02 K.m<sup>2</sup>/W
- **Classe d'exposition** :  
XC4, XF1, XA2, XS3
- **Coupe feu** : max. 2h
- **Zone sismique** : OUI

## Dimensions maximales

- Longueur max. : 12,36 m
- Hauteur max. : 3,70 m
- Poids : de 280 à 360 kg/m<sup>2</sup>
- Poids max. : 14 To
- Épaisseur mur : de 32 à 50 cm
- Épaisseur isolant : de 8 à 22 cm



- **Inserts** :  
Mannequins bois  
Boîte d'attente  
Boîtiers et gaines électriques  
Douilles  
Fourreaux garde-corps
- **Sécurité** :  
Levage simplifié en 2 points  
Eligible au levage déporté à hauteur d'homme



Toute votre documentation  
est disponible sur notre site

[www.spurgin.fr](http://www.spurgin.fr)

ILE-DE-FRANCE/OUEST tél. : 02 37 26 26 70 // EST tél. : 03 89 20 90 95  
RHONE-ALPES tél. : 04 74 46 47 47 // NORD tél. : 03 22 78 88 69 // SUD tél. : 04 42 60 48 30



### En détails

#### ■ Isopré, principe et détails

Plancher

Parement intérieur en béton prêt à peindre

Etais tire-pousse

Armatures en attente

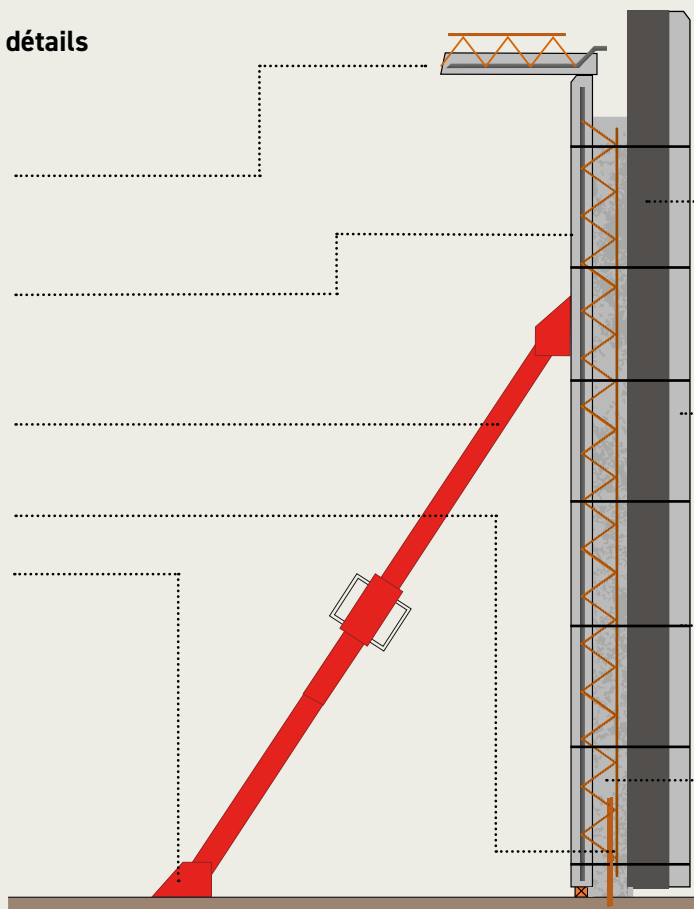
Fixation

Isolation intégrée Bas Carbone

Parement extérieur en béton prêt à peindre

Connecteurs Synthétiques

Noyau structurel



### Solutions SPURGIN



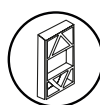
#### SUR-MESURE

Deux parois sur-mesure en béton armé, reliées par des raidisseurs ou connecteurs



#### SÉCURITÉ

Sécurité renforcée de votre chantier



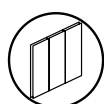
#### TOUT EN 1

L'intégration du coffrage, ferrailage, réservations et inserts variés (fourreaux, douilles, boîtes d'attentes, ...)



#### PÉNIBILITÉ

Moins de pénibilité pour vos équipes



#### GRANDES DIMENSIONS

Des éléments de grandes dimensions (jusqu'à 3,70 x 12,35m)



#### B.E.

Un bureau d'études à proximité



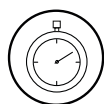
#### TRANSPORT

Les Equipements adaptés pour le Transport et le Stockage



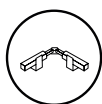
#### ACCOMPAGNEMENT

Un véritable accompagnement à la pose



#### DÉLAIS

Des délais courts entre commande et livraison



#### ACCESSOIRES

Le matériel spécifique disponible à l'achat

[www.spurgin.fr](http://www.spurgin.fr)

ILE-DE-FRANCE/OUEST tél. : 02 37 26 26 70 // EST tél. : 03 89 20 90 95  
RHONE-ALPES tél. : 04 74 46 47 47 // NORD tél. : 03 22 78 88 69 // SUD tél. : 04 42 60 48 30