

BARRETTE D'ALIGNEMENT ET D'ETAIEMENT

pour vous faciliter l'acte de construire



AVANTAGES

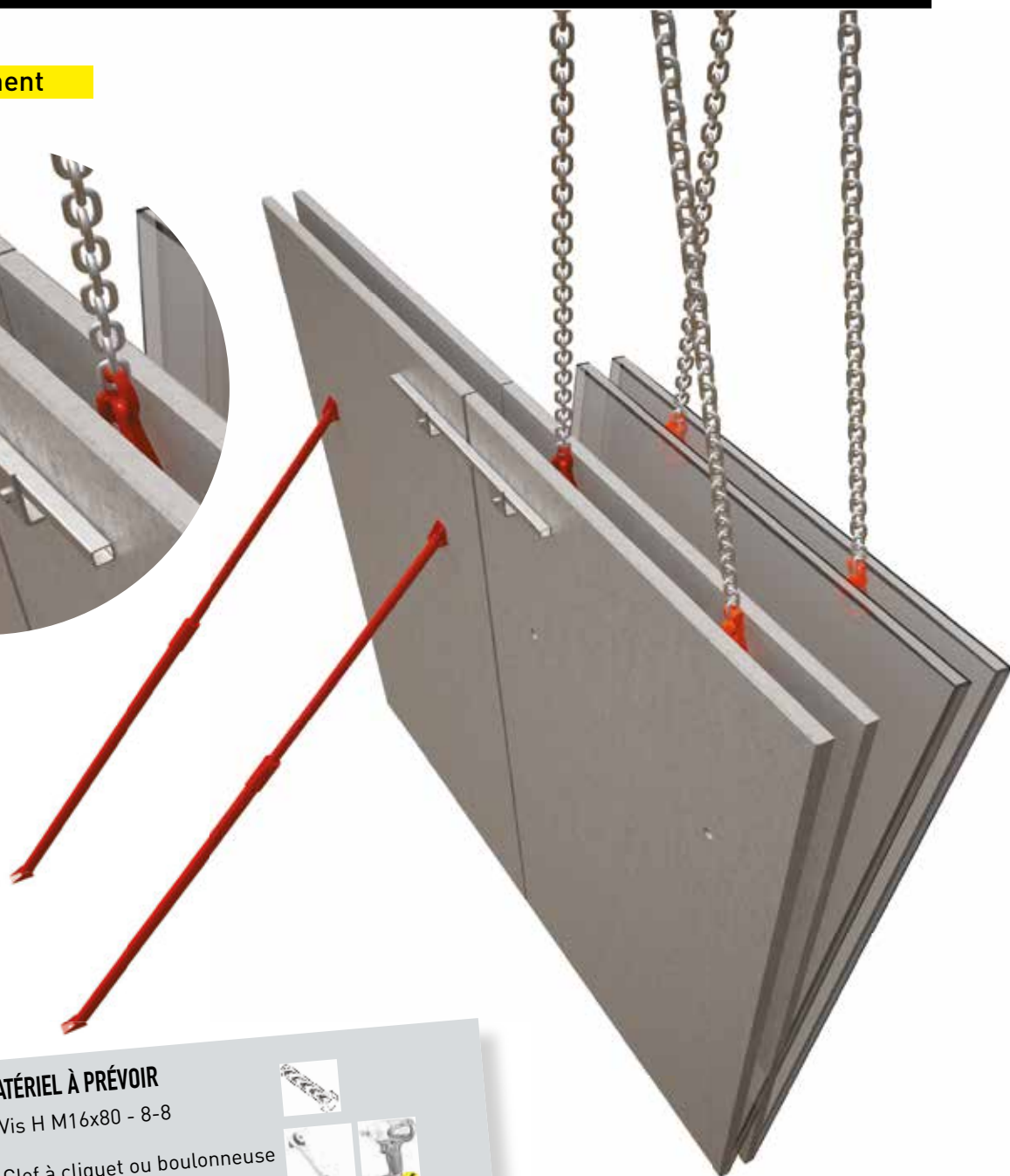
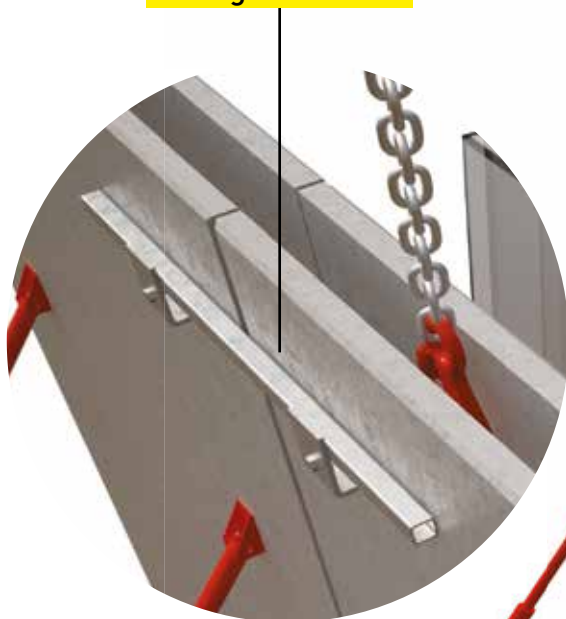
- Rapidité
- Sécurité

BARRETTE D'ALIGNEMENT ET D'ETAIEMENT



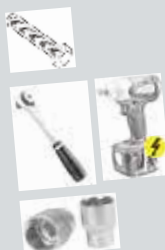
ALIGNEMENT ET/OU ETAIEMENT SIMPLE ET RAPIDE DE VOS PRÉMURS CONTRE UNE STRUCTURE DE REFERENCE

Alignement



MATÉRIEL À PRÉVOIR

- Vis H M16x80 - 8-8
- Clef à cliquet ou boulonneuse à choc électrique
- Douille de 24



La barrette, accessoire essentiel pour un réglage ou un étaielement de vos Prémurs rapide, simple et sécurisé.

CARACTÉRISTIQUES TECHNIQUES

Ensemble en acier électro zingué
Longueur d'une barrette : 120 cm
Poids d'une barrette : 6kg

INFORMATIONS À COMMUNIQUER À NOTRE BUREAU D'ETUDES

Localisation des éléments à équiper de douilles permettant l'utilisation des barrettes (positionnement des douilles par notre bureau d'études)

CONDITIONNEMENT ET LOGISTIQUE

Conditionné en sac
par lot de :

- 2 barrettes
- 4 crapauds

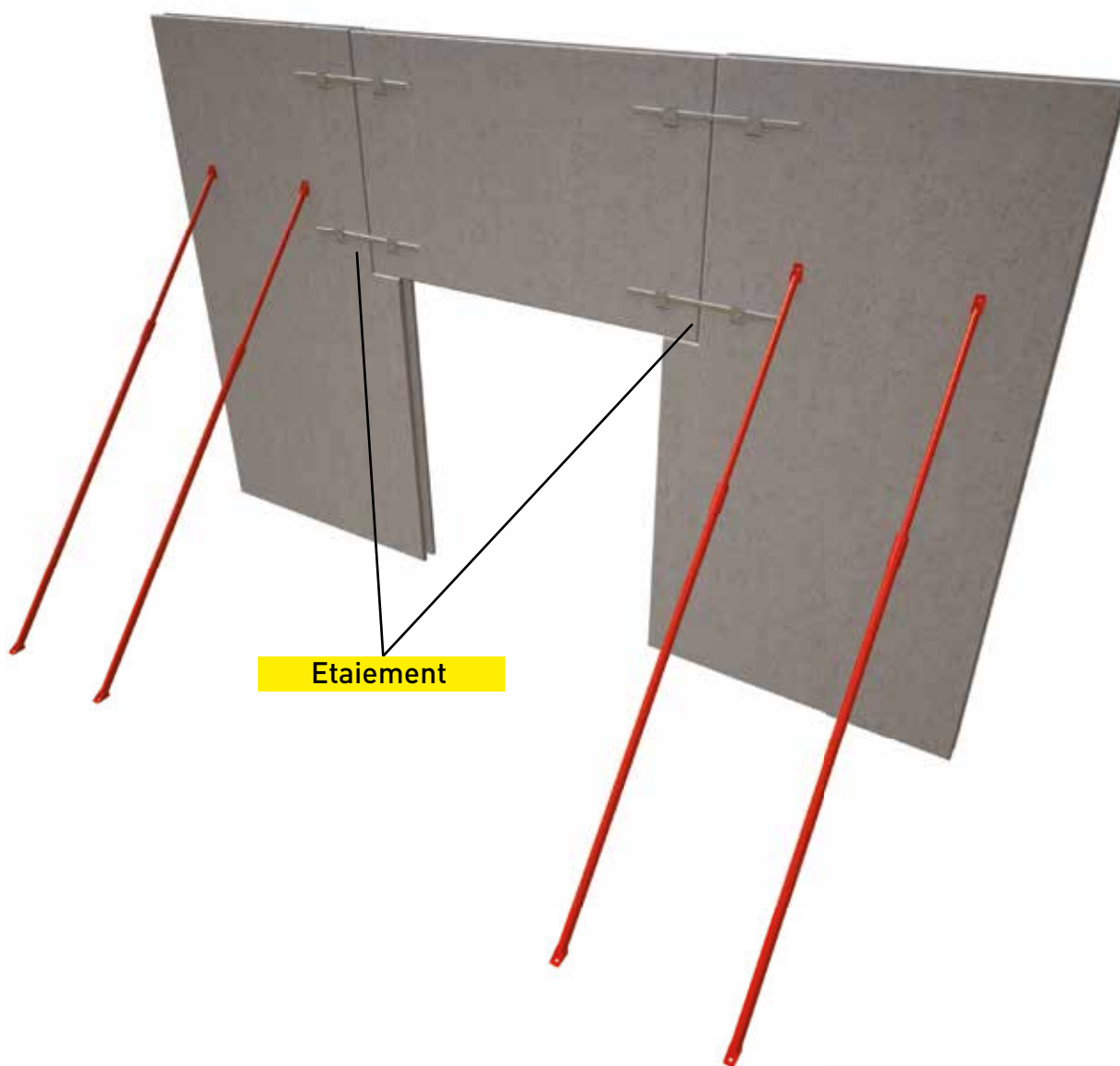
BARRETTES

x2



CRAPAUDS

x4



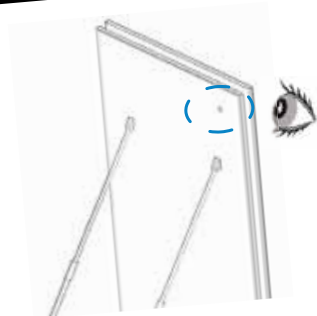
Etalement

BARRETTE D'ALIGNEMENT ET D'ETAIEMENT

BARRETTES

ÉTAPES D'UTILISATION

Notice intégrée dans
le conditionnement



1 Repérer les douilles à utiliser



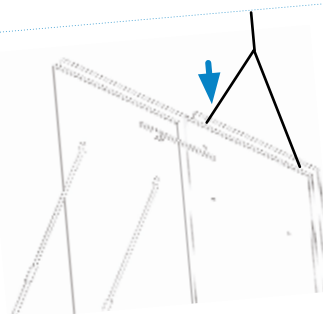
2 Equiper le crapaud avec la vis



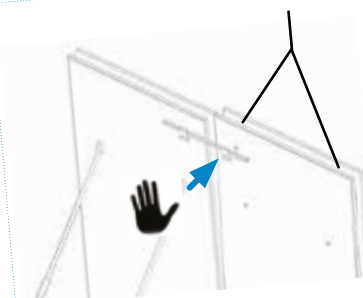
3 Engager la vis dans la douille sans serrer (à la main)



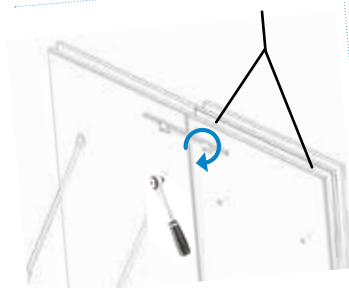
4 Placer la barrette, puis serrer la vis / Douille de 24



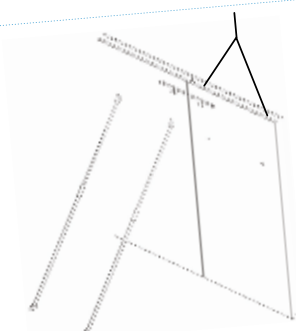
5 Positionner le Prémur suivant



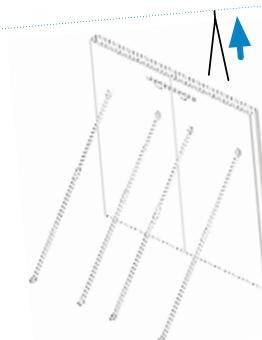
6 Mettre en place le crapeau et la vis à la main



7 Serrer la vis



8 Les Prémurs sont alignés



9 Etayer et affiner le réglage puis décrocher le Prémur