



GAMME BÉTON DE BOIS

Murs porteurs, façades et dalles



www.spurgin.fr



SPURGIN – Construire durablement

Depuis 1978, SPURGIN révolutionne les méthodes de construction en développant des solutions structurelles et porteuses à la fois simples à mettre en œuvre, performantes et responsables. Qu'il s'agisse d'habitat individuel ou collectif, de bâtiments tertiaires, de santé, d'enseignement, d'IGH ou d'industries, SPURGIN accompagne tous les acteurs du bâtiment (prescripteurs, promoteurs, entreprises, artisans) avec des systèmes constructifs adaptés aux contraintes de chaque chantier.

Leader français du prémur, nous produisons chaque année 1 350 000 m² de Prémurs en béton, livrés sur plus de 1 000 chantiers, en garantissant des délais maîtrisés, une sécurité accrue et une réduction significative de la pénibilité sur site. Forte de 8 usines et de plus de 30 brevets déposés, l'entreprise consacre une part importante de ses ressources à la recherche et à l'innovation.

Le béton de bois SPURGIN – Une solution constructive décarbonée

Pionnier de la préfabrication de Prémurs bas carbone, SPURGIN a développé une gamme complète en béton de bois, sous licence TimberROC, fabriquée dans une usine dédiée à Chartres, d'une capacité annuelle de 240 000 m². Ces éléments biosourcés et carbone négatif offrent de réelles performances mécaniques, thermiques et environnementales, tout en répondant aux exigences des seuils 2025, 2028 et 2031 de la RE2020, pour vos constructions hors-site décarbonées.

Une gamme complète, biosourcée, pour répondre à vos exigences

- CS2 – Mur porteur en béton de bois : allie capacité porteuse, déphasage thermique et bilan carbone négatif.
- FP2 et FP3 – Panneaux de façade en béton de bois : offrent des solutions d'habillage esthétiques et flexibles, pour vos façades et tous les types d'architecture.
- DS1 – Dalle en béton de bois : idéale pour les planchers bas carbone, elle assure acoustique, robustesse et résistance au feu.

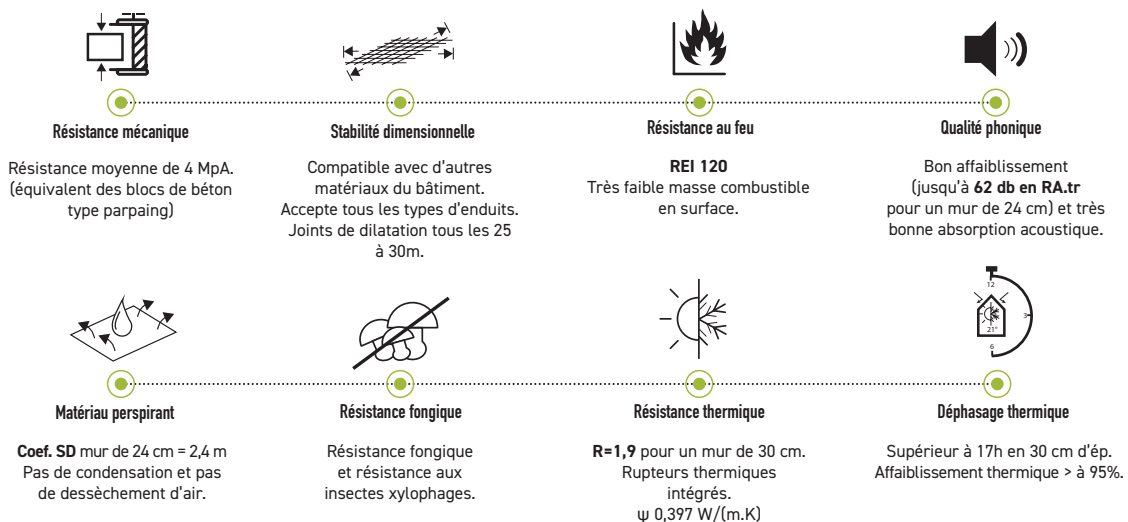
Avec ses solutions béton de bois, SPURGIN conjugue innovation, performance et durabilité, pour une nouvelle façon de construire.



Le béton de bois, c'est quoi?



Le béton de bois, ses avantages :



SPURGIN,
produits industriels et sur-mesure
pour assurer l'approvisionnement des chantiers
en juste à temps



+ de 5 000 clients depuis 45 ans
+ de 1000 chantiers livrés chaque année



CS2

Mur porteur en béton de bois

Mur porteur

Ep. de 20, 24 et 30 cm

Mur porteur en béton de bois destiné aux façades, à isolation répartie et intégrée, de 20, 24 et 30 cm d'épaisseur. Produit porteur de grande dimension réalisé de manière industrielle et sur mesure.

Prêt à poser, ce mur garantit une stabilité dimensionnelle, une résistance fongique, des qualités phoniques et un affaiblissement acoustique. Ce support idéal pour le second oeuvre se décline en plusieurs épaisseurs. Prêt pour un doublage intérieur facilité et un bardage de façade sans contrainte, son fort taux d'amortissement thermique permet un déphasage de 17h. Perspirant et doté d'une forte inertie thermique, il offre un bilan carbone négatif.

ATEX de cas A
n°3044_v3
ATEc en cours



**MATÉRIAU
BIOSOURCÉ**



Logements



Bureaux



Industriels



ERP

Dimensions maximales

- L max. : 8 m (zone sismique 1)
5 m (zone sismique 2 à 4)
- H max. : 3,61 m
- Poids : de 200 à 250 kg/m²
- Epaisseur : 20, 24 et 30 cm

En détails

- **Domaine d'emploi :**
R+3 max ou 3 derniers niveaux + attique
Habitation, ERP, industriel ou agricole
Surélévation de bâtiment
Non enterré
- R de 1,5 à 1,9 K.m²/W
- Coupe feu : 60 min. (24 cm)
90 min. (30 cm)

Inserts : Réservations / Fourreaux garde-corps

Sécurité : Eligible au levage déporté à hauteur d'homme

CS2

24 cm

Poids Carbone

ACV dynamique avec module D

-18,88 kg éq. CO₂/m²

Formulation :

Béton de bois

56,7kg mat. biosourcée /m²

Carbone biogénique

21,43 kgC/m²

30 cm

Poids Carbone

ACV dynamique avec module D

-27,29 kg éq. CO₂/m²

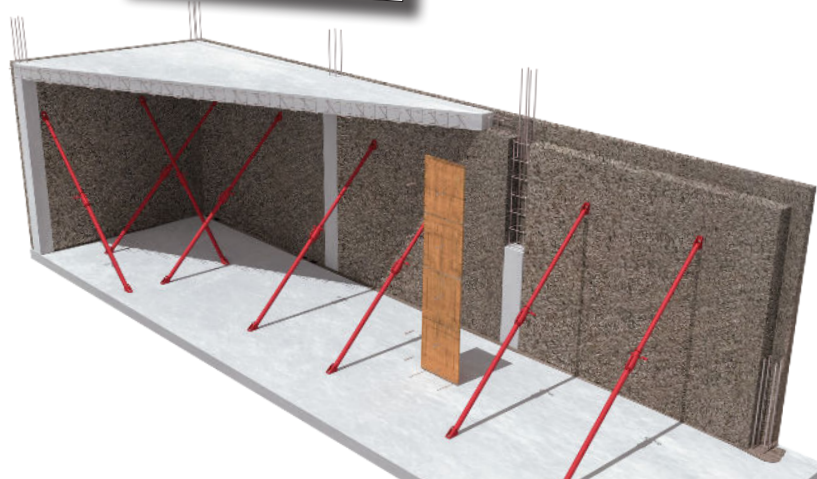
Formulation :

Béton de bois

71,62 kg mat. biosourcée /m²

Carbone biogénique

27,07 kgC/m²



FP2

Façade rapportée en béton de bois

ATEX de cas A
n°3152_v1

Façade auto-portante pour structure existante Ep. de 16 et 20 cm

Le mur de façade biosourcé FP2 se met en œuvre facilement sur structure existante, poteaux/poutres, à l'aide d'équerres. Il peut être utilisé pour des bâtiments d'habitation individuels ou collectifs de 1ère et 2ème famille (R+3), des ERP de catégories 1 à 5 (R+3 max), des bâtiments industriels ou agricoles jusqu'à 8 m, et en zones sismiques 1 et 2.

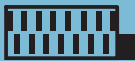
Finition extérieure possible : bardage, enduit.



**MATÉRIAU
BIOSOURCÉ**



Logements



Bureaux



Industriels



ERP



Façades

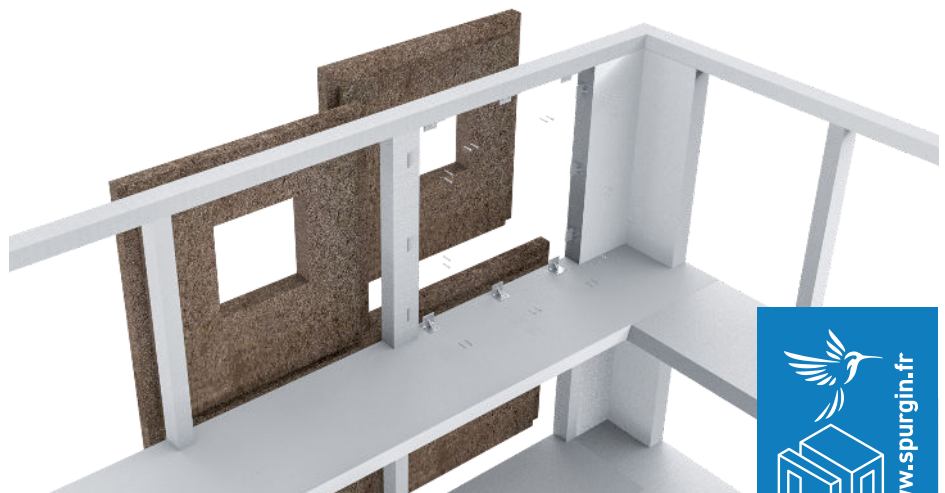
Dimensions maximales

- L x H max. : 7 m X 3,70 m
- Poids : (16 cm) 136 kg/m²
(20 cm) 170 kg/m²
- Epaisseur : 16 et 20 cm

En détails

- Déphasage thermique de 11,4h
- Coupe feu : REI 120
- Poids bardage max. : 50 kg/m²
- Affaib. acoustique : 49 dB avec enduit
- R de 1 à 1,2 K.m²/W

Sécurité : Levage simplifié en 2 points
Eligible au levage déporté à hauteur
d'homme



FP3

Façade intégrée en béton de bois

Façade intégrée à l'avancement dans le cycle du Gros-œuvre Ep. de 16 et 20 cm

Le mur de façade biosourcé FP3 se pose facilement à l'avancement du cycle gros œuvre béton. Il se fixe à l'aide d'équerres vissées mécaniquement et ancrées dans la dalle supérieure. Finitions extérieures possibles : bardage, enduit. Il peut être utilisé pour des bâtiments d'habitation individuels ou collectifs de 3ème famille et des ERP de catégories 2 à 5, jusqu'en R+11 (plancher bas du dernier niveau à moins de 28 m de H.) et en zones sismiques 1 à 4.

ATEx de cas A
n°3152_v1



**MATÉRIAU
BIOSOURCÉ**



Logements



Bureaux



Industriels



ERP



Façades

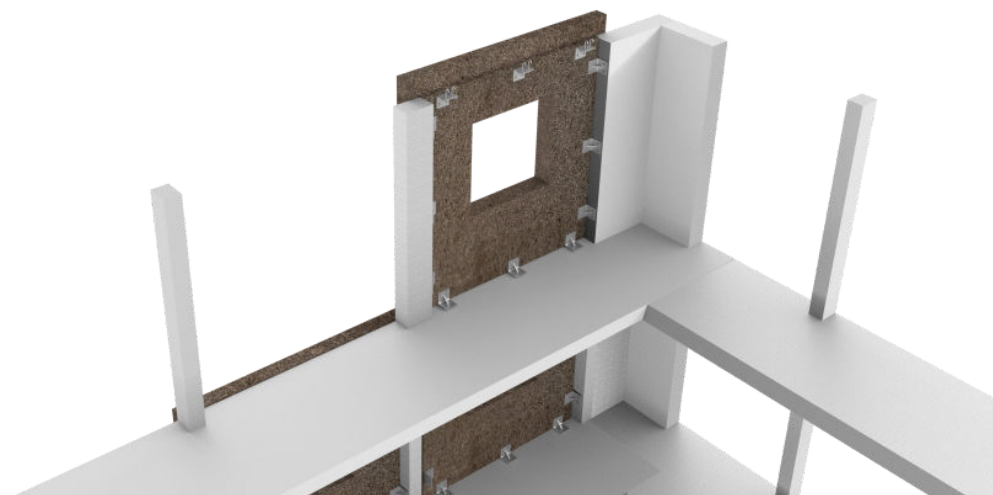
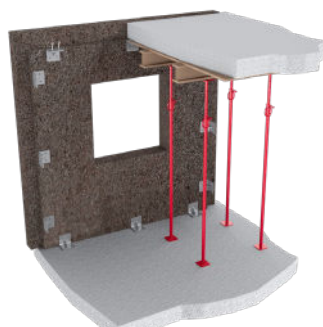
Dimensions maximales

- L x H max. : 7 m X 3,70 m
- Poids : (16 cm) 136 kg/m²
(20 cm) 170 kg/m²
- Epaisseur : 16 et 20 cm

En détails

- Déphasage thermique de 11,4h
- Coupe feu : REI 120
- Poids bardage max. : 50 kg/m²
- Affaib. acoustique : 49 dB avec enduit

Sécurité : Levage simplifié en 2 points
Eligible au levage déporté à hauteur
d'homme



FP3

16 cm

Poids Carbone ACV dynamique

-3,1 kg éq. CO₂ /m²

Formulation :

Béton de bois

30 kg mat. biosourcée /m²

20 cm

Poids Carbone ACV dynamique

-7,3 kg éq. CO₂ /m²

Formulation :

Béton de bois

38 kg mat. biosourcée /m²



DS1

Dalle préfabriquée en béton de bois

Dalle prête à recevoir une dalle de compression

Ep. de 20, 24, 28 et 32 cm

La dalle DS1 Spurgin est une dalle nervurée en béton de bois avec poutrelles en béton armé. Elle est utilisée pour les planchers intermédiaires, toitures, parkings. Elle offre une résistance au feu REI 240 et d'excellentes performances acoustiques selon les revêtements. La mise en œuvre inclut le coulage d'une dalle de compression de 5 à 7 cm.

Son important apport en matière biosourcée en fait un atout majeur pour vos futurs bâtiments.

ATEx de cas A

n°3248_v1



Maisons



Bureaux



ERP



**MATÉRIAU
BIOSOURCÉ**



Planchers



IDÉAL POUR :
Séparatif entre étages parking
et bureaux dans ERP

Dimensions maximales

- Longueur max. : 8 m
- Largeur max. : 1,6 m
- Poids : 230 à 390 kg/m²

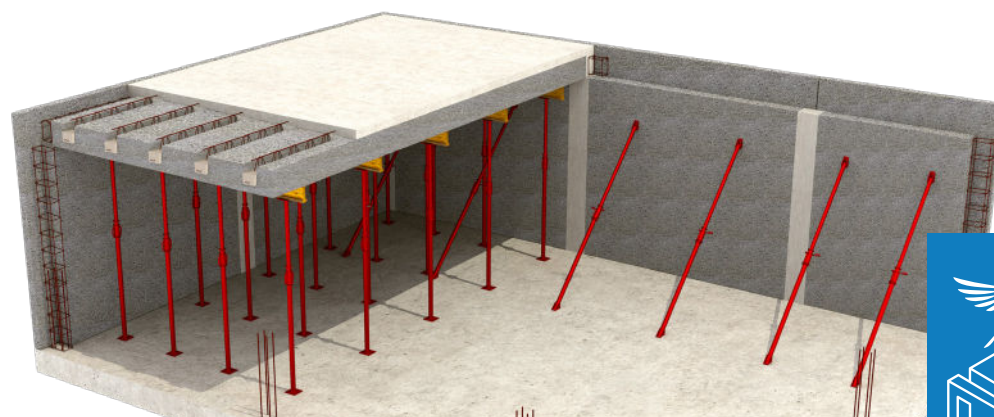
En détails

■ Epaisseurs

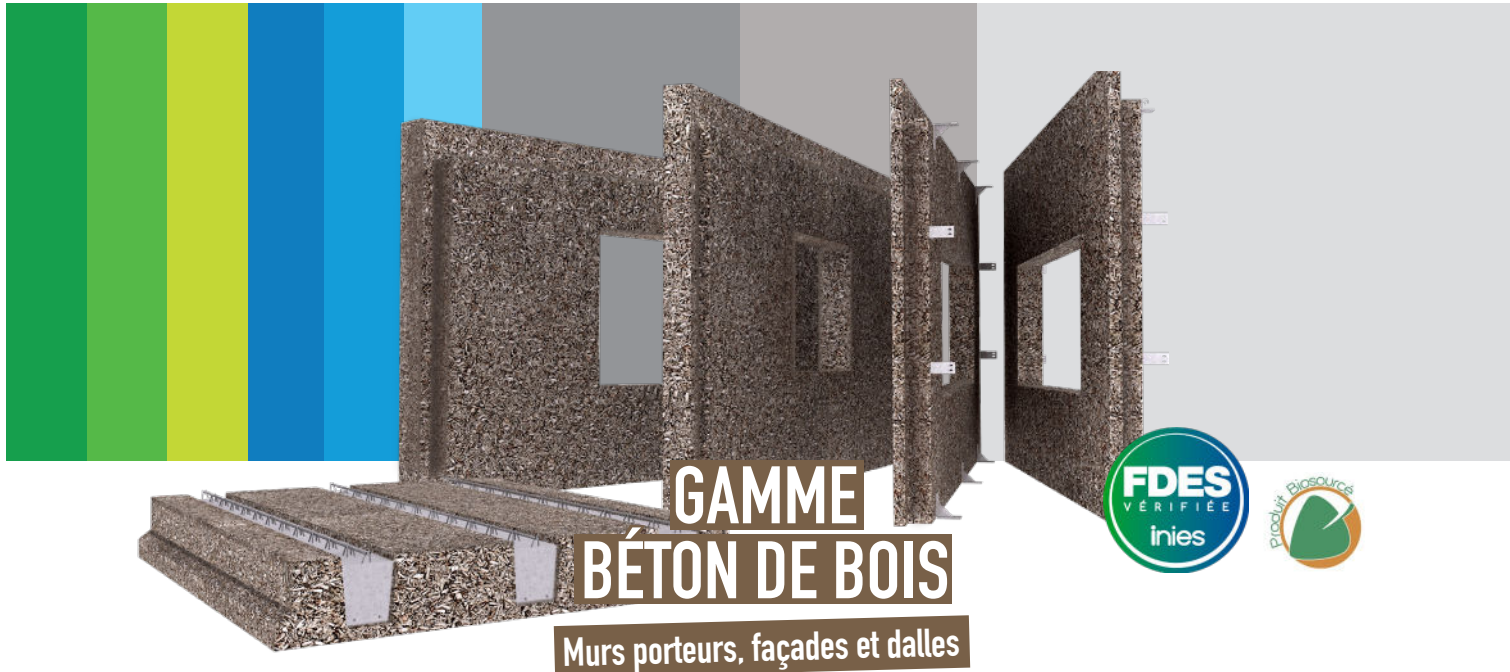
20 cm	//	-0,92 kg éq. CO ₂ /m ²	//	37,53 kg/m ² de matière biosourcée	//	15,10 kgC/m ²
24 cm	//	-0,29 kg éq. CO ₂ /m ²	//	44,43 kg/m ² de matière biosourcée	//	17,88 kgC/m ²
28 cm	//	-2,55 kg éq. CO ₂ /m ²	//	51,34 kg/m ² de matière biosourcée	//	20,66 kgC/m ²
32 cm	//	-2,38 kg éq. CO ₂ /m ²	//	57,00 kg/m ² de matière biosourcée	//	22,90 kgC/m ²

Le total du cycle de vie kg CO₂éq/m² exprime la valeur de l'ACV bâtiment dynamique intégrant le module D

- Coupe feu : REI 240



www.spurgin.fr



GAMME BÉTON DE BOIS

Murs porteurs, façades et dalles



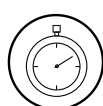
La solution Spurgin



SUR-MESURE
Mur en béton de bois
sur-mesure



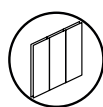
SÉCURITÉ
Sécurité renforcée
de votre chantier



DÉLAIS
Des délais courts entre
commande et livraison



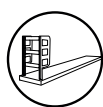
PÉNIBILITÉ
Moins de pénibilité
pour vos équipes



GRANDES DIMENSIONS
Des éléments de grande
dimensions
(jusqu'à 6 x 3,70m)



B.E.
Un bureau d'études
à proximité



TRANSPORT
Les Equipements adaptés
pour le Transport et le Stockage



ACCOMPAGNEMENT
Un véritable
accompagnement à la pose



ATEx CS2



ATEx FP2 / FP3



ATEx DS1

