

CS2

Mur porteur en béton de bois

ATEX de cas A
n°3044_v3
ATEc en cours

MATÉRIAU
BIOSOURCÉ

Mur porteur

Ep. de 20, 24 et 30 cm

Mur porteur en béton de bois destiné aux façades, à isolation répartie et intégrée, de 20, 24 et 30 cm d'épaisseur. Produit porteur de grande dimension réalisé de manière industrielle et sur mesure.

Prêt à poser, ce mur garantit une stabilité dimensionnelle, une résistance fongique, des qualités phoniques et un affaiblissement acoustique. Ce support idéal pour le second oeuvre se décline en plusieurs épaisseurs. Prêt pour un doublage intérieur facilité et un bardage de façade sans contrainte, son fort taux d'amortissement thermique permet un déphasage de 17h. Perspirant et doté d'une forte inertie thermique, il offre un bilan carbone négatif.



Logements



Bureaux



Industriels



ERP

Dimensions maximales

- L max. : 8 m (zone sismique 1)
5 m (zone sismique 2 à 4)
- H max. : 3,61 m
- Poids : de 200 à 250 kg/m²
- Epaisseur : 20, 24 et 30 cm

En détails

- **Domaine d'emploi :**
R+3 max ou 3 derniers niveaux + attique
Habitation, ERP, industriel ou agricole
Surélévation de bâtiment
Non enterré
- R de 1,5 à 1,9 K.m²/W
- **Coupe feu :** 60 min. (24 cm)
90 min. (30 cm)

Inserts : Réservations / Fourreaux garde-corps

Sécurité : Eligible au levage déporté à hauteur d'homme

CS2

24 cm

Poids Carbone

ACV dynamique avec module D

-18,88 kg éq. CO₂/m²

Formulation :

Béton de bois

56,7kg mat. biosourcée /m²

Carbone biogénique

21,43 kgC/m²

30 cm

Poids Carbone

ACV dynamique avec module D

-27,29 kg éq. CO₂/m²

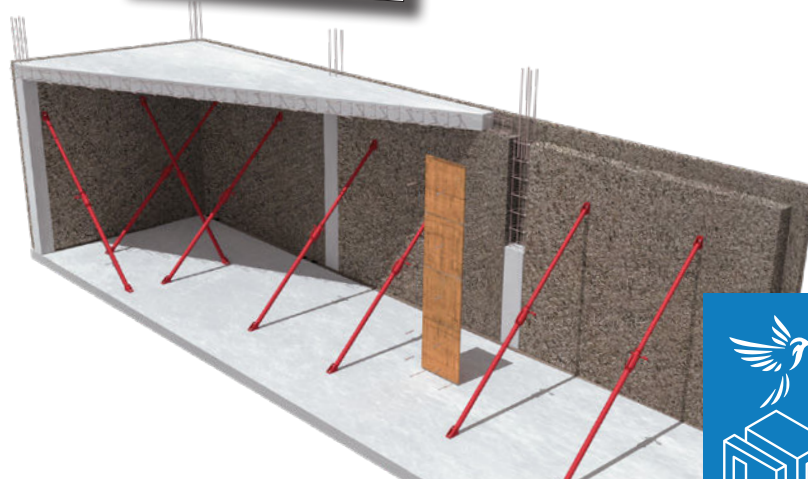
Formulation :

Béton de bois

71,62 kg mat. biosourcée /m²

Carbone biogénique

27,07 kgC/m²



www.spurgin.fr