

DS1

Dalle préfabriquée en béton de bois

Dalle prête à recevoir une dalle de compression

Ep. de 20, 24, 28 et 32 cm

ATEx de cas A

n°3248_v1

La dalle DS1 Spurgin est une dalle nervurée en béton de bois avec poutrelles en béton armé. Elle est utilisée pour les planchers intermédiaires, toitures, parkings. Elle offre une résistance au feu REI 240 et d'excellentes performances acoustiques selon les revêtements. La mise en œuvre inclut le coulage d'une dalle de compression de 5 à 7 cm.

Son important apport en matière biosourcée en fait un atout majeur pour vos futurs bâtiments.



MATÉRIAU
BIOSOURCÉ



Maisons



Bureaux



ERP



Planchers



IDÉAL POUR :
Séparatif entre étages parking
et bureaux dans ERP

DS1

28 cm

Poids Carbone

-2,55 kg éq. CO₂ /m²

Matière biosourcée

51,34 kg/m²

Carbone biogénique

20,66 kgC/m²

Dimensions maximales

- Longueur max. : 8 m
- Largeur max. : 1,6 m
- Poids : 230 à 390 kg/m²

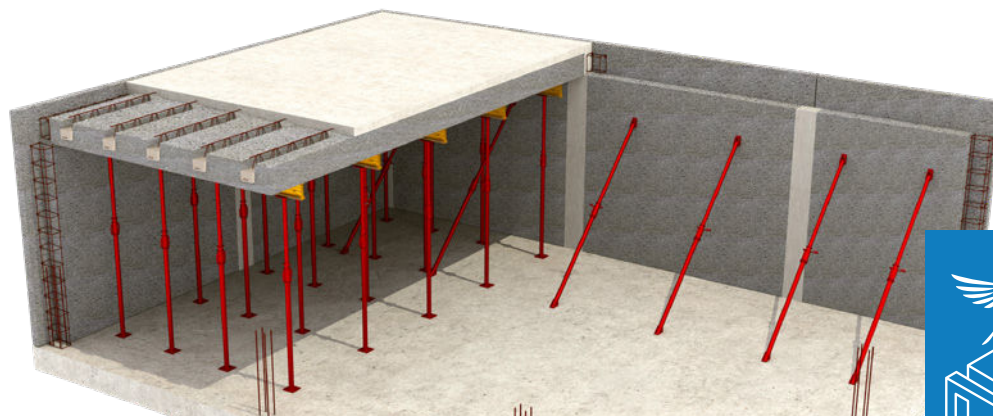
En détails

■ Epaisseurs

20 cm	//	-0,92 kg éq. CO ₂ /m ²	//	37,53 kg/m ² de matière biosourcée	//	15,10 kgC/m ²
24 cm	//	-0,29 kg éq. CO ₂ /m ²	//	44,43 kg/m ² de matière biosourcée	//	17,88 kgC/m ²
28 cm	//	-2,55 kg éq. CO ₂ /m ²	//	51,34 kg/m ² de matière biosourcée	//	20,66 kgC/m ²
32 cm	//	-2,38 kg éq. CO ₂ /m ²	//	57,00 kg/m ² de matière biosourcée	//	22,90 kgC/m ²

Le total du cycle de vie kg CO₂éq/m² exprime la valeur de l'ACV bâtiment dynamique intégrant le module D

- Coupe feu : REI 240



www.spurgin.fr