

TUTORIEL



# Réparation d'un Prémur ou d'un Isopré

# Réparation

d'un Prémur ou d'un Isopré



TUTORIEL

**A**

**Matériel nécessaire**

page 02

**B**

**Préparation LANKO**

page 03

**C**

**Lasures et protections**

page 04

**1**

**Réparer  
une fissure**

page 05

**2**

**Réparer  
un angle cassé**

page 08

**3**

**Ajouter  
une baguette**

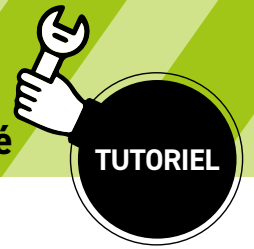
page 11

**4**

**Boucher  
une douille**

page 17

# Réparation d'un Prémur ou d'un Isopré



## A Matériel nécessaire



# Réparation

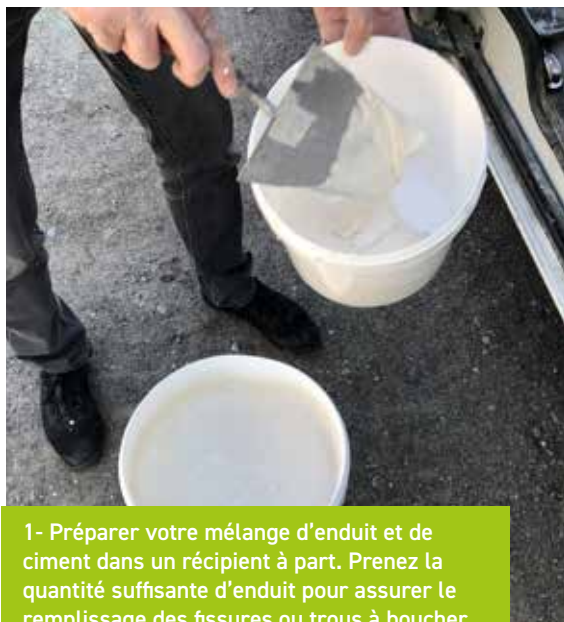
d'un Prémur ou d'un Isopré



TUTORIEL

## B Préparation de l'enduit

Préparez de l'enduit pour boucher les fissures ou les trous. Dans ce guide de réparation, nous utilisons du Lankomur 101 et 102 et du ciment pour obtenir la teinte du béton.



1- Préparer votre mélange d'enduit et de ciment dans un récipient à part. Prenez la quantité suffisante d'enduit pour assurer le remplissage des fissures ou trous à boucher.



2- Ajouter du ciment pour teinter votre enduit et avoir la couleur de votre mur.



3- Mélanger le tout pour obtenir une pâte homogène ( teinte et texture ) avec 1 part de ciment pour 1 ou 2 parts d'enduit.

# Réparation

d'un Prémur ou d'un Isopré

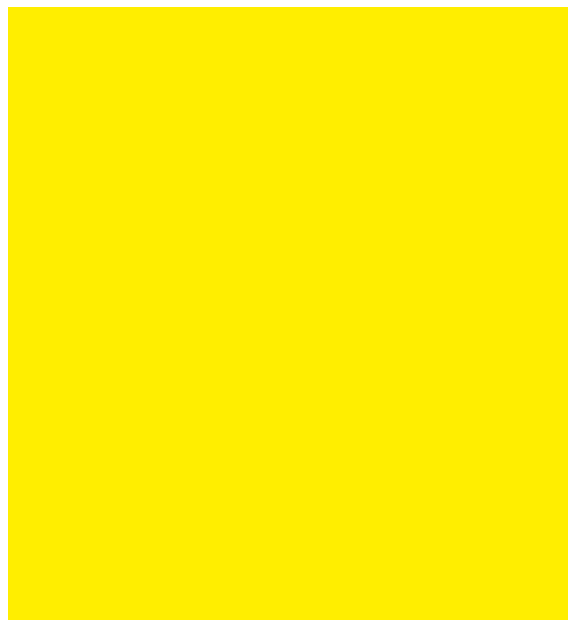


TUTORIEL

C

Lasures  
et protections

XXXXXXXXXXXX



Réparation

d'un Prémur ou d'un Isopré



TUTORIEL

1

# Réparer une fissure



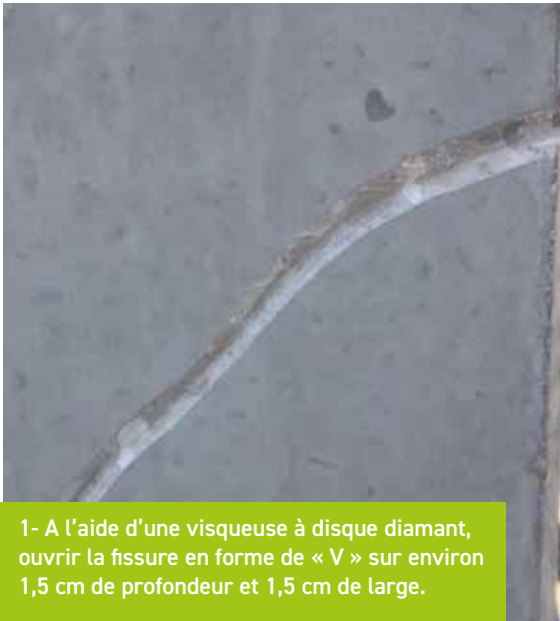


## 1 Réparer une fissure

Si votre produit présente une fissure, nous vous proposons une solution simple et efficace pour la faire disparaître. Après réparation, nous vous recommandons d'appliquer une lasure qui permette d'homogénéiser la teinte de votre mur pour un résultat parfait.

Avant d'entreprendre la réparation, nous vous conseillons de préparer votre enduit mélangé avec du ciment pour obtenir la teinte la plus proche de votre mur. Ici, nous utilisons du Lankomur 101 et 102.

# Fissure



1- A l'aide d'une visqueuse à disque diamant, ouvrir la fissure en forme de « V » sur environ 1,5 cm de profondeur et 1,5 cm de large.



2- Dépoussiérer à l'aide d'une balayette pour supprimer les résidus de béton. Bourrer la fissure avec le Lankomur 102.



3- Lorsque le produit est sec, prendre une cale à poncer et du papier de verre 180...



... et poncer la surface et la périphérie pour obtenir un résultat propre et homogène.

# Réparation

d'un Prémur ou d'un Isopré



TUTORIEL

## 1 Réparer une fissure



4- Dépoussiérer à l'aide d'une balayette pour supprimer les résidus de béton.



5- Passer une couche de Lankomur 101 (enduit plus fin, permettant de surfacer correctement la réparation)



6- Après séchage, prendre la cale à poncer et du papier de verre 500...



... et poncer la surface et la périphérie pour obtenir un résultat propre et homogène.

# Fissure





2

# Réparer un angle cassé



## 1 Réparer un angle cassé

Si votre produit est endommagé dans un angle, nous vous proposons une solution simple et efficace pour réparer votre mur. Après réparation, nous vous recommandons d'appliquer une lasure qui permette d'homogénéiser la teinte de votre mur pour un résultat parfait.

Avant d'entreprendre la réparation, nous vous conseillons de préparer votre enduit mélangé avec du ciment pour obtenir la teinte la plus proche de votre mur. Ici, nous utilisons du Lankomur 101 et 102.



1- A l'aide d'une visqueuse à disque diamant, ouvrir la fissure en forme de « V » sur environ 1,5 cm de profondeur et 1,5 cm de large.



2- Dépoussiérer à l'aide d'une balayette pour supprimer les résidus de béton. Bourrer la fissure avec le Lankomur 102.



3- Lorsque le produit est sec, prendre une cale à poncer et du papier de verre 180...



... et poncer la surface et la périphérie pour obtenir un résultat propre et homogène.

# Angle cassé



#### 1 Réparer un angle cassé



3- Lorsque le produit est sec, retirez la baguette délicatement. Poncez avec une cale à poncer (papier 500) ...



... pour affiner la forme (à renouveler si imperfections résiduelles)

# Angle cassé

Réparation

d'un Prémur ou d'un Isopré



TUTORIEL

3

Ajouter une

baguette



Spurgin  
LEONHART



### 3 Ajouter une baguette

Si vous voulez ajouter ou corriger une baguette, nous vous proposons ce tutoriel pour effectuer l'opération dans les meilleures conditions. Après ajout ou correction, nous vous recommandons d'appliquer une lasure qui permette d'homogénéiser la teinte de votre mur pour un résultat parfait.

Avant d'entreprendre la modification, nous vous conseillons de préparer votre enduit mélangé avec du ciment pour obtenir la teinte la plus proche de votre mur. Ici, nous utilisons du Lankomur 101 et 102.



1- Tracer la baguette



2- Disquer à l'extérieur des traits

# Ajout baguette





### 3 Ajouter une baguette



3- Rainurer à la disqueuse l'espace intérieur. Pour la profondeur, prendre l'épaisseur de la baguette et rajouter 5 mm.



4- Prendre le burineur ( petit burin plat) et évider l'intérieur de la forme



5- Dépoussiérer et Charger l'intérieur de l'engravure avec l'enduit préparé précédemment

# Ajout baguette

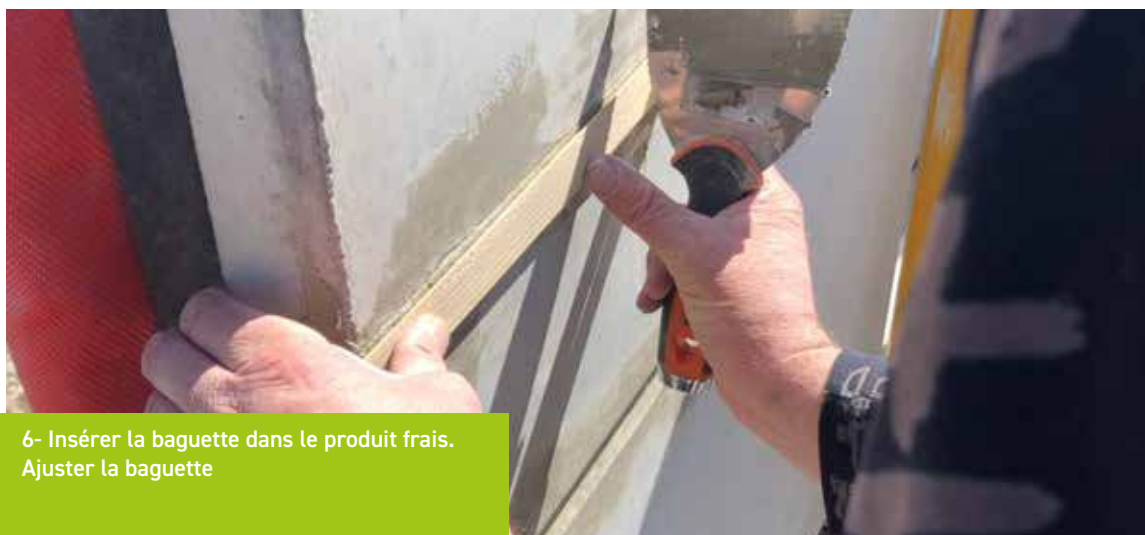
# Réparation

d'un Prémur ou d'un Isopré



TUTORIEL

## 3 Ajouter une baguette



6- Insérer la baguette dans le produit frais.  
Ajuster la baguette



7- Retirer les excédents d'enduit.



8- Lorsque le produit est sec,  
retirer la baguette délicatement

# Ajout baguette



### 3 Ajouter une baguette



9- Poncer avec une cale à poncer ( papier 180) pour affiner la forme.



10- dépoussiérer

# Ajout baguette





### 3 Ajouter une baguette



11- Passer une couche de finition avec l'enduit type Lankomur 101 (à renouveler si imperfections résiduelles)



12- Poncer quand le produit est sec (papier 500) (à renouveler si imperfections résiduelles)

# Ajout baguette

Réparation

d'un Prémur ou d'un Isopré



TUTORIEL

4

Boucher une  
douille





#### 4 Boucher une douille

Votre mur intègre des douilles permettant de fixer vos étais tire-pousse. Nous vous proposons une solution simple et efficace pour les masquer. Après intervention, nous vous recommandons d'appliquer une lasure qui permette d'homogénéiser la teinte de votre mur pour un résultat parfait.

Avant d'entreprendre la réparation, nous vous conseillons de préparer votre enduit mélangé avec du ciment pour obtenir la teinte la plus proche

# Douille



1- Nettoyer l'intérieur de la douille.



2- Remplir l'espace avec de l'enduit type Lankomur 102.



3- Supprimer les excédents de matière et lisser la surface. Laisser sécher.



4- Poncer la surface et la périphérie pour obtenir un résultat propre et homogène.

# Réparation

d'un Prémur ou d'un Isopré



TUTORIEL



ILE-DE-FRANCE/OUEST tél.: 02 37 26 26 70

EST tél.: 03 89 20 90 95

RHÔNE-ALPES tél.: 04 74 46 47 47

NORD tél.: 03 22 78 88 69

SUD tél.: 04 42 60 48 30



Tous droits réservés à la société SPURGIN - rép. 01\_2019

[www.spurgin.fr](http://www.spurgin.fr)

