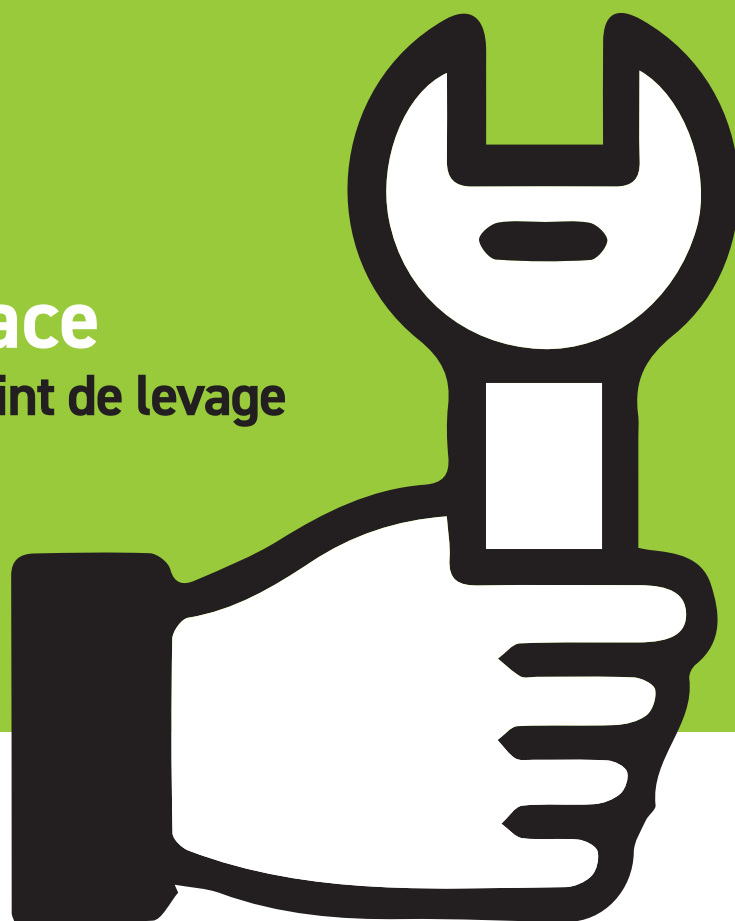


Mise en place d'un point de levage



Mise en place d'un point de levage



TUTORIEL

! Remplacement d'un crochet de levage

En cas de détection d'un organe de levage défectueux, contactez votre interlocuteur technique Spurgin (dessinateur du bureau d'études ou technico commercial) :

son nom et numéro de téléphone sont précisés sur le plan de pose.

Communiquez-lui :

- le numéro d'affaire,
- le numéro de plan,
- le numéro de Prémur,
- la localisation sur le Prémur de l'organe de levage défectueux.

Si Spurgin vous confirme cette possibilité, appliquer la procédure de mise en oeuvre des tiges Artéon précisée ci-après.

En aucun cas ce procédé ne doit être mis en oeuvre sans l'accord écrit de Spurgin, précisant le ou les éléments pouvant être traités selon cette méthode.

1 Matériel nécessaire

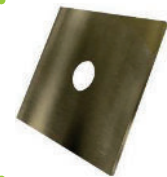
Tiges Artéon de diamètre 27 mm
(Résistance à la limite élastique : 900 MPa), longueur \geq Epaisseur du Prémur + 20 cm



2 écrous papillon
diamètre 27 mm



2 Platines carrées
de 120 mm de côté
avec perçage
diamètre 30 mm mini



Une élingue textile
sans fin de CMU 3 tonnes
minimum, Longueur utile 1 m
minimum



2 Mode opératoire

Repérer l'emplacement théorique du point de levage devant être remplacé par une tige Artéon.

Mise en place d'un point de levage

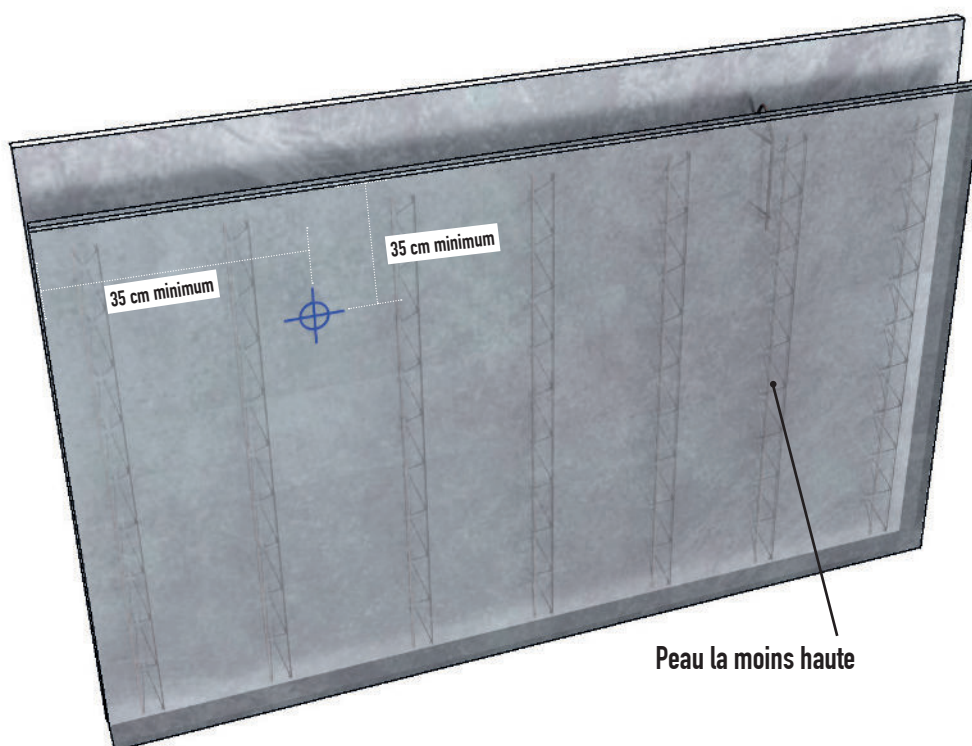


TUTORIEL

3 Tracer

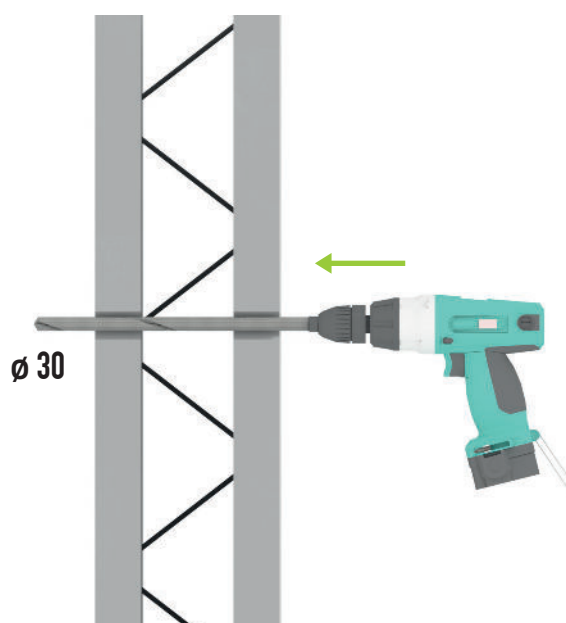
Tracer l'emplacement du point à percer :

À l'axe du point de levage à remplacer // à 35 cm minimum en dessous de l'arase supérieure de la peau la moins haute.



4 Percer

Percer le Prémur de part en part au droit du point tracé, avec un foret à béton de 30 mm de diamètre.



Mise en place d'un point de levage



TUTORIEL

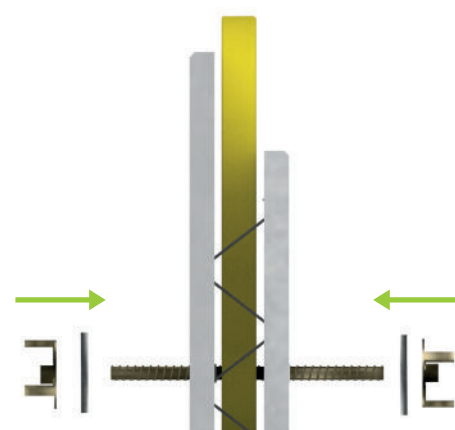
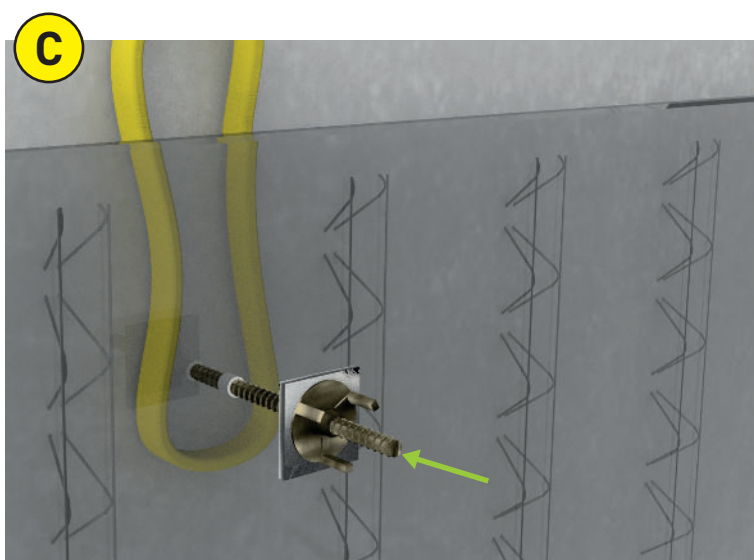
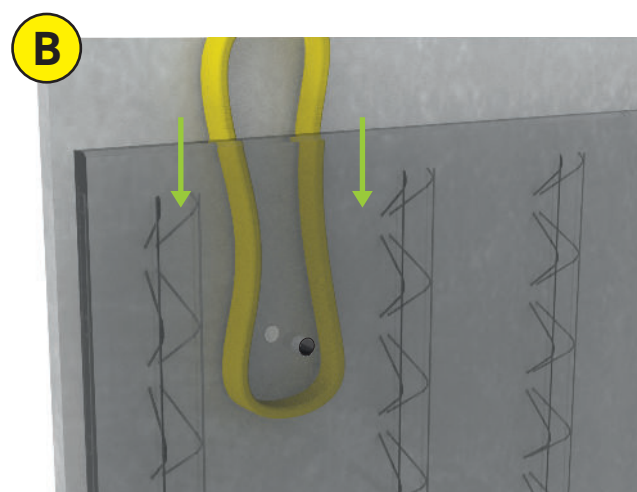
5 Présenter et assembler

Présenter au droit du trou, à l'intérieur du noyau, une élingue textile sans fin de CMU supérieure à 3 tonnes (jaune) et de longueur utile 1 mètre minimum.

Mettre en place une tige Artéon de diamètre 27 mm dans le trou précédemment percé.

S'assurer que l'élingue est bien prisonnière de la tige Artéon

Mettre en place, de chaque côté du Prémur, une platine carrée de 120 mm de côté et percée à 27 mm de diamètre, et serrer les écrous.



Le Prémur est prêt à être manutentionné.

Mise en place d'un point de levage



TUTORIEL

6 Garanties

Le procédé de levage par tiges Artéon a fait l'objet d'une campagne d'essais en laboratoire, afin de caractériser la résistance du système : Charge Maximale d'Utilisation.

Le protocole d'essais employé est celui défini par le CSTB (Centre Scientifique et Technique du Bâtiment).

Le mode de réalisation des essais et leur interprétation sont donc identiques à ceux réalisés dans le cadre de l'Avis Technique Spurgin.

Les résultats sont donnés ci-après de façon synthétique.

CMU (charge maximale d'utilisation)
Tiges artéon ø 27 mm + sangle géotextile

ép. 20 cm	ép. 25 cm	ép. 30 cm	ép. 36 cm	ép. 40 cm	
23 KN	21 KN	19 KN	16,6 KN	15,1 KN	à 60°

Le rapport d'essais complet est disponible sur simple demande auprès de votre interlocuteur Spurgin.
Il reste cependant confidentiel et non communicable à un tiers.

ILE-DE-FRANCE/OUEST tél.: 02 37 26 26 70
EST tél.: 03 89 20 90 95
RHÔNE-ALPES tél.: 04 74 46 47 47
NORD tél.: 03 22 78 88 69
SUD tél.: 04 42 60 48 30

www.spurgin.fr

