

# RSE

2024

RESPONSABILITÉ  
SOCIÉTALE  
DE L'ENTREPRISE





3



# SOMMAIRE

<b>Édito</b>	<b>p.4</b>
<b>Notre activité</b>	<b>p.6</b>
<b>Industriel responsable</b>	<b>p.6-7</b>

## Notre impact carbone

Engagements	p.14-15
Production	p.16
Scope 1	p.17
Scope 2	p.18-19
Scope 3	p.20 – 25
Bilan Scope	p.26-27
Synthèse et ratios	p.27

## Optimisation industrielle et production responsable

Amélioration de la production	p.28
Amélioration de l'outil	p.29
Optimisation des énergies	p.30
Changements des habitudes	p.31
Recherche et Développement	p.32

<b>Plus qu'une solution</b>	<b>p.34-37</b>
-----------------------------	----------------

<b>Le + Chantier : performance sur site</b>	<b>p.38</b>
---	-------------

<b>Notre offre produits</b>	<b>p.40 à 48</b>
-----------------------------	------------------

## L'humain au cœur de nos projets

Nos forces vives	p.50-57
Formation	p.58-59
Evolution interne	p.60
Rémunération	p.62-63
Respect	p.64-67
CSE	p.68
Valeurs d'entreprise	p.70
Sécurité	p.72-77
Bien-être	p.78-89
Prévention	p.80-81
Communication interne	p.82-83

## Performance industrielle

La seconde vie des matières	p.86-87
Economie circulaire	p.88-89
Recyclage systématique	p.90
Exigence et respect	p.92-95
L'art et l'industrie	p.96



Chez Spurgin, notre mission dépasse largement la conception et la fabrication de produits en béton : elle s'enracine dans une responsabilité que nous assumons pleinement, envers nos clients, nos collaborateurs, nos territoires et notre planète.

Nous sommes profondément attachés à la valeur de la nature, à sa beauté, à sa diversité, et aussi à sa fragilité. Comme beaucoup, nous sommes témoins des bouleversements liés au réchauffement climatique : la nature change, se transforme sous nos yeux, et il est de notre devoir d'agir. Nous connaissons l'impact environnemental d'une industrie comme la nôtre, et c'est en toute lucidité que, avec l'ensemble de nos équipes, nous avons pris le pari exigeant de réduire au maximum cet impact.

Cette transformation s'incarne dans une stratégie ambitieuse de décarbonation, avec des investissements majeurs sur nos outils de production, une refonte de nos procédés industriels, et l'intégration de matériaux et de solutions innovantes. En 2024, nous avons lancé nos premiers produits biosourcés, conçus dans une logique d'économie circulaire et de sobriété carbone. Leur empreinte environnementale négative impactera favorablement les années à venir.

Mais si notre ambition environnementale est forte, notre engagement humain l'est tout autant. Spurgin est avant tout une entreprise familiale, fondée sur des valeurs de respect, de fidélité et de solidarité, transmises depuis ses origines. Nous avons à cœur d'accompagner durablement les femmes et les hommes qui font vivre l'entreprise : en favorisant la qualité de vie au travail, en soutenant les parcours professionnels, en formant, en écoutant, et en créant les conditions de l'épanouissement collectif. La stabilité de nos équipes, leur engagement sur le long terme, sont pour nous une vraie fierté et une force.

Ce rapport RSE est le reflet de convictions solidement ancrées : construire une entreprise plus sobre, plus responsable tout en restant profondément humaine. Une entreprise fidèle à ses racines, tournée vers l'avenir, et résolument engagée pour accompagner les mutations du monde avec sens, exigence et confiance.

Merci à toutes celles et ceux qui, par leur engagement, leur fidélité et leur passion, font de Spurgin ce qu'elle est aujourd'hui : une entreprise utile et responsable dans tous ses champs d'expertises.

**Michel Laugner**  
Président directeur général

**Pierre Bollard**  
Directeur Général

P

F

F

F

F



[www.spurgin.fr](http://www.spurgin.fr)



# Industriel

## responsable

### NOTRE ACTIVITÉ

Depuis sa création en 1978, SPURGIN révolutionne les méthodes de construction grâce au développement de solutions assurant aux professionnels (prescripteurs, promoteurs-constructeurs, entreprises, artisans maçons), une simplicité de mise en œuvre parfaitement adaptée aux contraintes de chaque chantier, qu'il s'agisse d'habitats individuels et collectifs, de bâtiments tertiaires et de santé, d'IGH, d'éducation ou encore de bâtiments industriels...

Rappelons que les solutions SPURGIN, structurelles, bas carbone et biosourcées, s'avèrent également incontournables par leurs performances techniques et environnementales. Des atouts qui garantissent un véritable accompagnement à l'acte de construire, induisent une réduction des délais de réalisation, tout en apportant une réponse concrète à la RE2020. L'offre SPURGIN, synonyme d'une garantie de livraison en « juste à temps », s'impose par sa compétitivité, qui se double d'une sécurité optimale sur chantier, avec aussi à la clé, une pénibilité largement réduite.

Précurseur, SPURGIN s'érige aujourd'hui comme le leader français du Prémur, avec des gammes de Prémurs Bas Carbone et Bas Carbone isolés, ainsi qu'une nouvelle offre de murs porteurs en béton de bois, dédiées à la construction hors-site décarbonée.

Avec 8 usines (5 sites de production de Prémur, 1 site dévolu aux prédalles, 1 usine de préfabrication de béton et 1 unité de mur béton de bois), SPURGIN a réalisé un chiffre d'affaires 2023 de 130 millions d'euros pour 465 collaborateurs. Fort d'une trentaine de brevets déposés, notons que SPURGIN consacre annuellement une part importante de son chiffre d'affaires en R&D. Côté chiffres encore, SPURGIN produit et livre chaque année 1,35 million de m<sup>2</sup> de prémur, 290.000 m<sup>2</sup> de prédalles et quelque 60.000 m<sup>2</sup> d'Isopré®, sa référence tout en un, structurelle et isolée, à grande inertie thermique.

**+ de 1000 chantiers livrés chaque année**  
**+ de 5 000 clients depuis 45 ans**

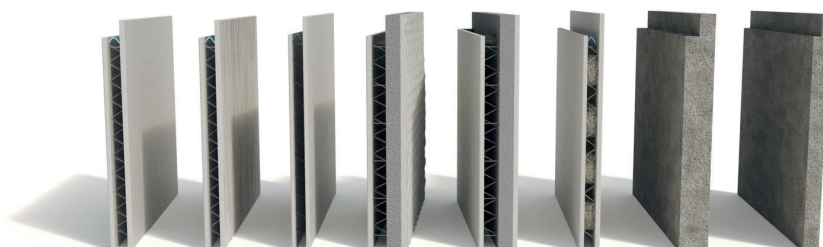
# Interconnexion des sites de production pour assurer l'approvisionnement des chantiers





# Industriel

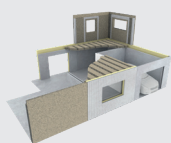
responsable



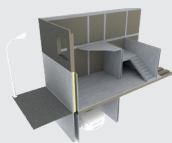
Une gamme de produits adaptés à tous vos bâtiments



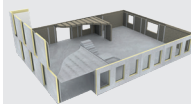
**MAISONS**



**COLLECTIFS  
< 4 étages**



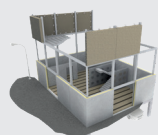
**BUREAUX  
< 4 étages**



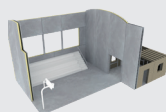
**MIXTES  
> 4 étages**



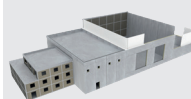
**LOGEMENTS  
gde hauteur**



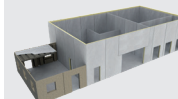
**ERP  
Gymnase**



**INDUSTRIELS**



**CAVES**







Acteur et leader national du Prémur  
avec 8 unités de production

1 468 000 m<sup>2</sup>  
de murs livrés en 2023



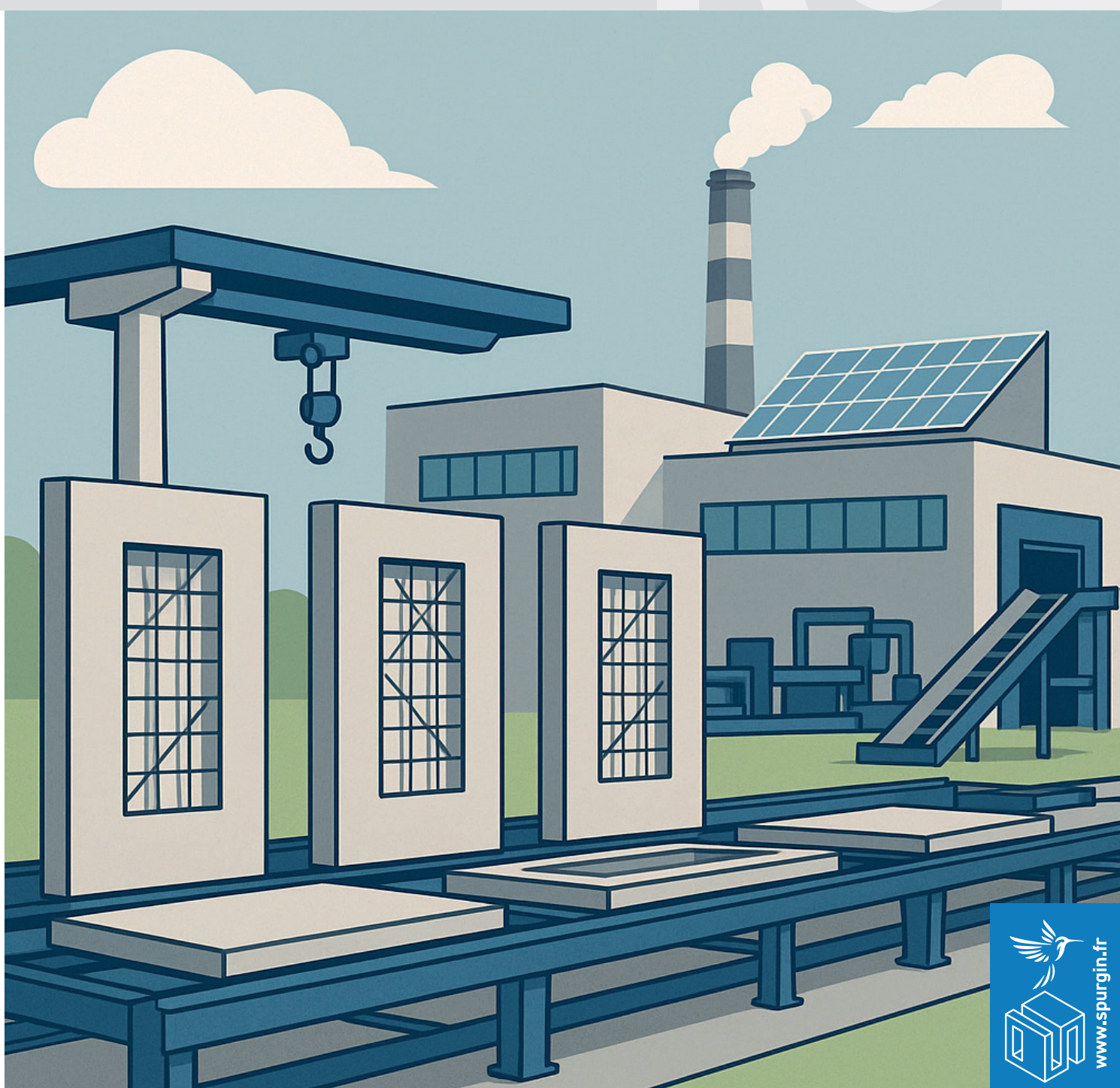






# Notre impact carbone

# RSE 2024



# Diminuer

## notre impact CO<sub>2</sub>

### L'ENGAGEMENT

#### Spurgin Léonhart : Une ambition forte pour un avenir bas carbone

Depuis 2019, Spurgin Léonhart s'est engagé dans un objectif ambitieux : réduire de 40 % ses émissions de CO<sub>2</sub>. En 2023, nous avons déjà atteint une réduction de 29 %, un progrès significatif qui reflète un travail constant et structurant sur l'ensemble de notre activité.

Cet engagement n'est pas ponctuel, il est au cœur de notre stratégie d'entreprise, mobilisant chaque équipe, chaque processus et chaque innovation pour transformer durablement notre impact environnemental.

#### Des choix forts pour un impact mesuré

Chaque année, nous poursuivons nos efforts avec des actions concrètes et structurées :

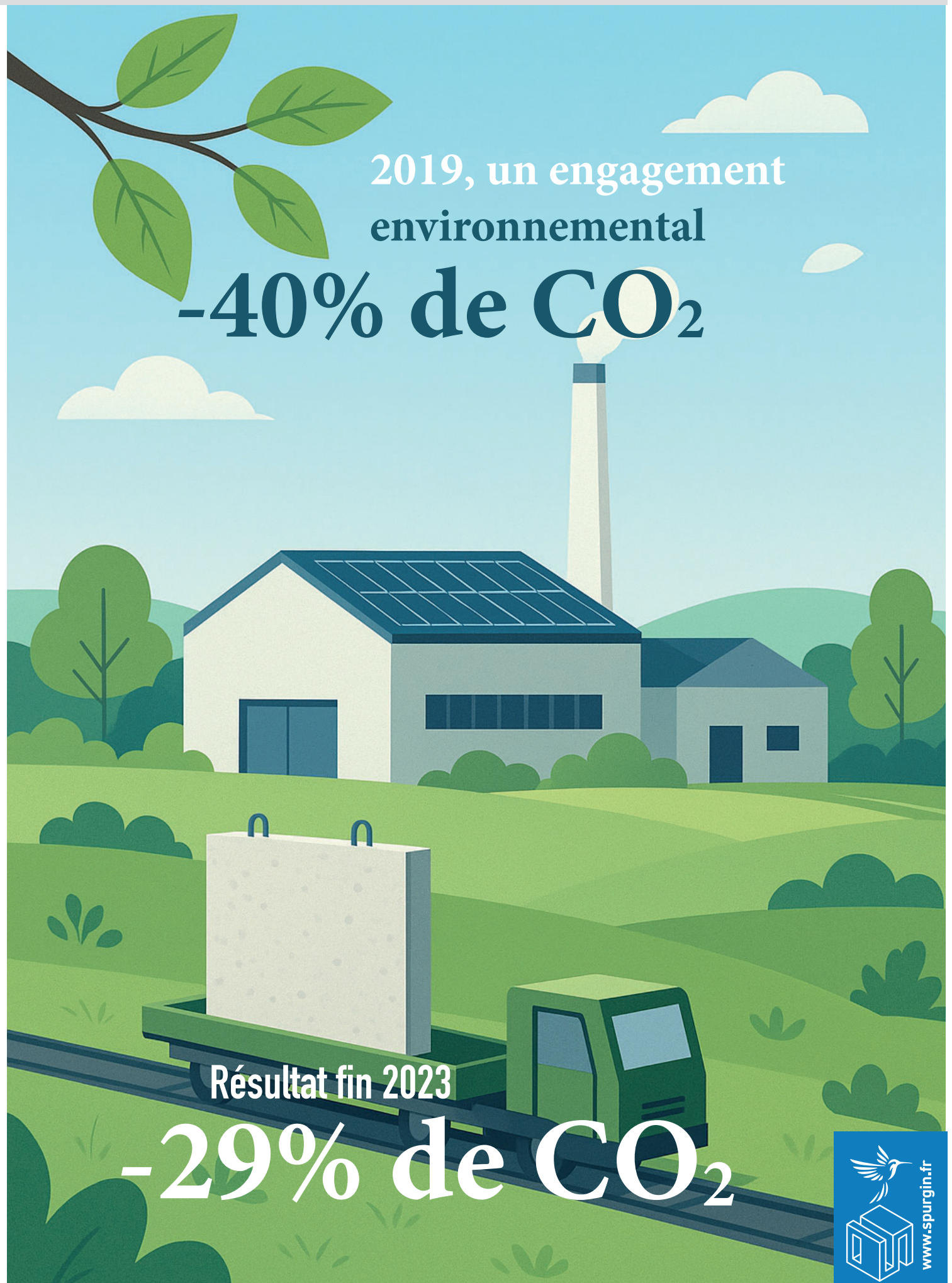
- **Des matières premières de plus en plus décarbonées** : Nous faisons évoluer notre chaîne d'approvisionnement pour intégrer des matériaux ayant une empreinte carbone réduite, voire négative.
- **Des produits innovants et responsables** : Nous développons des solutions aux performances environnementales exceptionnelles, allant de produits à empreinte carbone réduite à des produits à empreinte carbone négative.
- **Une optimisation permanente des outils de production** : Nous investissons dans des technologies avancées pour produire mieux avec moins d'énergie.
- **Une consommation énergétique maîtrisée** : Malgré une augmentation du volume de murs produits, notre consommation d'énergie est en baisse grâce à une gestion plus efficace et des équipements performants.
- **Une production d'énergie verte** : Nos panneaux photovoltaïques installés sur nos sites permettent de générer une part croissante de l'énergie que nous consommons.
- **L'intégration de matières biosourcées** : Nous avons fait le choix audacieux d'intégrer des matériaux issus de ressources renouvelables dans nos nouveaux produits.

#### Une dynamique collective pour un avenir neutre en carbone

Ce défi est un projet d'entreprise global. Nos équipes sont formées, accompagnées et fédérées autour de cette ambition. Chacun, à son niveau, participe à l'effort collectif pour consommer moins et mieux.

Notre objectif ultime est clair : supprimer à terme l'empreinte carbone de Spurgin Léonhart. Chaque année, chaque décision et chaque innovation nous rapprochent de cette ambition. Nous avançons avec conviction, déterminés à construire un futur plus durable pour notre industrie et notre planète.



An illustration of a factory with solar panels on its roof and a tall chimney emitting smoke. In the foreground, a green train car is carrying a large, light-colored rectangular block on a track. The background features rolling green hills and stylized trees under a blue sky with clouds. A tree branch with green leaves is in the top left corner.

2019, un engagement  
environnemental

**-40% de CO<sub>2</sub>**

Résultat fin 2023

**-29% de CO<sub>2</sub>**





# Diminuer

## notre impact CO<sub>2</sub>

## L'ENGAGEMENT

### Réduction de l'empreinte carbone de Spurgin

Dans le cadre de sa démarche RSE, Spurgin s'est fixé pour objectif de réduire son impact en CO<sub>2</sub> sur l'ensemble de ses activités. L'évolution des émissions de gaz à effet de serre entre 2019 et 2023 témoigne des efforts entrepris pour une transition vers une production plus durable.

#### Scope 1 : Réduction significative des émissions directes

Les émissions liées aux énergies fossiles ont fortement diminué, passant de 1 409 tonnes de CO<sub>2</sub> en 2019 à 797 tonnes en 2023, soit une **réduction de 55 %**. Cette baisse s'explique par une optimisation des processus industriels et une meilleure gestion des ressources énergétiques.

#### Scope 2 : Optimisation de la consommation électrique

L'impact environnemental de l'énergie électrique a également été réduit. En 2019, les émissions s'élevaient à 370 tonnes de CO<sub>2</sub>, tandis qu'en 2023, elles ont été ramenées à 378 tonnes, soit une **diminution de 19 %** par rapport au pic de 2021. L'amélioration des équipements et le recours à des sources d'énergie plus vertueuses expliquent ces progrès.

#### Scope 3 : Réduction des émissions liées aux matériaux et transports

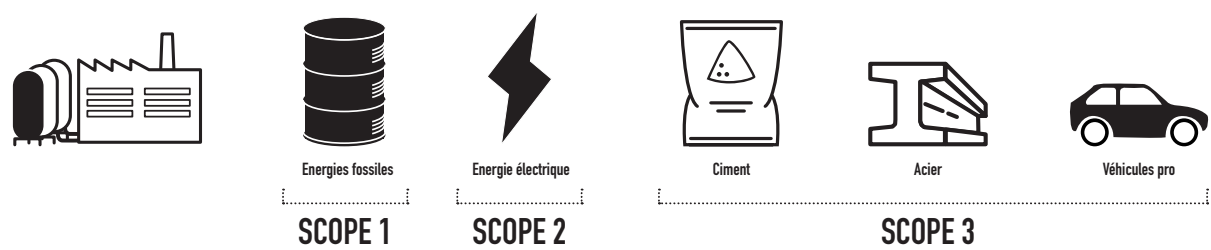
Les émissions indirectes liées aux matériaux et aux transports ont connu une évolution contrastée :

- **Ciment : baisse de 33 %**, passant de 33 020 tonnes en 2019 à 27 706 tonnes en 2023
- **Acier : diminution de 12 %**, de 9 550 tonnes à 10 554 tonnes
- **Véhicules professionnels : forte réduction de 41 %**, avec une chute de 402 tonnes à 299 tonnes

Ces résultats démontrent l'engagement de Spurgin en faveur d'une production plus respectueuse de l'environnement. L'amélioration des procédés, l'optimisation des achats et la rationalisation des transports ont été des leviers clés de cette transformation.

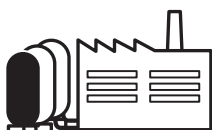
Spurgin continue de renforcer ses efforts en matière de durabilité et explore de nouvelles pistes pour poursuivre la réduction de son empreinte carbone dans les années à venir.

1 seul objectif : diminuer notre impact en CO<sub>2</sub>



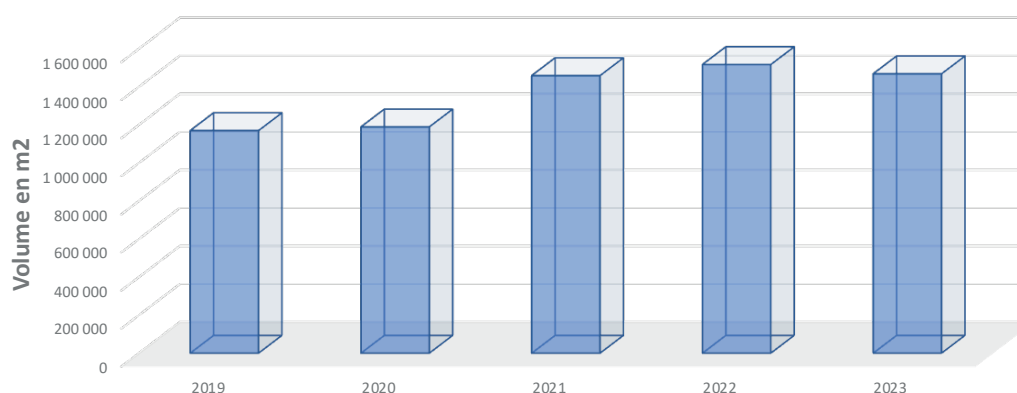
	Production en million de m <sup>2</sup>	Valeurs en Tonnes de CO <sub>2</sub> e				
2019	1,169	1409	370	33 020	9 550	402
2021	1,458	1503	406	38 561	11 433	459
Evolution du ratio KG CO <sub>2</sub> /m <sup>2</sup> produit		- 14%	- 12%	- 6%	- 4%	- 8%
2023	1,468	797	378	27 706	10 554	299
Evolution du ratio KG CO <sub>2</sub> /m <sup>2</sup> produit		- 55%	- 19%	- 33%	- 12%	- 41%

# Diminuer notre impact CO<sub>2</sub>



## PRODUCTION

Total des m<sup>2</sup> produits



### Production des éléments béton

La montée en puissance de Spurgin, consolidant sa place de leader national du prémur en béton, suit une augmentation continue de la production entre 2019 et 2022, suivie d'une stabilisation en 2023.

### Une domination confirmée sur le marché du prémur

Spurgin s'affirme comme l'acteur incontournable du secteur, avec des volumes de production témoignant de sa capacité à répondre aux exigences du marché. Cette croissance reflète la forte demande pour ses solutions constructives industrielles et hors-site.

### Un engagement industriel au service de ses clients

Grâce à son modèle de production optimisé, Spurgin assure un approvisionnement fiable pour les grands projets en France, notamment dans le cadre de chantiers de grande ampleur ou d'autres régionaux et en nombre. Son expertise en construction lui permet d'anticiper les attentes du secteur tout en garantissant des cadences adaptées de production et de livraison.

### Des perspectives de croissance renforcées

Il est essentiel de préciser que ces chiffres ne prennent pas encore en compte la commercialisation des premiers murs en béton de bois et des dalles en béton de bois. Cette nouvelle offre, qui répond aux enjeux de la décarbonation du bâtiment, devrait permettre à Spurgin d'accélérer encore son développement et d'asseoir davantage sa position de leader sur le marché du prémur et de la construction hors-site.



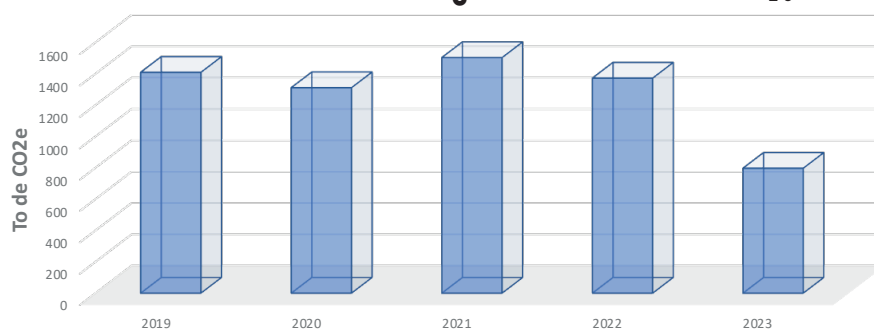
SCOPE 1

# Energies fossiles

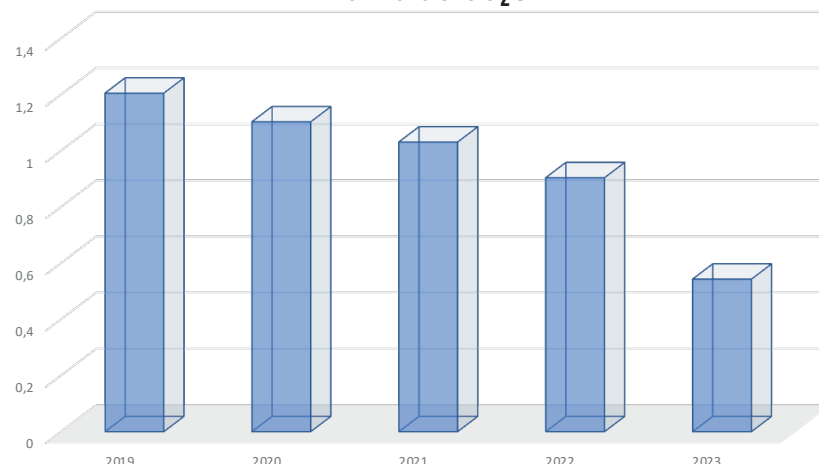
**D'une part**, la consommation d'énergie fossile, exprimée en tonnes de CO<sub>2</sub>e, a suivi une trajectoire décroissante entre 2019 et 2023. Cette tendance traduit une optimisation des processus de production avec des machines converties à l'électrique et donc une transition vers des sources d'énergie plus durables.

**D'autre part**, l'indicateur d'émission carbone par m<sup>2</sup> produit montre une réduction impressionnante de 55 % sur la période. Cette amélioration témoigne d'une approche proactive en matière de réduction de l'empreinte carbone, intégrant des innovations technologiques et une meilleure répartition de l'effort énergétique des outils de production.

Consommation d'énergie fossile en To de CO<sub>2</sub>e



RATIO KG de CO<sub>2</sub> / m<sup>2</sup>



-55%



# Diminuer

## notre impact CO<sub>2</sub>



## Energie électrique

SCOPE 2

### Réduction des Émissions de CO<sub>2</sub> : Impact de l'Électricité Verte et des Évolutions Industrielles

L'analyse des données de 2019 à 2023 met en évidence une réduction progressive des émissions de CO<sub>2</sub>, résultat de plusieurs leviers d'amélioration : l'augmentation de la production d'électricité verte grâce aux panneaux solaires installés sur les toits des usines, l'optimisation des processus de production et la modernisation des équipements industriels.

#### 1. Évolution des Émissions de CO<sub>2</sub>

- Entre 2019 et 2021, les émissions de CO<sub>2</sub> achetées et consommées restent relativement stables, autour de 350 à 400 tonnes de CO<sub>2</sub> par an.
- À partir de 2022, une baisse nette des émissions produites est observée, marquant une amélioration de l'empreinte carbone de l'entreprise.
- En 2023, cette tendance s'accélère, notamment grâce à la production d'électricité renouvelable, l'optimisation des processus de fabrication et le renouvellement des outils de production, permettant de diminuer encore davantage les émissions nettes.

#### 2. Production d'Électricité Verte et Son Impact

- L'installation de panneaux solaires sur les toits de nos usines a permis de produire une quantité croissante d'électricité verte, réduisant ainsi la dépendance aux énergies fossiles.
- En 2022 et 2023, cette production couvre une part significative des besoins énergétiques des sites industriels, contribuant directement à la baisse des émissions de CO<sub>2</sub> achetées.

#### 3. Modernisation des Process et Outils de Production

- En parallèle, une révision des processus de fabrication et une adaptation des équipements ont permis d'améliorer l'efficacité énergétique et de réduire les émissions directes liées aux activités industrielles.
- L'intégration de technologies plus performantes et moins énergivores a joué un rôle clé dans cette baisse des émissions en 2023.

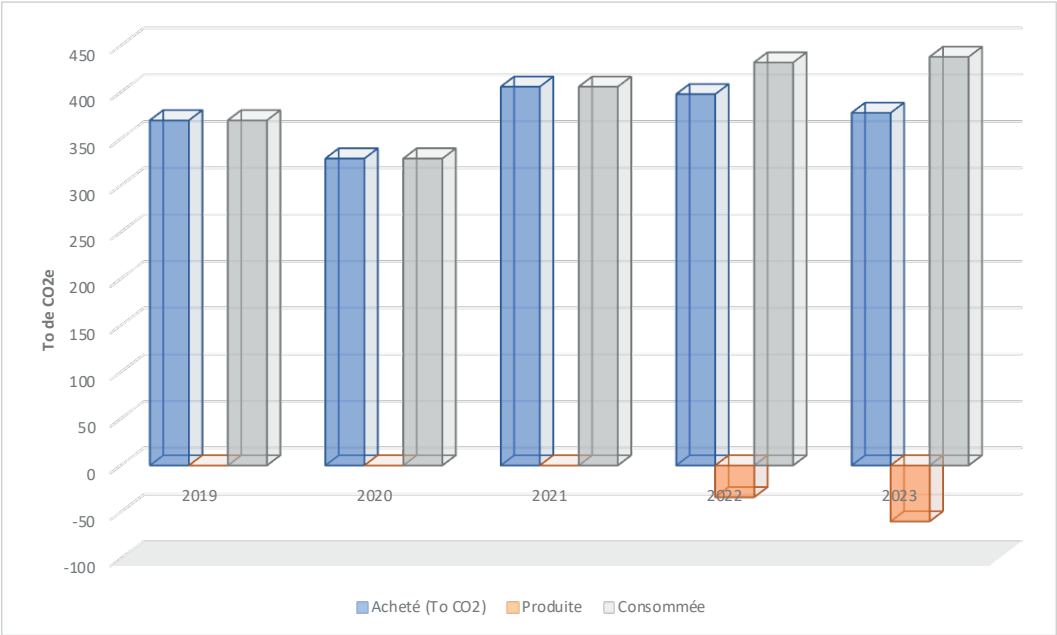
#### 4. Réduction du Ratio CO<sub>2</sub>/m<sup>2</sup>

- Entre 2019 et 2023, le ratio CO<sub>2</sub>/m<sup>2</sup> a diminué de 17 %, traduisant l'impact combiné de la production d'électricité verte et des gains d'efficacité industrielle.
- Cette amélioration reflète un usage optimisé des ressources et une réduction progressive de l'empreinte carbone globale.

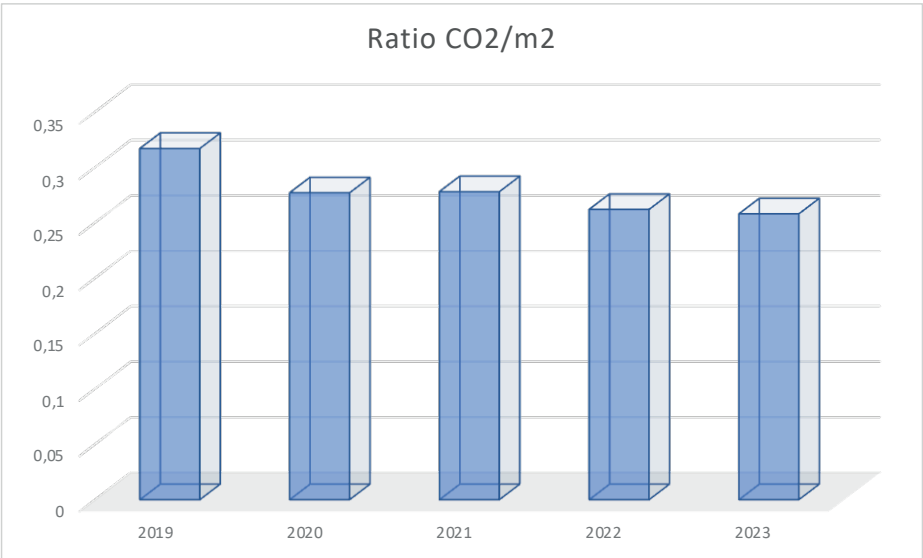
La réduction des émissions de CO<sub>2</sub> observée en 2022 et 2023 est le résultat d'une stratégie globale combinant énergie renouvelable, modernisation des outils industriels et optimisation des processus de fabrication. Cette approche permet de concilier performance industrielle et engagement environnemental, tout en renforçant l'indépendance énergétique des sites de production.



POIDS CO<sub>2</sub>



RATIO KG de CO<sub>2</sub> / m<sup>2</sup>



→ -19%

# Diminuer

## notre impact CO<sub>2</sub>



## Ciment

### SCOPE 3

L'impact du ciment sur les émissions de CO<sub>2</sub> représente un levier essentiel dans notre stratégie de réduction de l'empreinte carbone. L'analyse des données entre 2019 et 2023 met en évidence une évolution marquante, liée à la diversification des types de ciments utilisés, mais aussi à une optimisation des formulations béton en interne, contribuant à une baisse significative des émissions.

### 1. Évolution des Émissions de CO<sub>2</sub> par Type de Ciment

- **Jusqu'en 2021**, les émissions de CO<sub>2</sub> étaient principalement liées à l'utilisation du CEM I, un ciment à forte empreinte carbone.
- **À partir de 2022**, une transition s'opère avec une augmentation de l'utilisation du CEM II A, un ciment avec une empreinte carbone réduite, accompagné d'un travail important sur la formulation des bétons afin d'en maximiser la performance tout en réduisant les besoins en clinker.
- **En 2023**, la part du CEM I diminue nettement, tandis que le CEM II A devient prédominant, contribuant directement à la réduction des émissions de CO<sub>2</sub> associées aux matériaux.

### 2. Impact de l'Optimisation des Formulations Béton

- En complément du changement de ciment, un travail approfondi sur la formulation des bétons a été mené en interne.
- Cette optimisation a permis de réduire la quantité de ciment nécessaire par m<sup>3</sup> de béton, tout en maintenant les performances mécaniques requises.
- Grâce à ces ajustements, la baisse des émissions de CO<sub>2</sub> ne repose pas uniquement sur le choix des matériaux, mais également sur une utilisation plus efficace et rationnelle des ressources.

### 3. Amélioration du Ratio CO<sub>2</sub>/m<sup>2</sup>

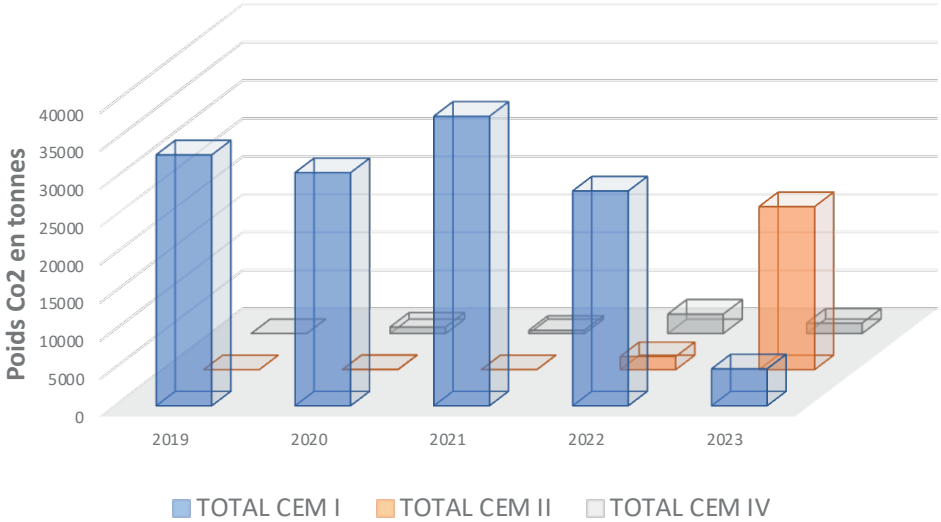
- Le ratio CO<sub>2</sub>/m<sup>2</sup> a diminué de 29 % entre 2019 et 2023, montrant que les efforts sur la formulation et les matériaux ont un impact concrets.
- Cette baisse est le résultat combiné de la transition vers des ciments moins carbonés et de l'optimisation des bétons, permettant une réduction de l'empreinte carbone sans compromis sur la qualité.

### 4. Corrélation entre Production et Émissions Globales

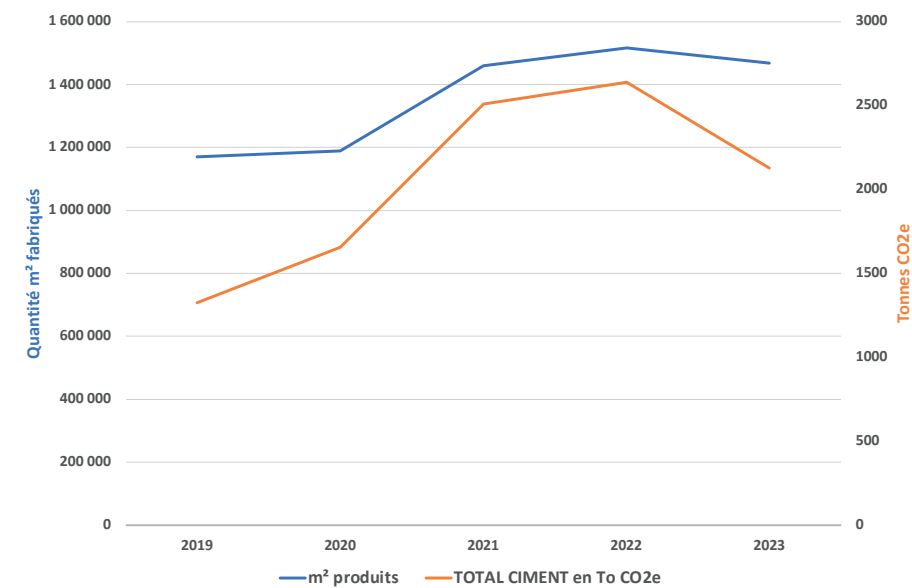
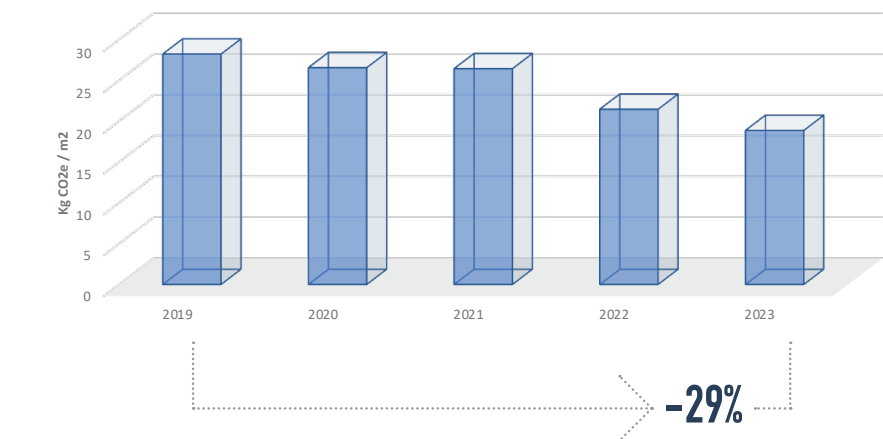
- La production de m<sup>2</sup> a augmenté régulièrement jusqu'en 2022 avant de se stabiliser en 2023.
- Les émissions totales de CO<sub>2</sub> liées au ciment ont suivi cette croissance jusqu'en 2022, puis ont baissé en 2023, signe que les efforts d'optimisation portent leurs fruits.
- Cette évolution démontre que malgré une production soutenue, les choix stratégiques en matière de ciment et de formulation permettent de maîtriser et de réduire l'impact carbone global.

La diminution des émissions de CO<sub>2</sub> observée en 2023 ne repose pas uniquement sur le choix de ciments alternatifs, mais aussi sur un travail approfondi de reformulation des bétons en interne. L'association de ces deux leviers a permis de réduire significativement l'empreinte carbone, tout en garantissant une production stable et conforme aux exigences techniques. Cette approche illustre la capacité à innover et à améliorer en continu nos pratiques pour progresser vers une construction plus durable.

# Emission de CO<sub>2</sub> par type de ciment



# Ratio KG de CO<sub>2</sub> / m<sup>2</sup>



# Diminuer

## notre impact CO<sub>2</sub>

### **Acier**

#### SCOPE 3

Dans le cadre de notre engagement en faveur de la réduction de notre empreinte carbone, nous avons mis en place une stratégie ambitieuse pour diminuer les émissions liées à notre approvisionnement en aciers. Ces efforts s'inscrivent dans le Scope 3, qui englobe les émissions indirectes associées à nos matières premières.

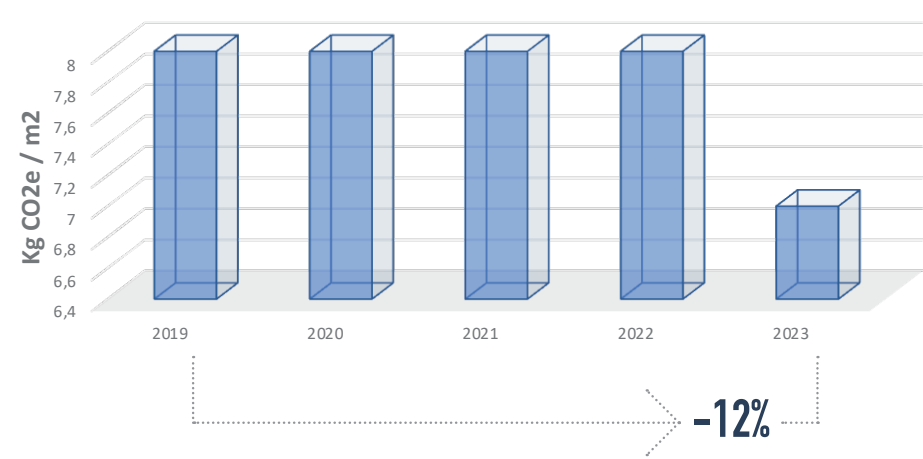
Depuis 2019, nous avons travaillé à optimiser notre chaîne d'approvisionnement, en sélectionnant des fournisseurs privilégiant des aciers à plus faible empreinte carbone et en intégrant davantage de matières recyclées dans nos approvisionnements. Ces actions ont permis de stabiliser notre ratio d'émissions de CO<sub>2</sub>e/m<sup>2</sup> jusqu'en 2022, avant d'observer une baisse significative en 2023.

En effet, cette année marque une réduction de 12 % du ratio kg CO<sub>2</sub>e/m<sup>2</sup>, ainsi qu'une diminution notable de l'impact carbone global des aciers que nous utilisons. Cette avancée est le fruit de plusieurs initiatives :

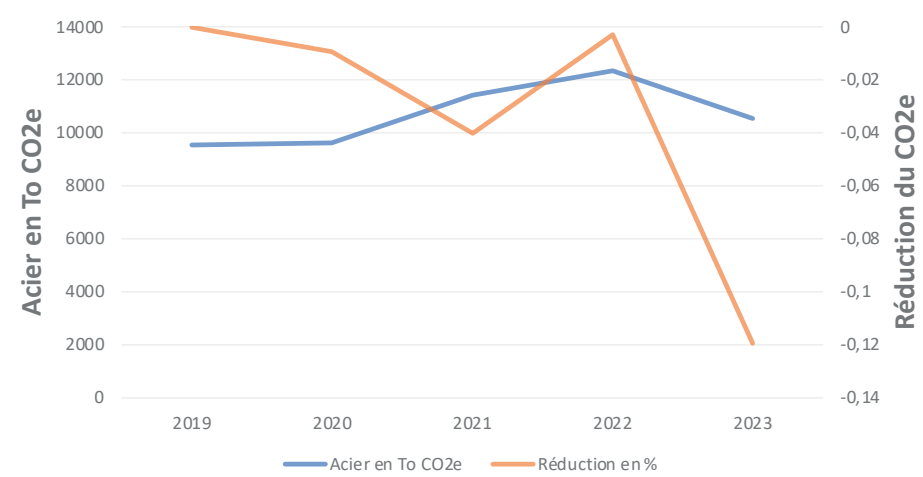
- **Utilisation accrue d'aciers recyclés**, réduisant l'intensité carbone des matières premières.
- Fabrication en interne de nos **cadres et treillis sur mesure**, permettant d'optimiser les découpes et d'éviter toute chute inutile de matière première. Cette approche nous permet non seulement de limiter le gaspillage, mais aussi de réduire nos besoins en approvisionnement externe.
- Optimisation de la **gestion des ressources**, en améliorant le taux de réemploi des matériaux et en réduisant les pertes tout au long du processus de fabrication.
- Sélection rigoureuse des fournisseurs, favorisant les **producteurs engagés** dans des démarches bas-carbone et utilisant des procédés de fabrication plus vertueux.

Grâce à cette approche globale, nous avons réussi à conjuguer performance industrielle et responsabilité environnementale.

Ratio KG de CO<sub>2</sub> / m<sup>2</sup>



Evolution de l'impact carbone de nos aciers



# Diminuer

## notre impact CO<sub>2</sub>



## Véhicules professionnels

### SCOPE 3

#### Réduction de l'impact carbone de notre parc automobile

En complément de nos actions sur les matériaux, nous avons engagé une transformation majeure de notre flotte de véhicules afin de réduire l'empreinte carbone de nos déplacements professionnels.

**Entre 2019 et 2021**, les émissions de CO<sub>2</sub> liées aux véhicules professionnels ont connu une augmentation, passant de 400 tonnes en 2019 à plus de 450 tonnes en 2021. Conscients de l'impact environnemental de notre mobilité, nous avons pris des mesures fortes pour inverser cette tendance.

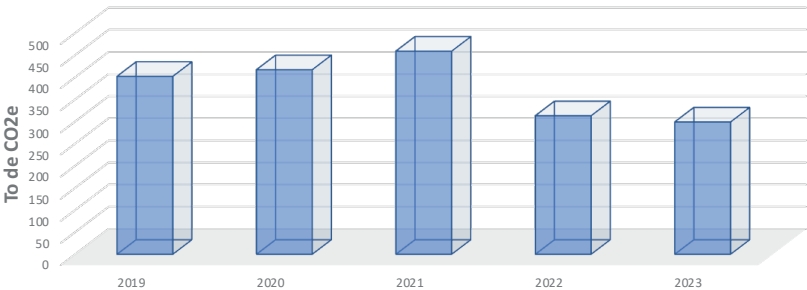
**En 2023**, grâce au renouvellement intégral de notre parc automobile, nous avons atteint une **réduction de 41 % des émissions de CO<sub>2</sub>, soit un passage à 300 tonnes/an**. Cette amélioration significative repose sur une décision clé :

#### Remplacement des véhicules thermiques par des modèles électriques, destinés aux collaborateurs amenés à se déplacer dans le cadre professionnel.

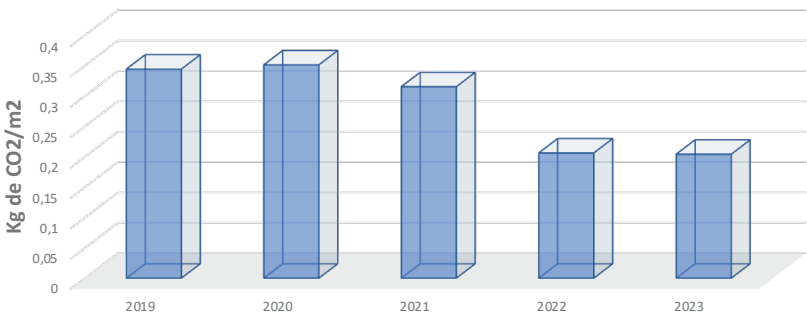
Cette transition vers une mobilité plus durable s'inscrit pleinement dans notre démarche RSE et nous permet d'améliorer notre ratio CO<sub>2</sub>/m<sup>2</sup> de prémur fabriqué, qui est passé de 0,325 kg CO<sub>2</sub>/m<sup>2</sup> en 2019 à 0,18 kg CO<sub>2</sub>/m<sup>2</sup> en 2023 et pour le seul poste des véhicules professionnels.

L'accompagnement de nos prestataires transporteurs a permis de mettre en place de bonnes habitudes comme l'éco-conduite des chauffeurs ou l'intégration progressive de carburants verts.

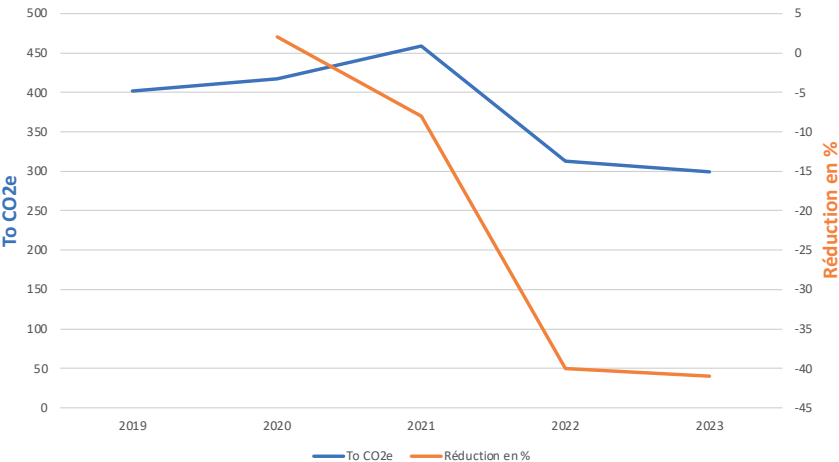
Emission de CO<sub>2</sub> en tonnes



Ratio KG de CO<sub>2</sub> / m<sup>2</sup>



Réduction CO<sub>2</sub> du parc automobile





# Diminuer

## notre impact CO<sub>2</sub>

### SCOPE 1, 2 et 3

## Bilan de notre impact CO<sub>2</sub>

Depuis 2019, Spurgin s'est engagé dans une démarche ambitieuse de réduction de son empreinte carbone sur l'ensemble de ses activités. Grâce à des actions ciblées sur nos processus de production, notre chaîne d'approvisionnement et notre mobilité professionnelle, nous avons obtenu des résultats concrets et mesurables.

En tenant compte du ratio poids de CO<sub>2</sub> émis par mètre carré de précurseur béton produit, nous avons réduit notre empreinte carbone globale de -29 % entre 2019 et 2023. Cette amélioration découle des efforts déployés sur les trois périmètres d'émissions :

#### **Scope 1 (émissions directes – énergie fossile utilisée sur nos sites)**

Nous avons réduit nos émissions de -55 % par m<sup>2</sup> produit entre 2019 et 2023, en optimisant notre consommation énergétique et en modernisant nos équipements. Cette baisse est le fruit d'une meilleure gestion des ressources et d'un recours accru à des alternatives moins carbonées.

#### **Scope 2 (émissions indirectes liées à l'énergie consommée)**

Nos émissions de CO<sub>2</sub> issues de la consommation d'électricité et de chauffage ont diminué de -19 % entre 2019 et 2023. Cette réduction a été rendue possible par une politique d'efficacité énergétique, l'amélioration de l'isolation de nos infrastructures et l'intégration progressive d'une électricité moins carbonée.

#### **Scope 3 (émissions indirectes – matériaux et transport)**

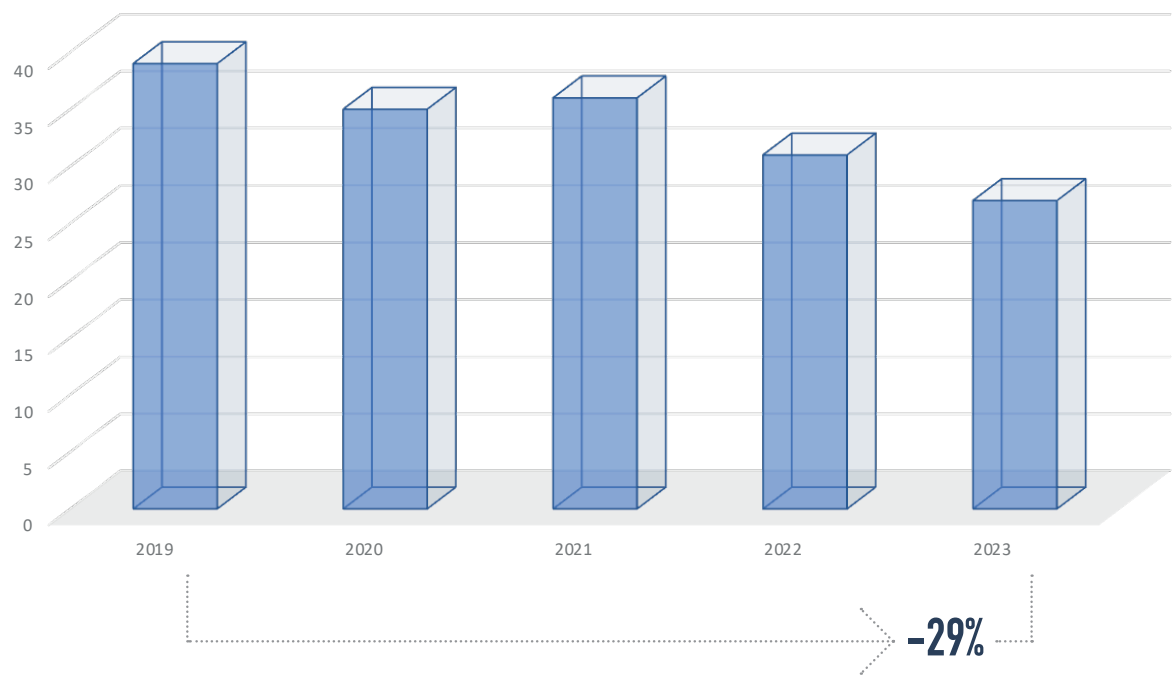
Les efforts engagés sur notre chaîne d'approvisionnement ont permis des réductions significatives :

- **Ciment** : réduction de -29 % des émissions de CO<sub>2</sub> entre 2019 et 2023, grâce à l'utilisation de formulations à plus faible impact et à une sélection rigoureuse de nos fournisseurs.
- **Aciers** : baisse de l'empreinte carbone par une optimisation des ressources et une utilisation accrue de matières recyclées.
- **Mobilité professionnelle** : -41 % d'émissions liées aux véhicules professionnels grâce au renouvellement intégral de notre flotte en faveur de véhicules électriques.

Grâce à cette approche globale, nous avons non seulement réduit nos émissions, mais aussi renforcé la durabilité et la compétitivité de nos produits. Notre objectif pour 2024 et au-delà est d'intensifier ces efforts en explorant de nouvelles innovations bas-carbone, notamment sur les matériaux avec des formulations de bétons encore moins émissives et nos produits béton de bois à carbone négatif.



Ratio KG de CO<sub>2</sub> / m<sup>2</sup>



Pour 1 m<sup>2</sup>

2019	2020	2021	2022	2023
39 kg CO2e	35 kg CO2e	36 kg CO2e	31 kg CO2e	27 kg CO2e
0 %	-10 %	-7 %	-19 %	-29 %

# Diminuer

## notre impact CO<sub>2</sub>

### AMÉLIORATION DE LA PRODUCTION

#### Plan Progressif de Réduction des Émissions de CO<sub>2</sub>

##### 1. Optimisation des Processus de Production

**Modification de l'étuvage :** Réduction de la température tout en augmentant la durée de 9h à 10h, permettant une consommation énergétique plus faible.

**Utilisation de formulations de béton bas carbone :** Passage au CEM II A et au CEM IV, qui génèrent moins de CO<sub>2</sub> que le CEM I traditionnel.

**Utilisation d'aciers recyclés :** Diminution de l'empreinte carbone de la production en favorisant des matériaux réutilisés.

**Réduction des cales plastiques :** Mise en place de nouvelles cales en polypropylène 100% recyclé, fabriquées localement pour réduire l'impact du transport.

##### 2. Investissements en R&D pour un Outil de Production Plus Performant

**Recherche et développement continus :** Investissements permanents pour optimiser l'outil de production et limiter la consommation énergétique.

**Amélioration de la composition des produits :** Recherche de formulations plus respectueuses de l'environnement, en réduisant l'utilisation de matériaux fortement émissifs.

**Développement de nouveaux produits bas carbone :** Innovation dans les gammes pour proposer des alternatives plus écologiques.

##### 3. Optimisation des Matières Premières et Sourcing Responsable

**Fabrication sur mesure :** Adaptation précise des treillis métalliques, cadres métalliques et raidisseurs pour éviter le gaspillage et optimiser l'utilisation des ressources.

**Engagement du service achat :** Mise en place d'un sourcing optimisé, avec des fournisseurs accompagnés via des cahiers des charges stricts pour réduire l'empreinte carbone des matériaux.

**Collaboration avec des partenaires écoresponsables :** Sélection de fournisseurs engagés dans une production plus durable.

##### 4. Impact Global et Résultats Attendus

**Baisse significative des émissions de CO<sub>2</sub>** grâce aux ajustements des matières premières et de l'outil de production.

**Réduction de la consommation énergétique** par des procédés industriels mieux maîtrisés.

**Renforcement de l'économie circulaire** avec l'utilisation de matériaux recyclés et un sourcing plus local.

**Amélioration de l'empreinte Carbone** de Spurgin, tout en garantissant un haut niveau de qualité et d'innovation.

### AMÉLIORATION DE L'OUTIL

## 5. Investissements Permanents dans les Usines (CAPEX)

Les investissements permanents dans les usines, également appelés CAPEX (Capital Expenditures), sont cruciaux pour améliorer la productivité, la durabilité et la compétitivité à long terme. Ces investissements portent sur l'achat, l'optimisation ou la rénovation de divers équipements et infrastructures, et visent à répondre aux défis environnementaux tout en augmentant l'efficacité opérationnelle. Voici un aperçu des initiatives récentes dans ce domaine :

### A. Panneaux Acoustiques

La gestion du bruit en milieu industriel est un enjeu majeur pour la santé des employés et la conformité aux normes environnementales. Les panneaux acoustiques ont donc été installés dans nos usines pour réduire les nuisances sonores. Cette mesure améliore non seulement le confort de nos collaborateurs, mais elle participe également à la réduction de l'empreinte sonore dans l'environnement extérieur. Ces investissements sont particulièrement pertinents dans les zones où les machines génèrent des niveaux sonores élevés.

### B. Nouvelles Usines Conçues pour un Apport Accru en lumière naturelle

La conception de nouvelles usines a été pensée de manière à maximiser l'entrée de lumière naturelle. Cette approche permet non seulement de réduire la consommation d'énergie pour l'éclairage, mais aussi d'améliorer le bien-être des employés. La lumière naturelle est un facteur important pour la productivité et la santé des travailleurs, réduisant la fatigue oculaire et améliorant l'humeur générale. De plus, cela s'inscrit dans une logique de durabilité et d'efficacité énergétique.

### C. Modernisation de l'Usine Sainte-Croix (Refonte)

La modernisation de l'usine Sainte-Croix représente un investissement majeur dans la réduction des coûts opérationnels et l'amélioration de l'efficacité des processus de production.

**Cette refonte englobe plusieurs volets :**

- **Mise à niveau technologique** : mise en place de machines plus performantes et éco-efficientes.
- **Amélioration des installations** : modernisation des équipements de production et des infrastructures pour une gestion optimisée de l'énergie et des ressources.
- **Amélioration des conditions de travail** : rénovation des espaces de travail pour offrir un environnement plus ergonomique et agréable.

Ces investissements devraient permettre à l'usine Sainte-Croix de renforcer sa compétitivité tout en respectant les objectifs de développement durable.

### D. Panneaux Photovoltaïques – Production de 30% de notre Électricité

Dans le cadre de notre stratégie de transition énergétique, des panneaux photovoltaïques ont été installés sur le toit de plusieurs sites industriels. Cette initiative permet de produire 30% de notre électricité à partir de sources renouvelables, réduisant ainsi notre dépendance aux énergies fossiles. L'installation de ces panneaux fait partie d'une politique plus large d'optimisation de la consommation énergétique et de réduction de l'empreinte carbone. Elle soutient également l'engagement de l'entreprise pour la durabilité, tout en contribuant à la réduction des coûts liés à l'énergie.

# Diminuer

## notre impact CO<sub>2</sub>

### OPTIMISATION DES ÉNERGIES

#### 6. Passage à un Éclairage Full LED sur Tous les Sites

- L'ensemble des éclairages intérieurs et extérieurs de nos sites a été remplacé par des éclairages LED, réduisant significativement la consommation d'énergie.
- Cette transition permet une diminution des besoins en électricité, tout en améliorant la qualité et la durabilité de l'éclairage.

#### 7. Optimisation des Transports et Sensibilisation des Transporteurs

- Nos partenaires transporteurs sont sensibilisés et encouragés à adopter des pratiques plus vertueuses, notamment via l'écoconduite et l'utilisation de carburants alternatifs.
- Cette initiative vise à réduire la consommation de carburant et les émissions de CO<sub>2</sub> liées à la logistique et aux livraisons.

#### 8. Électrification du Parc Automobile

- Tous les commerciaux ainsi que les collaborateurs amenés à se déplacer dans le cadre professionnel ont été équipés de véhicules 100 % électriques.
- Ce changement contribue directement à la réduction des émissions de CO<sub>2</sub> liées aux déplacements professionnels.

#### 9. Réduction des Frais de Carburant

- La transition vers des solutions plus économes en énergie permet également de limiter l'impact de la hausse des prix des carburants (+23 %).
- En réduisant notre dépendance aux énergies fossiles, nous améliorons à la fois notre bilan environnemental et notre résilience économique.

L'optimisation énergétique et la transition vers des transports plus propres permettent une réduction tangible de notre empreinte carbone. Grâce à ces mesures, nous renforçons notre engagement en faveur d'une industrie plus durable, tout en optimisant nos coûts et notre efficacité opérationnelle.

# CHANGEMENT DES HABITUDES

Au-delà des améliorations techniques et industrielles, la réduction de notre empreinte carbone passe aussi par l'évolution des habitudes et des pratiques internes. Spurgin a mis en place plusieurs initiatives pour sensibiliser ses collaborateurs et encourager des comportements plus responsables au quotidien.

## **Sensibilisation interne aux gestes environnementaux**

Nous avons développé un programme de formations et de communication interne pour accompagner nos équipes vers des pratiques plus durables. Des sessions de sensibilisation sont organisées régulièrement afin d'adopter les bons réflexes en matière de gestion de l'énergie, réduction des déchets et mobilité responsable.

## **Télétravail favorisé**

Pour les salariés dont les missions le permettent, le télétravail a été encouragé, réduisant ainsi les déplacements domicile-travail et contribuant à limiter nos émissions de CO<sub>2</sub>. Cette initiative améliore également la qualité de vie des collaborateurs tout en participant à notre démarche bas-carbone.

## **Réduction des frais de bouche et des déplacements professionnels (-23%)**

Une politique plus stricte d'optimisation des déplacements a été instaurée, privilégiant les réunions à distance lorsque cela est possible. De plus, une gestion plus raisonnée des frais de bouche permet d'éviter le gaspillage et de favoriser des solutions plus responsables.

## **Diminution des frais postaux (-56%) & dématérialisation des factures**

L'adoption du logiciel Gédéon a permis de dématérialiser l'ensemble des factures, réduisant ainsi la consommation de papier et les coûts postaux. Cette transition vers le numérique s'inscrit dans une logique d'efficacité et d'optimisation des ressources.

## **Moins d'impressions papier (-29%) grâce aux Bureaux d'Études**

Grâce à une réduction du nombre de photocopies et de plans imprimés, nous avons considérablement diminué notre consommation de papier. La digitalisation des documents et l'adoption d'outils numériques permettent de limiter les impressions inutiles.

## **Optimisation digitale et meilleure gestion des ressources numériques**

Nous avons sensibilisé nos équipes à une meilleure gestion des mails, des serveurs et des ressources numériques. Cette optimisation vise à réduire l'impact environnemental du numérique en limitant le stockage inutile de fichiers et en adoptant des pratiques plus responsables.

## **Utilisation de fournitures recyclées et réduction des quantités**

Dans une démarche de sobriété, nous avons remplacé une partie de nos fournitures par des alternatives recyclées et mis en place un suivi des consommations pour éviter le gaspillage.

Nous continuons d'accompagner nos équipes dans l'adoption de nouvelles pratiques plus respectueuses de l'environnement, en intégrant toujours plus d'innovations et d'améliorations dans notre organisation.



# Diminuer

## notre impact CO<sub>2</sub>

## RECHERCHE ET DÉVELOPPEMENT

### Innover pour un avenir durable

L'innovation est au cœur de la stratégie de Spurgin. Nous investissons continuellement en Recherche & Développement (R&D) afin d'optimiser nos processus de production, améliorer nos produits et développer de nouvelles solutions durables.

### Un engagement fort en R&D

En 2023, Spurgin a consacré 560 000 euros à la R&D, répartis de la manière suivante :

- **Matériaux** : 210 000 € → Recherche sur des formulations de béton à plus faible empreinte carbone et intégration de matériaux recyclés.
- **Produits** : 120 000 € → Développement de nouveaux prémurs et éléments préfabriqués plus performants.
- **Solutions** : 80 000 € → Optimisation des processus de production et amélioration des performances thermiques et environnementales.
- **Accessoires** : 50 000 € → Conception d'éléments complémentaires facilitant la mise en œuvre des produits Spurgin.
- **Dépôts de brevets et Agréments Techniques (AT)** : 100 000 € → Protection et certification de nos innovations.

### Un nouveau laboratoire d'analyses et de recherche

Afin d'accélérer nos développements et d'améliorer la qualité de nos innovations, un nouveau laboratoire d'analyses et de recherches verra le jour fin 2024. Cet outil de pointe nous permettra d'expérimenter de nouvelles formulations de béton bas-carbone, de tester des matériaux innovants et de renforcer la qualité et la durabilité de nos produits.

### Des investissements pour une production plus performante

Nous investissons en permanence pour optimiser notre outil de production, avec pour objectif de réduire notre consommation d'énergie, limiter nos déchets et améliorer l'efficacité de nos procédés industriels. Cette approche nous permet de concilier performance, compétitivité et respect de l'environnement.

Avec cette dynamique d'innovation, Spurgin continue de se positionner comme un acteur clé de la construction durable et responsable, en apportant des solutions toujours plus performantes et respectueuses de l'environnement.





# Diminuer notre impact CO<sub>2</sub>

## PLUS QU'UNE SOLUTION

### Des solutions constructives innovantes et durables

Chez Spurgin, nous avons repensé notre offre pour proposer à nos clients des solutions constructives à faible empreinte carbone, sans compromis sur la qualité et la performance. Grâce à une approche centrée sur l'innovation et la durabilité, nous avons développé 4 gammes de produits entièrement retravaillées, alliant structure, esthétique et respect de l'environnement.

### Des matériaux bas carbone et biosourcés

Nos produits intègrent des formulations de béton optimisées, réduisant les émissions de CO<sub>2</sub> tout en conservant leurs propriétés structurelles. Nous avons également développé des solutions intégrant des matières biosourcées, comme le béton de bois, offrant une alternative performante et encore plus respectueuse de l'environnement.

### Une offre complète de prémurs et dalles bas carbone

Nous avons conçu 8 produits adaptés aux exigences actuelles de la construction durable :

**Prémurs Bas Carbone** (en partenariat avec Vicat) → Une réduction significative de l'empreinte CO<sub>2</sub> grâce à une formulation de béton bas carbone entièrement retravaillée (CEM IIA et CEM IV).

**Prémurs de 16** → Un mur frugal, robuste et adaptable pour différents types de chantiers.

**Prémurs à parois minces** → Optimisation des épaisseurs pour une réduction des matériaux tout en garantissant la performance nécessaire.

**Prémurs à galettes** → Une conception spécifique permettant de diminuer la quantité de béton de remplissage utilisé en le substituant par un matériau biosourcé.

**Prémurs isolés Bas Carbone** → Une réponse efficace aux enjeux thermiques et environnementaux, intégrant des matériaux à faible impact pour un complexe tout-en-un.

**Déclinaisons esthétiques** → Un large choix de finitions pour allier performance technique et design architectural.

**Murs et dalles en béton de bois** (en partenariat avec CCB Greentech) → Une solution biosourcée qui combine légèreté, isolation et réduction des émissions carbone.

### Des solutions adaptées aux nouvelles exigences réglementaires

Nos prémurs et dalles s'intègrent parfaitement dans les nouvelles normes environnementales et permettent à nos clients de réduire l'empreinte carbone de leurs projets tout en garantissant la pérennité et la qualité de leurs constructions.

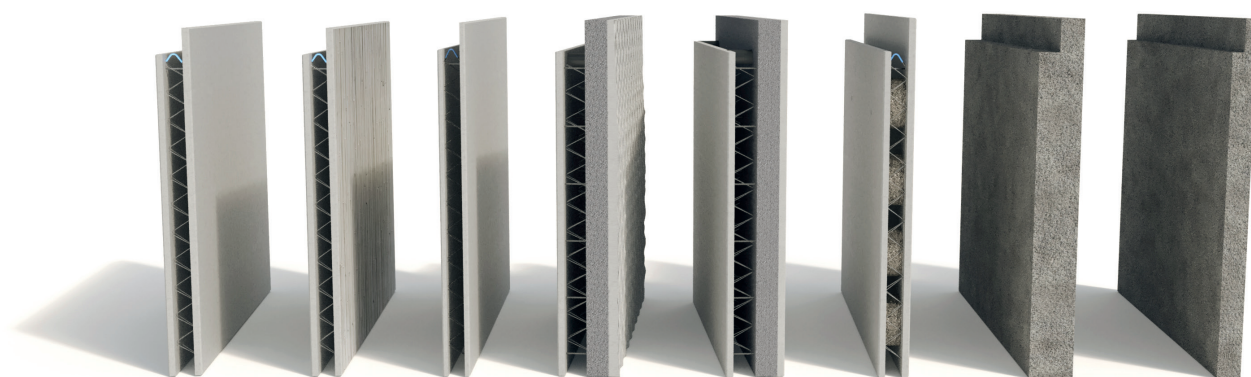
Avec cette offre repensée, Spurgin s'engage aux côtés des acteurs de la construction pour un avenir plus durable.



## Redéfinition de notre gamme

2019

2024



**Béton Bas Carbone  
et Très Bas Carbone**

**Béton Bas Carbone et  
matériaux Biosourcés**

**Matériaux Biosourcés  
Carbone négatif**

# Diminuer notre impact CO<sub>2</sub>

## PLUS QU'UNE SOLUTION

### “Le bon mur au bon endroit”, pour une construction intelligente

Chez Spurgin, nous croyons qu'une construction durable et performante repose avant tout sur une utilisation intelligente des matériaux. Plutôt que d'appliquer une solution unique à l'ensemble d'un bâtiment, nous adoptons une approche optimisée qui combine les meilleurs matériaux en fonction des exigences spécifiques de chaque zone.

#### Un mix de matériaux pour des performances optimales

L'association de béton bas carbone, béton de bois, prémurs isolés bas carbone et dalles en béton de bois permet d'optimiser à la fois :

**La performance structurelle** → En utilisant le béton bas carbone là où la résistance est essentielle.

**L'isolation thermique et acoustique** → Grâce au béton de bois et/ou à l'Isopré, qui réduisent les ponts thermiques, améliorent le confort intérieur en hiver comme en été.

**L'empreinte carbone du bâtiment** → En sélectionnant des matériaux à plus faible impact environnemental aux endroits stratégiques.

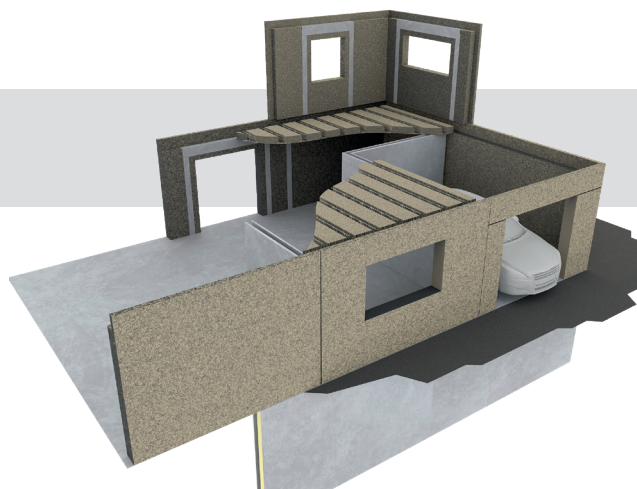
#### Des solutions adaptées aux besoins de chaque bâtiment

Nous avons développé 12 typologies de bâtiments, disponibles sur notre site internet, qui illustrent cette approche. Ces exemples montrent comment le mix de solutions constructives permet d'optimiser la durabilité, la performance et l'efficacité énergétique des constructions.

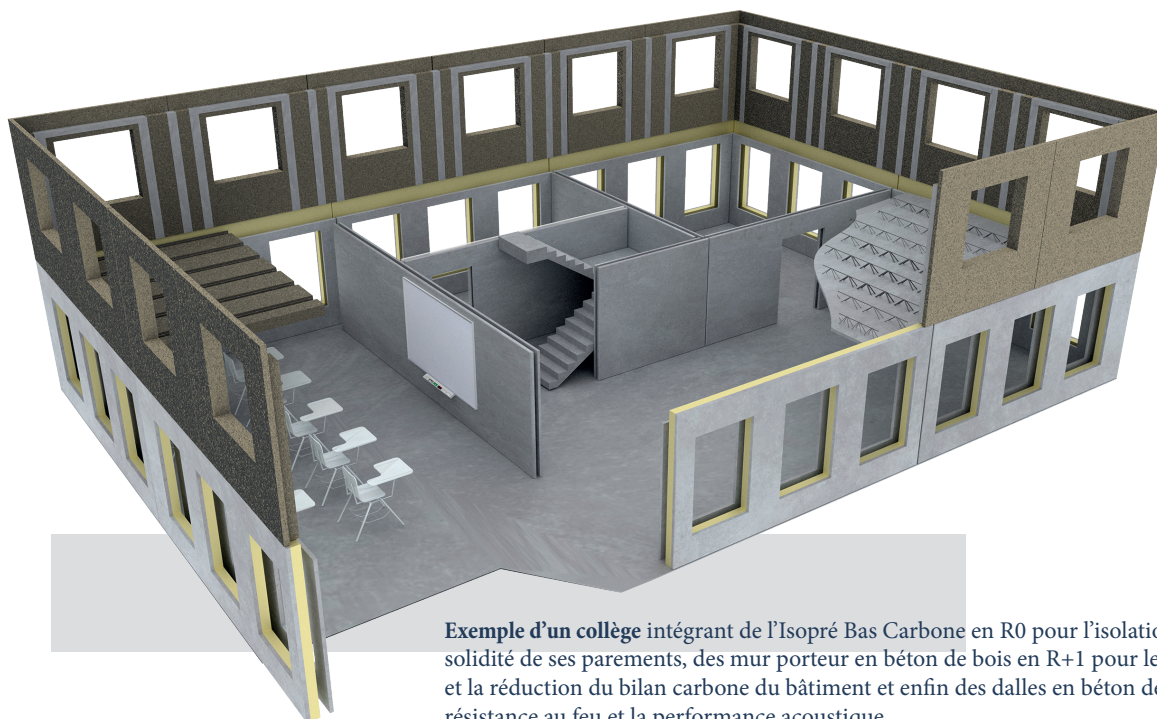
#### Une conception intelligente et raisonnée

Avec cette philosophie du “bon mur au bon endroit”, nous permettons aux architectes, bureaux d'études et maîtres d'ouvrage de concevoir des bâtiments mieux pensés, plus durables et plus économes en ressources.

Grâce à cette approche sur-mesure, Spurgin s'intègre dans une construction plus responsable et performante, de la maison individuelle aux immeubles de grandes hauteurs en passant par les hôpitaux et les ERP.



Qu'elle soit traditionnelle ou contemporaine, la **maison individuelle** doit être écoresponsable. Nous vous proposons des solutions adaptées et pragmatiques, efficaces et concrètes. Nous concevons, fabriquons et commercialisons des murs tenant compte de vos contraintes techniques, esthétiques et thermiques pour des budgets maîtrisés. Leur mise en œuvre s'attache aux principes constructifs courants des entreprises de gros œuvre.

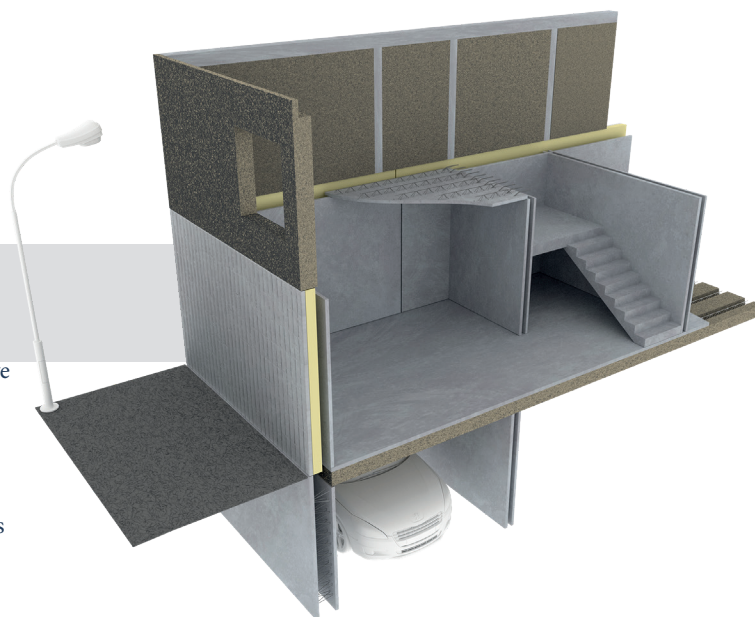


**Exemple d'un collège** intégrant de l'Isopré Bas Carbone en R0 pour l'isolation intégrée et la solidité de ses parements, des mur porteur en béton de bois en R+1 pour le confort d'été et la réduction du bilan carbone du bâtiment et enfin des dalles en béton de bois pour la résistance au feu et la performance acoustique.

## “Le bon mur, au bon endroit”

**Les immeubles collectifs écoresponsables**, inférieurs à 4 étages, nécessitent des solutions constructives privilégiant 3 facteurs essentiels : La cohérence économique, normative et environnementale.

L'utilisation de 5 produits différents et employés conjointement, permet la réduction des émissions de CO<sub>2</sub>, une haute performance thermique et notamment un confort d'été important avec un déphasage jusqu'à 17h, des qualités acoustiques, une résistance structurelle et un bilan carbone de premier ordre.





# Diminuer

## notre impact CO<sub>2</sub>

## LE + CHANTIER

La préfabrication de murs en béton, hors site, permet de livrer des murs structuraux sur mesure, prêt à être posés sur chantier.


Cette solution Prémur diminue la pénibilité, le temps de construction global d'un bâti et l'emprunte carbone de celui-ci grâce, notamment, à ses produits innovants et à l'accompagnement technique des concepteurs et des entreprises de gros œuvre.

Notre métier est de proposer des **solutions constructives qui simplifient l'acte de construire**. Nos clients, maçons, entreprises de gros œuvre ou major nationaux du BTP, ont besoin de produits parfaitement calibrés à leurs exigences, en phase avec les réglementations environnementales actuelles et futures (RE2020).

La force de Spurgin est d'avoir intégré toutes les fonctions ressources au sein de ses équipes. Nous travaillons selon les méthodes organisationnelles de nos clients en leur proposant, sur chacun de nos sites de production, un bureau d'étude qui dessine leurs murs en tenant compte des besoins structuraux de chaque bâtiment, du calepinage de ses façades et du matériel à disposition sur chantier.

Nos outils de production sont interfacés entre eux et permettent de livrer en juste à temps les chantiers sur tout le territoire et en très grande quantité. L'outil numérique est employé pour optimiser les performances structurelles et environnementales des produits, leur qualité constante sans oublier la gestion en flux tendu d'une gamme large de produits structuraux et depuis peu porteurs avec l'emploi du béton de bois.





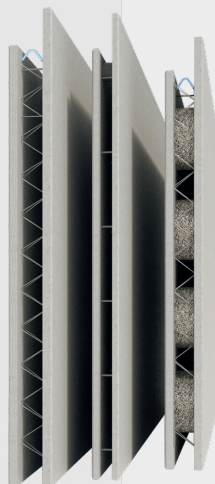
**Délais / Qualité / Fabrication  
industrielle et sur-mesure / Qualité  
constante / Sécurité et réduction  
de la pénibilité sur chantier**



[www.spurgin.fr](http://www.spurgin.fr)



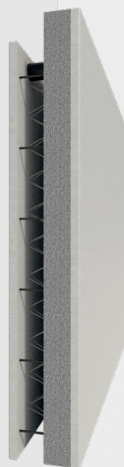
# OFFRE PRODUITS



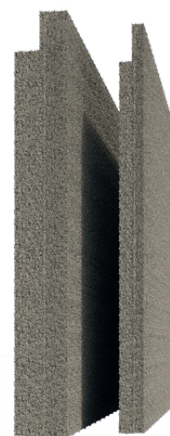
**PRÉMURS**  
Structurels  
Ep. de 16 à 40 cm



**ESTHÉTIQUES**  
Structurels, façades  
Matrices et béton blanc



**PRÉMURS ISOLÉS**  
Structurels, façades  
Isolation intégrée



**BÉTON DE BOIS**  
Porteur, façades  
Biosourcé et carbone négatif







# Prémur

## Structurel

### Ep. de 16 à 40 cm

Prémurs béton : Le Prémur évolue avec des formulations de béton maîtrisées et la diminution des matières premières. SPURGIN utilise ainsi des formulations de bétons Bas Carbone avec un ciment type CEM IV (premier utilisateur et plus gros consommateur français).

L'acier employé, recyclé, garantit une fabrication sur-mesure des treillis et raidisseurs, sans aucune perte.



Logements



Bureaux



Industriels



ERP



Fonctionnels (bassins)

#### Dimensions maximales

- L x H max. : 12,36 m X 3,70 m
- Poids : de 210 à 300 kg/m<sup>2</sup>
- Poids max. : 14 To
- Epaisseur : de 18 à 50 cm

#### En détails

- Classe d'exposition : XC4, XF1, XA2, XS3
- Coupe feu : max. 4h
- Zone sismique : OUI

## 2019

Poids Carbone à vide :

**37 kg éq. CO<sub>2</sub> /m<sup>2</sup>**

Formulation :

**CEM I**

## 2023-35%

Poids Carbone à vide :

**24 kg éq. CO<sub>2</sub> /m<sup>2</sup>**

Formulation :

**CEM IV**

**Inserts** : Mannequins bois / Boîte d'attente / Boîtiers et gaines électriques / Douilles / Fourreaux garde-corps

**Sécurité** : Levage simplifié en 2 points / Eligible au levage déporté à hauteur d'homme

Produit structurel réalisé sur mesure, le Prémur est constitué de deux parois préfabriquées en béton reliées par des raidisseurs métalliques. Le Prémur intègre l'ensemble des armatures nécessaires à la résistance de l'ouvrage. Son noyau en assure la continuité.

Produit léger, il permet le transport et la manutention de murs de grandes dimensions. Il vous est livré en juste à temps au rythme de vos chantiers. Le Prémur intègre l'ensemble des réservations (électricité, mannequins, etc).

Produit industriel, il permet une économie de matière première et une qualité constante. Nos solutions d'accompagnement vous garantissent sécurité et pénibilité réduite sur vos chantiers.



# Prémur de 16 à connecteur



Avis technique  
n°3.2/20-1027\_v1

## Structurel Ep. de 16 cm

Ce mur structurel, de faible épaisseur, réduit l'espace à bétonner sur chantier, tout en conservant le ferrailage nécessaire à la résistance du mur. Il s'avère idéal pour la réalisation des parties de bâtiments nécessitant un plus faible encombrement comme les voiles contre-existants.

Les connecteurs reliant les peaux bétons sont spécifiques et garantissent un accès facilité au noyau du mur et une largeur réelle de 16 cm.

L'acier employé, recyclé, garantit une fabrication sur-mesure des treillis et raidisseurs, sans aucune perte.



Logements



Bureaux



Cages d'escalier



Façades



Contre existant



Murs de refend

### Dimensions maximales

- L x H max. : 6 m X 3,70 m
- Poids : 210 kg/m<sup>2</sup>
- Poids max. : 4,5 To
- Epaisseur : 16 cm

### En détails

- Classe d'exposition :  
XC4, XF1
- Coupe feu : max. 1h
- Zone sismique : OUI

# 2019

Poids Carbone à vide :

**29 kg éq. CO<sub>2</sub> /m<sup>2</sup>**

Formulation :

**CEM I**

# 2023-24%

Poids Carbone à vide :

**22 kg éq. CO<sub>2</sub> /m<sup>2</sup>**

Formulation :

**CEM IV**

**Inserts :** Mannequins bois / Boîte d'attente / Boîtiers et gaines électriques / Douilles / Fourreaux garde-corps

**Sécurité :** Levage simplifié en 2 points / Eligible au levage déporté à hauteur d'homme

Innovant et breveté, le Prémur de 16 est un Prémur structurel.

Ses deux parois fines intègrent le ferrailage de l'ouvrage tout en favorisant un large noyau.

La mise en place de la continuité d'armature et le bon remplissage du Prémur sont ainsi garantis.

Sa conception permet de diminuer son poids, facilitant ainsi son transport et sa mise en oeuvre.

Le Prémur de 16 est un parfait compromis entre préservation des ressources, efficacité et capacité structurelle.

# Isopré

## Structurel

### Ep. de 32 à 50 cm

Prémur isolé (ISOPRE®) : ce mur structurel, tout-en-un, sur-mesure et industriel, se compose d'une face intérieure prête à peindre, d'un noyau structurel coulé en place sur chantier, d'une isolation protégée par la peau béton extérieure, prête à peindre, qui peut intégrer une matrice réalisée en usine.

Ce Prémur isolé bénéficie des toutes dernières formulations de bétons Bas Carbone SPURGIN et revendique une résistance thermique pouvant aller jusqu'à un R de 8. Ramené aux nombres de couches qui le composent, l'Isopré® affiche un bilan Carbone très bas et parfaitement cohérent puisqu'il évite la mise en œuvre de nombreux éléments sur chantier.

Avis technique  
n°3.2/17-922\_v1



Logements



Bureaux



Industriels



ERP



Fonctionnels (bassins)

### Dimensions maximales

- L x H max. : 12,36 m X 3,70 m
- Poids : de 280 à 360 kg/m<sup>2</sup>
- Poids max. : 14 To
- Epaisseur : de 32 à 50 cm
- Epaisseur isolant : de 8 à 22 cm

### En détails

- Classe d'exposition :  
XC4, XF1, XA2, XS3
- Coupe feu : max. 2h
- Zone sismique : OUI
- R de 2,62 à 7,02 K.m<sup>2</sup>/W

## 2019

Poids Carbone à vide :  
**52 kg éq. CO<sub>2</sub> /m<sup>2</sup>**  
Formulation :  
**CEM I**

## 2023-32%

Poids Carbone à vide :  
**35 kg éq. CO<sub>2</sub> /m<sup>2</sup>**  
Formulation :  
**CEM IV**

**Inserts** : Mannequins bois / Boîte d'attente / Boîtiers et gaines électriques / Douilles / Fourreaux

**Sécurité** : Levage simplifié en 2 points / Eligible au levage déporté à hauteur d'homme

Complexe tout en un  
livré directement sur chantier



PAREMENT INT.  
Surface lisse, prête  
à peindre, lasurer,  
barder

STRUCTURE  
CEM III coulé  
en place et peau  
intérieure

ISOLATION  
Isolant  
PU ou PSE  
Bas Carbone

PAREMENT EXT.  
Surface d'expression  
Lisse ou matricée,  
prêt à peindre

# Prémur à galettes

## Structurel Ep. de 18 à 30 cm

Le prémur qui fait PLUS avec MOINS !

Ce Prémur intègre des inserts de béton de bois permettant de diminuer la quantité de béton coulé en place (environ -20%) sur chantier.

Ces inserts en béton de bois permettent également de stocker durablement du CO<sub>2</sub>. Ce Prémur breveté a été conçu pour garantir ses fonctions premières (structure, contreventement, acoustique, feu).



ATEX de cas A  
n°3187\_v1



Logements



Bureaux



Industriels



ERP



Cages d'escalier



Cotes bloquées



Contre existant



Hors cotes banches

### Dimensions maximales

- L x H max. : 12,36 m X 3,70 m
- Poids : 210 à 300 kg/m<sup>2</sup>
- Poids max. : 14 To
- Epaisseur : 18 à 30 cm

### En détails

- Classe d'exposition : XC4, XF1
- Coupe feu : max. 2h
- Zone sismique : OUI

# 2019

Prémur simple

Poids Carbone à vide :

**37 kg éq. CO<sub>2</sub> /m<sup>2</sup>**

Formulation :

**CEM I**

# 2023-40%

Poids Carbone à vide :

**22 kg éq. CO<sub>2</sub> /m<sup>2</sup>**

Formulation :

**CEM IV + galettes  
béton de bois**

Inserts : Mannequins bois / Boîte d'attente / Boîtiers et gaines électriques / Douilles / Fourreaux garde-corps

Sécurité : Levage simplifié en 2 points / Eligible au levage déporté à hauteur d'homme



# CS2

## Mur porteur en béton de bois

### Porteur

Ep. de 20, 24 et 30 cm

Mur porteur en béton de bois destiné aux façades, à isolation répartie et intégrée, de 20, 24 et 30 cm d'épaisseur. Produit porteur de grande dimension réalisé de manière industrielle et sur-mesure.

Prêt à poser, ce mur garantit une stabilité dimensionnelle, une résistance fongique, des qualités phoniques et un affaiblissement acoustique. Ce support idéal pour le second oeuvre se décline en plusieurs épaisseurs. Prêt pour un doublage intérieur facilité et un bardage de façade sans contrainte, son fort taux d'amortissement thermique permet un déphasage de 17h. Perspirant et à forte inertie thermique, il offre un bilan carbone négatif.

ATEX de cas A  
n°3044\_v1  
ATec en cours



**MATÉRIAU  
BIOSOURCÉ**



Logements



Bureaux



Industriels



ERP

### Dimensions maximales

- L max. : 8 m (zone sismique 1)  
5 m (zone sismique 2 à 4)
- H max. : 3,61 m
- Poids : de 200 à 250 kg/m²
- Epaisseur : 20, 24 et 30 cm

### En détails

- Domaine d'emploi :  
R+3 max ou 3 derniers niveaux + attique  
Habitation, ERP, industriel ou agricole  
Surélévation de bâtiment  
Non enterré
- R de 1,5 à 1,9 K.m²/W
- Coupe feu : 60 min. (24 cm)  
90 min. (30 cm)

Inserts : Réservations / Fourreaux garde-corps

Sécurité : Eligible au levage déporté à hauteur d'homme

# CS2

## 24 cm

Poids Carbone ACV dynamique  
**-11,4 kg éq. CO<sub>2</sub> /m²**

Formulation :

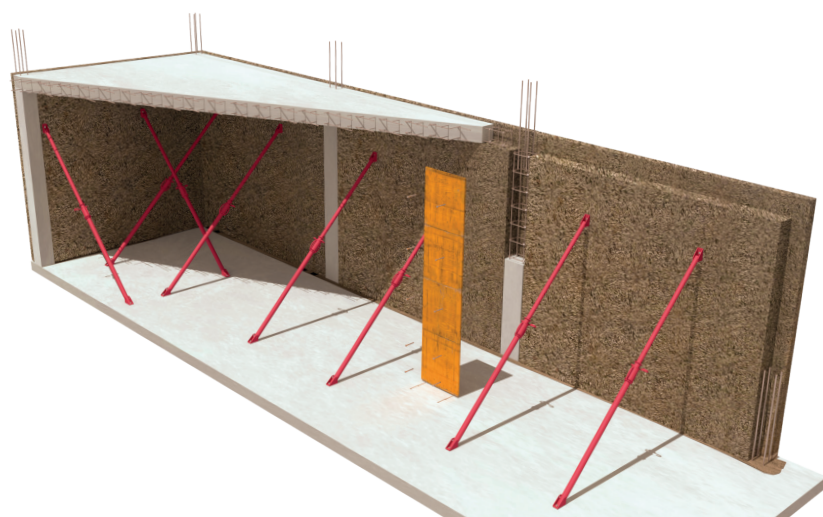
**Béton de bois**  
**44kg mat. biosourcée /m²**

## 30 cm

Poids Carbone ACV dynamique  
**-17,05 kg éq. CO<sub>2</sub> /m²**

Formulation :

**Béton de bois**  
**56 kg mat. biosourcée /m²**



# FP2

## Façades rapportée en béton de bois

### Façades auto-portantes pour structure existante Ep. de 16 et 20 cm

Le mur de façade biosourcée FP2 se met en œuvre facilement sur structure existante, poteaux/poutres, à l'aide d'équerres. Il peut être utilisé pour des bâtiments d'habitation individuels ou collectifs de 1ère et 2ème famille (R+3), des ERP de catégories 1 à 5 (R+3 max), des bâtiments industriels ou agricoles jusqu'à 8m, et en zones sismiques 1 et 2.

Finition extérieure possible : bardage, enduit.

ATEX de cas A  
n°3152\_v1

MATÉRIAU  
BIOSOURCÉ



Logements



Bureaux



Industriels



ERP



Façades

#### Dimensions maximales

- L x H max. : 7 m X 3,70 m
- Poids : (16 cm) 136 kg/m<sup>2</sup>  
(20 cm) 170 kg/m<sup>2</sup>
- Epaisseur : 16 et 20 cm

#### En détails

- Déphasage thermique de 11,4h
- Coupe feu : REI 120
- Poids bardage max. : 50 kg/m<sup>2</sup>
- Affaib. acoustique : 49 dB avec enduit
- R de 1 à 1,2 K.m<sup>2</sup>/W

**Sécurité** : Levage simplifié en 2 points  
Eligible au levage déporté à hauteur  
d'homme

Montage sur structure  
existante

# FP2

## 16 cm

Poids Carbone ACV dynamique

-3,1 kg éq. CO<sub>2</sub> /m<sup>2</sup>

Formulation :

Béton de bois

30kg mat. biosourcée /m<sup>2</sup>

## 20 cm

Poids Carbone ACV dynamique

-7,3 kg éq. CO<sub>2</sub> /m<sup>2</sup>

Formulation :

Béton de bois

38kg mat. biosourcée /m<sup>2</sup>



www.spurgin.fr





L'humain  
au cœur de nos projets

RSE 2024





# L'humain

## au cœur de nos projets

### NOS FORCES VIVES

#### Politique sociale : une dynamique de croissance et d'inclusion

Depuis 2019, Spurgin poursuit une politique sociale ambitieuse, axée sur l'enrichissement de ses effectifs, le développement des compétences et la promotion d'une culture d'inclusion.

Avec une augmentation de 14,5 % des embauches en quatre ans, nos équipes comptent aujourd'hui 456 collaborateurs et collaboratrices.

##### En 2023, cette dynamique repose sur une diversité de profils :

- 50,6 % d'ouvriers et ouvrières,
- 37 % d'administratifs et techniciens(nes)
- 10,3 % de cadres,
- 1,9 % d'alternants.

Ces chiffres reflètent une organisation structurée pour répondre aux besoins de nos activités dans le secteur industriel et plus spécifiquement du BTP.

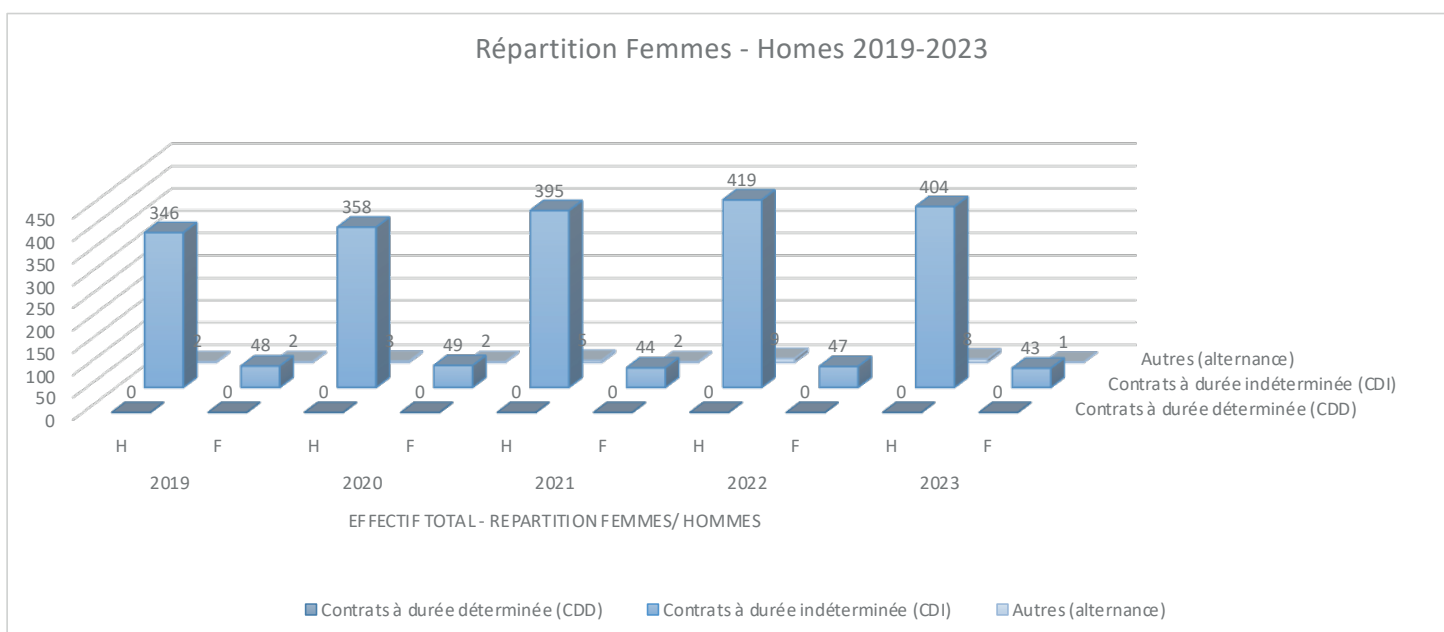
#### Vers une parité et une meilleure représentativité des femmes

Avec une répartition actuelle de 9,6 % de femmes contre 90,4 % d'hommes, Spurgin évolue dans un contexte où la mixité reste un défi, notamment dans un secteur historiquement masculin comme le BTP. Cependant, notre entreprise se distingue par une volonté affirmée de faire évoluer ces chiffres.

En comparaison avec la moyenne nationale dans le secteur industriel, où les femmes représentent environ 28 % des effectifs et dans le BTP, où ce chiffre tombe à 12 % (source FNTP), Spurgin est consciente de l'importance de rattraper ce retard.

La sous-représentation féminine dans des fonctions telles que les métiers techniques ou de terrain est un enjeu prioritaire de notre politique sociale.

450  
400  
350  
300  
250  
200  
150  
100  
50  
0



**+ 14,5 % d'embauches**  
depuis 2019

En 2023  
**456**  
 collaborateurs

44  
 collaboratrices

**412**  
 collaborateurs

# L'humain au cœur de nos projets

## NOS FORCES VIVES

### Actions concrètes pour une évolution durable

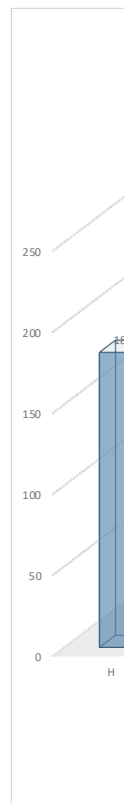
#### Pour progresser vers une meilleure parité, Spurgin a engagé des initiatives concrètes :

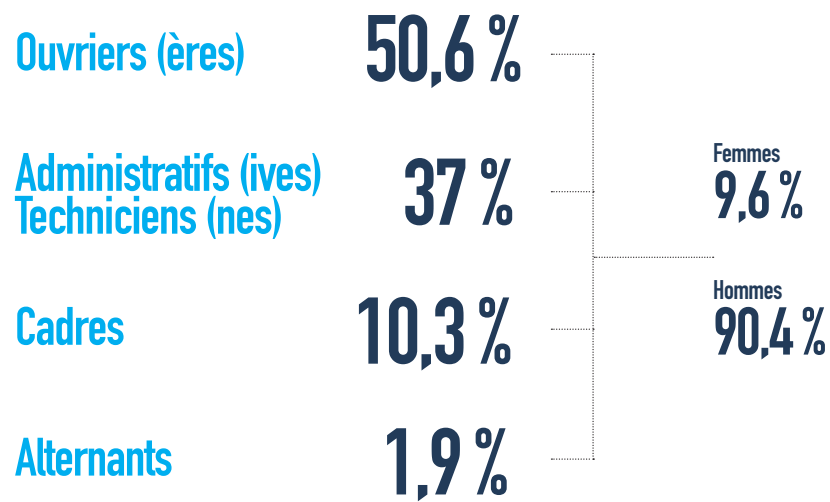
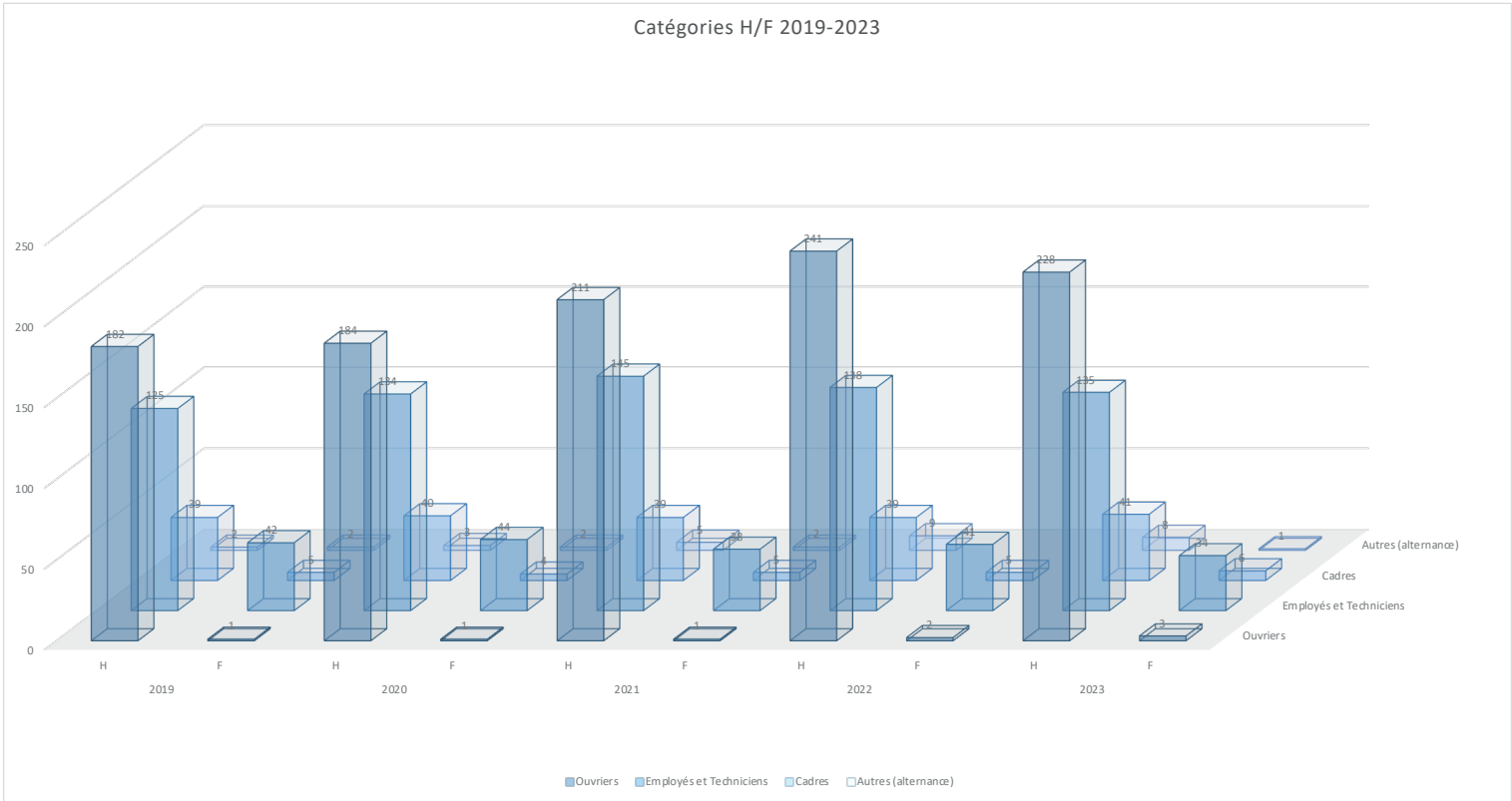
- **Recrutement inclusif** : nos campagnes d'embauche mettent en avant la diversité des profils recherchés et s'appuient sur des partenariats avec des organismes spécialisés pour attirer davantage de femmes dans nos métiers.
- **Accompagnement et formation** : des formations spécifiques permettent à nos collaboratrices d'élargir leurs compétences et d'accéder à des postes de responsabilité, tout en valorisant la montée en compétences des collaborateurs.
- **Sensibilisation interne** : des actions régulières visent à promouvoir une culture d'égalité et d'inclusion, essentielle pour accompagner le changement dans un secteur souvent perçu comme masculin.
- **Alternance et stages** : nous mettons un point d'honneur à accueillir des jeunes talents via l'alternance (1,9 % des effectifs) en favorisant la mixité dès la formation initiale.

### Des progrès mesurables et des ambitions affirmées

Avec 44 collaboratrices parmi nos 456 employés, Spurgin fait preuve d'une progression encourageante tout en reconnaissant les efforts encore nécessaires. Nous visons à dépasser la moyenne du BTP en matière de féminisation de nos équipes dans les prochaines années, en mettant l'accent sur les métiers d'ouvriers et d'ouvrières, ainsi que les postes techniques.

Consciente que l'amélioration des indicateurs de parité passe par des actions cohérentes et continues, Spurgin réaffirme son ambition : construire une entreprise qui reflète pleinement les valeurs d'équité et d'inclusion, tout en répondant aux attentes d'un secteur en pleine évolution.





# L'humain

## au cœur de nos projets

### NOS FORCES VIVES

#### Un engagement pour l'inclusion et la progression interne

Entre 2019 et 2023, l'entreprise a vu ses effectifs croître de manière significative, passant de 398 à 456 collaborateurs (+15 %). Cette évolution illustre une volonté d'investir dans les talents et de renforcer la dynamique humaine au service de nos projets.

Dans le détail, la répartition par tranche d'âge témoigne de notre attachement à l'inclusion et à la progression des collaborateurs tout au long de leurs parcours :

- **Les 26 à 44 ans**, cœur de nos équipes, sont passés de 231 à 286 personnes. Ce chiffre reflète notre engagement à accompagner cette tranche clé par des opportunités de développement, de montée en compétences et de responsabilités accrues.
- **Les 45 à 61 ans** ont également vu leur part croître de 89 à 114 collaborateurs. Cette évolution met en lumière l'importance accordée à l'expérience, au mentorat et à la transmission des savoirs, des piliers essentiels pour favoriser la diversité générationnelle.
- **Les 18 à 25 ans** sont aujourd'hui 56, contre 78 en 2019. Si cette diminution appelle à redoubler nos efforts pour attirer et intégrer les jeunes talents, elle illustre également notre capacité à accompagner leur progression vers d'autres tranches d'âge, dans une logique de fidélisation et d'évolution interne.

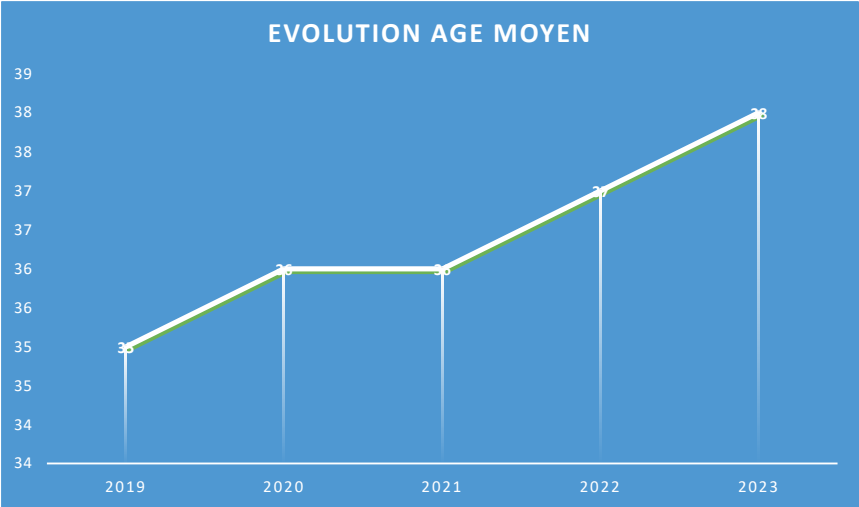
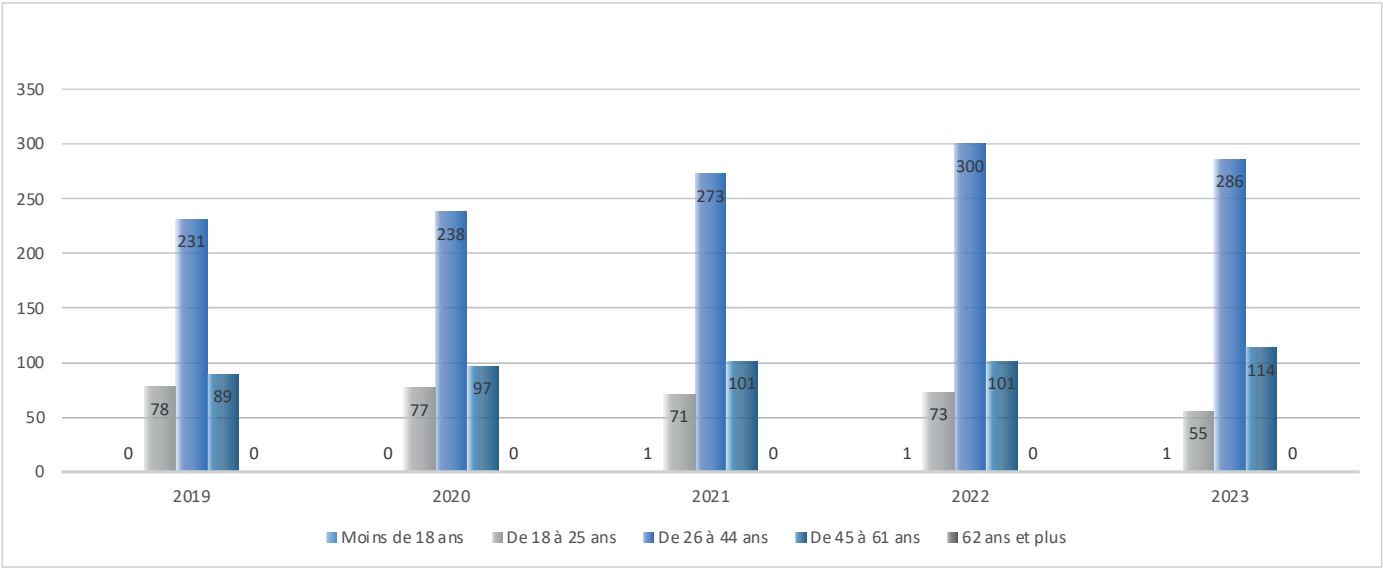
#### Un équilibre intergénérationnel pour bâtir l'avenir

Ces chiffres reflètent une entreprise qui grandit avec ses collaborateurs, en valorisant à la fois le dynamisme des jeunes, la maturité des talents en pleine carrière, et la richesse des savoirs des plus expérimentés. L'inclusion et la progression interne restent au cœur de notre démarche RSE, contribuant à créer un environnement où chaque collaborateur trouve sa place et participe pleinement à la réussite collective.

Évolu

350  
300  
250  
200  
150  
100  
50  
0

Évolution des pyramides des âges (2019-2023)



L'âge moyen des collaborateurs a légèrement augmenté entre 2019 et 2023, reflétant à la fois la fidélisation des talents et l'intégration durable des profils expérimentés. Cette tendance souligne l'importance de poursuivre nos efforts pour attirer de jeunes talents tout en maintenant un équilibre intergénérationnel essentiel à la dynamique de l'entreprise.

# L'humain

## au cœur de nos projets

### NOS FORCES VIVES

#### Fidélisation et renouvellement des talents

L'analyse de la pyramide d'ancienneté reflète notre engagement en faveur d'une gestion équilibrée des carrières, alliant fidélisation des talents et renouvellement progressif des effectifs.

- **Une fidélisation des collaborateurs expérimentés**

La part des salariés ayant plus de 30 ans d'ancienneté a augmenté ces dernières années, passant de 91 en 2019 à 135 en 2023, illustrant l'attachement des collaborateurs à l'entreprise et la valorisation des parcours longs. Cette tendance s'observe également sur les tranches intermédiaires (15 à 19 ans d'ancienneté), démontrant une politique RH qui favorise l'engagement durable et la transmission des savoirs.

- **Un renouvellement maîtrisé des effectifs**

Si la part des salariés ayant moins de 2 ans d'ancienneté a légèrement diminué après 2021, la stabilité des collaborateurs comptant 2 à 4 ans d'ancienneté traduit une capacité à intégrer durablement les nouvelles recrues.

- **Un équilibre à préserver entre expérience et intégration**

La répartition des effectifs montre une organisation soucieuse d'accompagner ses talents tout au long de leur carrière. L'enjeu pour les années à venir sera de poursuivre l'intégration des jeunes générations tout en assurant la montée en compétences et l'évolution interne des collaborateurs en place.

#### Vers une gestion des talents durable et inclusive

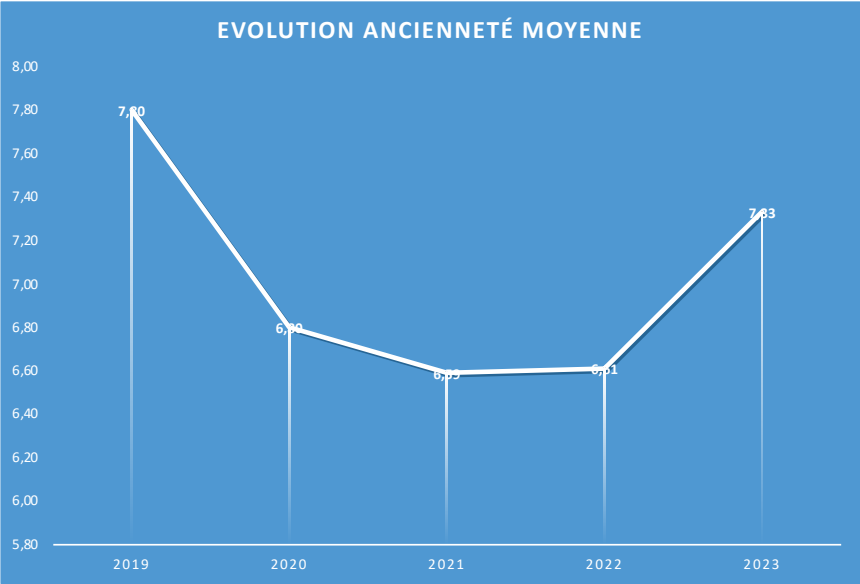
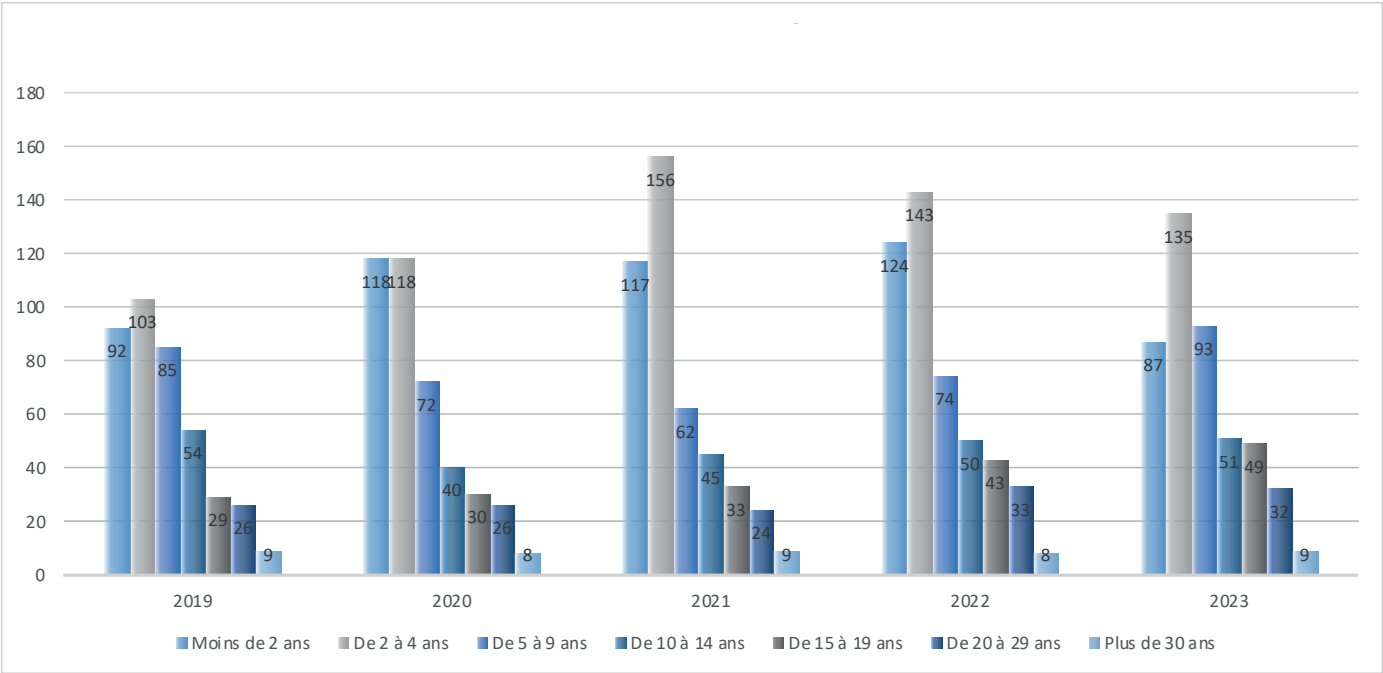
Ces tendances témoignent d'une culture d'entreprise fondée sur l'engagement, la transmission et l'accompagnement des évolutions professionnelles. Elles s'inscrivent pleinement dans notre démarche RSE en favorisant la diversité générationnelle et la construction d'un environnement de travail stable et inclusif.

Évo

180  
160  
140  
120  
100  
80  
60  
40  
20  
0



Évolution de l'ancienneté (2019-2023)



# L'humain au cœur de nos projets

## FORMATION

### Un levier de développement et d'épanouissement professionnel

Chez SPURGIN, nous plaçons nos collaborateurs au cœur de notre engagement. La formation interne est un élément clé de notre politique RH, garantissant à chacun l'acquisition, l'évolution et l'adaptation des compétences tout au long de sa carrière. Nous veillons à proposer des formations adaptées à tous les postes, qu'elles soient obligatoires, techniques ou de développement professionnel, afin d'accompagner chaque salarié dans son parcours et d'encourager la promotion interne.

### Un parcours de formation structuré

Dès son arrivée dans l'entreprise, chaque collaborateur bénéficie d'un accompagnement personnalisé et structuré. Le processus de formation repose sur plusieurs étapes essentielles :

- Intégration : prise en main du poste et apprentissage des fondamentaux.
- Développement des compétences : formations adaptées aux besoins du poste et aux évolutions de l'entreprise.
- Accompagnement vers l'évolution interne : montée en compétences en vue d'un changement de poste ou d'une prise de responsabilités.

### Les différentes catégories de formation

#### 1. Les formations obligatoires : sécurité et conformité

Nous veillons à garantir la sécurité et la conformité réglementaire de nos équipes grâce à des formations adaptées :

- Travail en hauteur
- Conduite d'engins de manutention
- Habilitation électrique
- Sauveteur Secouriste du Travail (SST)

Ces formations, dispensées en interne et suivies régulièrement, permettent à nos collaborateurs de travailler dans les meilleures conditions et en toute sécurité.

#### 2. La formation technique : un apprentissage sur-mesure

Notre école interne est un passage clé pour les nouveaux entrants dans nos bureaux d'études (BE). Chaque dessinateur / projeteur y suit une formation dédiée afin d'acquérir une parfaite maîtrise des produits SPURGIN, de leur usage et de leurs spécificités techniques. Cet apprentissage structuré garantit une montée en compétences rapide et une adaptation optimale aux exigences du métier.

#### 3. Les formations non obligatoires : un engagement pour l'évolution

Nous encourageons nos collaborateurs à développer de nouvelles compétences, même au-delà des formations réglementaires.

- Prise en charge des formations liées à l'activité : toute formation en lien direct avec le métier et réalisée sur le temps de travail est étudiée et soutenue par l'employeur.
- Accompagnement des évolutions de carrière : lorsqu'un salarié change de poste ou prend des responsabilités, une formation spécifique est mise en place.

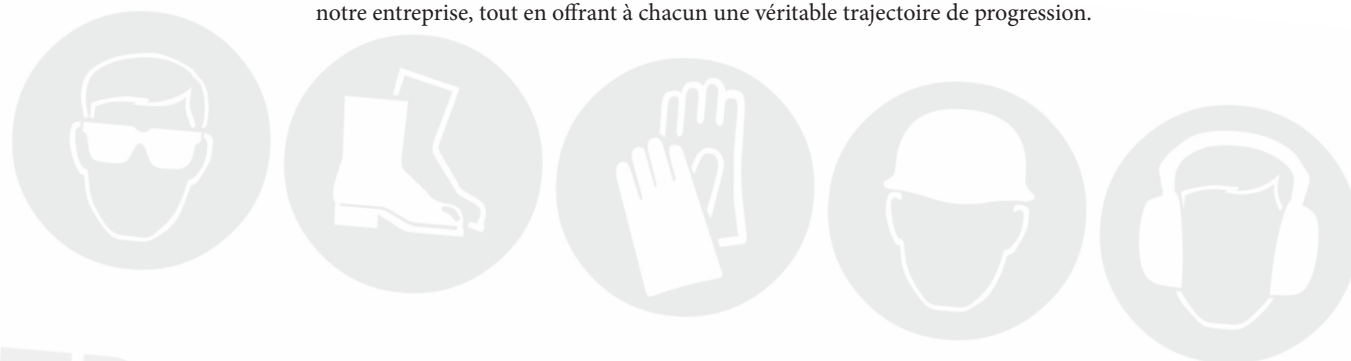
## UNE FORMATION EN MANAGEMENT EST SYSTÉMATIQUEMENT PROPOSÉE À TOUT COLLABORATEUR ACCÉDANT À UN POSTE DE RESPONSABLE.

### Un engagement fort en faveur de la promotion interne

Nous croyons fermement à la valorisation des talents en interne. Nos collaborateurs bénéficient d'un accompagnement dédié pour favoriser leur évolution au sein de l'entreprise. Grâce à des parcours de formation adaptés, de nombreux salariés ont pu accéder à des postes à responsabilités et évoluer vers de nouvelles fonctions.

### SPURGIN, une entreprise qui investit dans ses talents

Notre politique de formation reflète notre engagement en faveur du développement des compétences, de la sécurité, et de la mobilité interne. En investissant dans l'apprentissage et l'évolution de nos collaborateurs, nous contribuons à renforcer l'expertise et la pérennité de notre entreprise, tout en offrant à chacun une véritable trajectoire de progression.



# TRAVAIL ET SÉCURITÉ



# L'humain au cœur de nos projets

## ÉVOLUTION INTERNE

### Un engagement pour la progression professionnelle

Chez SPURGIN, nous sommes convaincus que l'épanouissement professionnel passe par la reconnaissance des compétences et des aspirations de chacun. C'est pourquoi nous mettons en place une politique d'évolution interne dynamique, qui permet à nos collaborateurs de grandir avec l'entreprise.

### Un accompagnement personnalisé pour chaque évolution

#### Encourager la progression interne

Tout salarié exprimant le souhait d'évoluer vers un poste à responsabilités bénéficie d'un accompagnement sur mesure. Chaque demande est étudiée individuellement afin de définir un plan de montée en compétences adapté aux besoins et aux ambitions du collaborateur.

### Un accès privilégié aux opportunités internes

Lorsqu'un poste se libère, nous privilégions la mobilité interne en permettant à nos collaborateurs de postuler en priorité. Ce système de promotion favorise la fidélisation des talents et valorise l'engagement des salariés qui souhaitent prendre de nouvelles responsabilités.

### Un principe fondamental : l'égalité des chances

#### Une évolution accessible à tous

Nous garantissons un accès équitable à la progression professionnelle, sans distinction de genre, d'ancienneté ou de poste occupé. Nos critères d'évolution reposent uniquement sur les compétences, la motivation et la capacité à assumer de nouvelles responsabilités.

### Un accompagnement structuré pour assurer la réussite

Tout collaborateur évoluant vers un nouveau poste bénéficie d'un dispositif d'accompagnement adapté, qui peut inclure :

- Une formation en binôme avec un salarié expérimenté.
- Une période d'observation et d'adaptation pour une prise de poste progressive.
- Une formation externe spécifique, notamment pour les nouveaux managers prenant des fonctions de responsabilité (exemple : formation en management pour un salarié devenant responsable de service).





### Un engagement fort en faveur de la promotion interne

Nous encourageons activement la mobilité professionnelle et veillons à ce que chaque salarié puisse évoluer en fonction de son potentiel et de ses ambitions. La progression interne est un élément clé de notre culture d'entreprise, permettant à nos collaborateurs de grandir professionnellement tout en contribuant au développement durable de SPURGIN.

# L'humain au cœur de nos projets

## RÉMUNÉRATION

### Une politique de rémunération équitable et transparente

Chez SPURGIN, nous considérons que la rémunération est un facteur clé d'équité, de reconnaissance et de motivation. Nous veillons à garantir des pratiques salariales justes et harmonisées, en adéquation avec les compétences et l'évolution de chacun.

### Un engagement fort pour l'équité salariale

#### Harmonisation et transparence

- À poste égal, salaire égal : nous garantissons une rémunération uniforme pour un même métier, quel que soit le site ou le genre du salarié.
- Nous nous assurons que nos grilles salariales restent au-dessus des minimas conventionnels et du SMIC afin d'offrir une rémunération juste et compétitive.

### Rémunération des effectifs féminins : un objectif atteint !

- **Objectif SPURGIN** : absence d'écart de rémunération entre les effectifs féminins et masculins
- **Engagement tenu** : aujourd'hui, à compétences et postes équivalents, aucune disparité salariale n'est constatée !
- **Une politique d'égalité renforcée** : au-delà de la rémunération, nous garantissons un accès équitable aux évolutions et aux promotions internes.

### Un dialogue social actif pour une rémunération adaptée

Chaque début d'année, les Négociations Annuelles Obligatoires (NAO) permettent une revalorisation générale des salaires et des avantages :

- Salaires de base
- Paniers repas
- Indemnités kilométriques

### Un suivi individualisé des évolutions salariales

#### Augmentations individuelles basées sur la progression

- Chaque début d'année, les managers réalisent une étude personnalisée des collaborateurs pour évaluer les évolutions de salaire en fonction de leurs compétences, de leur maîtrise et de leur contribution.
- Cette approche garantit que chaque salarié est rémunéré à la hauteur de son engagement et de son savoir-faire.

Revalorisation salariale liée à l'évolution de carrière

- Lorsqu'un collaborateur change d'échelon ou de niveau, sa rémunération est ajustée pour refléter cette montée en compétences.
- En 2023, les taux d'augmentation ont été définis par catégorie, assurant une progression cohérente et motivante.

SPURGIN, un employeur engagé pour une rémunération juste et motivante

Notre politique salariale repose sur l'équité, la transparence et la reconnaissance du travail de chacun. En adaptant régulièrement nos pratiques, nous cultivons un climat de confiance et favorisons la fidélisation et l'épanouissement professionnel de nos collaborateurs.

CSP H/F	Taux d'augmentation proportion de salariés augmentés	
	FEMMES	HOMMES
Ouvriers	33,3%	7,8%
Employés	12,5%	0,0%
Techniciens et agents de maîtrise	8,3%	11,6%
Ingénieurs et cadres	0,0%	2,6%
Ensemble des salariés	11,1%	7,9%

- Les femmes ont bénéficié d'un taux d'augmentation supérieur aux hommes dans l'ensemble des catégories, avec un écart particulièrement notable chez les ouvriers (33,3 % contre 7,8 %) et les employés (12,5 % contre 0 %).
- Pour les techniciens et agents de maîtrise, l'écart est inversé : les hommes ont été plus nombreux à bénéficier d'une augmentation (11,6 % contre 0,3 % pour les femmes).
- Chez les ingénieurs et cadres, l'augmentation a concerné un très faible pourcentage des salariés (0,0 % pour les femmes et 2,6 % pour les hommes).
- Globalement, sur l'ensemble des salariés, les femmes ont bénéficié d'un taux d'augmentation plus élevé (11,1 % contre 7,8 % pour les hommes).

# L'humain au cœur de nos projets

## RESPECT

### Obligations légales, conventionnelles et engagements institutionnels

#### Le respect individuel et collectif au cœur de nos valeurs

Chez SPURGIN LEONHART, nous nous engageons à garantir un environnement de travail respectueux des droits fondamentaux et des réglementations en vigueur. Nous veillons à appliquer les principes universels de respect des droits de l'Homme, en assurant des conditions de travail justes, sûres et inclusives.

#### Engagement pour les droits fondamentaux

- Aucune forme de travail forcé ou sous contrainte
- Zéro discrimination à l'embauche et dans l'évolution professionnelle
- Interdiction absolue du travail des enfants
- Garantir un environnement de travail sain, sécurisé et salubre

Ces engagements sont au cœur de notre démarche RSE et sont appliqués à chaque niveau de notre organisation.

#### Dispositions légales et conventionnelles : un cadre protecteur pour nos salariés

SPURGIN LEONHART applique rigoureusement les dispositions du Code du Travail et veille à respecter l'ensemble des obligations légales en matière de droits et protections des salariés.

Nous dépendons de la Convention Collective des Industries de Carrières et Matériaux, qui définit des droits spécifiques pour nos collaborateurs.

- Une comparaison systématique entre le cadre légal et conventionnel est effectuée afin de garantir l'application des dispositions les plus favorables aux salariés.
- Cet engagement nous permet d'assurer des conditions de travail optimales, une rémunération juste et des avantages sociaux adaptés.

#### SPURGIN LEONHART, un employeur responsable et engagé

En appliquant ces principes, nous renforçons notre engagement pour un modèle social durable et éthique, respectueux de chaque individu et garant de l'égalité des chances au sein de notre entreprise.

### Frais de santé et prévoyance

#### Un engagement fort pour la protection de nos salariés

Chez SPURGIN LEONHART, nous plaçons la santé et la sécurité financière de nos collaborateurs au cœur de nos préoccupations. C'est pourquoi nous avons mis en place deux contrats essentiels pour l'ensemble de nos salariés :

- Un contrat de frais de santé (mutuelle santé)
- Un contrat de prévoyance (incapacité, invalidité, décès)





### **Un cadre obligatoire... mais optimisé pour nos salariés**

Si la mise en place d'une mutuelle santé est une obligation légale pour l'employeur, SPURGIN LEONHART va plus loin en collaborant avec le courtier VERSPIEREN. Son rôle est d'optimiser les contrats en faveur des salariés et de simplifier la gestion des dossiers, notamment en matière de remboursements.

### **Des prestations haut de gamme et un coût maîtrisé**

Notre volonté est d'offrir des garanties de haut niveau, tout en cherchant à limiter les hausses de cotisations. Nous nous engageons à maintenir un équilibre entre une couverture performante et un coût raisonnable pour nos salariés.

### **Un partage des coûts avantageux**

- Prise en charge des frais à hauteur de 70% par l'employeur
- Reste à charge pour le salarié de 30% (au-delà du minimum légal de 50% imposé à l'employeur)

En dépassant les obligations légales, SPURGIN LEONHART renforce son engagement social et garantit à ses collaborateurs une protection santé et prévoyance de qualité, leur permettant d'aborder l'avenir avec plus de sérénité.





# L'humain au cœur de nos projets

## RESPECT

### Aménagement du temps de travail

#### Une flexibilité maîtrisée pour concilier performance et équilibre

L'activité de SPURGIN LEONHART étant soumise à des variations naturelles, nous avons mis en place un aménagement du temps de travail annualisé. Ce dispositif nous permet de :

- Répondre efficacement aux besoins de nos clients
- Optimiser nos coûts de production
- Limiter le recours aux heures supplémentaires et à l'activité partielle

#### Un cadre souple et adapté aux réalités du terrain

Les horaires et volumes horaires peuvent varier selon la charge de travail, de manière différenciée selon les établissements, ateliers et services.

Ces ajustements permettent une répartition plus équilibrée du travail, en tenant compte des périodes de forte et de faible activité.

#### Un système encadré et sécurisé pour les salariés

- Possibilité de compensation entre périodes hautes et périodes basses
- Paiement des heures supplémentaires sur la période de référence (année civile)
- Suivi précis grâce à un compteur d'heures individuel :
  - +35h maximum (heures travaillées en « avance »)
  - 70h maximum (heures non-travaillées)

Une fois le plafond de +35 heures atteint, toutes les heures supplémentaires effectuées sont rémunérées avec majoration selon les taux applicables.

Grâce à cet aménagement, SPURGIN LEONHART garantit une gestion du temps de travail plus souple et équitable, conciliant besoins opérationnels et qualité de vie au travail.

## Télétravail

### Un mode de travail flexible et encadré

Depuis juin 2021, SPURGIN LEONHART a mis en place un accord sur le télétravail, initialement destiné au personnel du bureau d'études. Un avenant en mars 2022 a élargi ce dispositif à d'autres catégories de salariés éligibles.

### Une flexibilité au service de la performance et de l'équilibre

Le télétravail est une réponse aux évolutions des modes de travail, offrant :

- Plus de souplesse et d'adaptabilité à notre activité
- Une meilleure conciliation entre vie professionnelle et vie privée
- Un engagement basé sur la confiance mutuelle

### Un dispositif encadré et accessible à tous les salariés éligibles

**Une démarche volontaire :** chaque salarié peut faire une demande auprès de son responsable

**Un cadre flexible :**

- Accord de 2 jours de télétravail par semaine
- Possibilité de 1 jour par semaine ou, dans certains cas exceptionnels, de plus de 2 jours (étude au cas par cas)

**Des aménagements spécifiques :** certaines salariées enceintes ont pu bénéficier du télétravail pour raison médicale (éviter les trajets, préserver le bien-être au travail).

### Un dispositif largement adopté

Sur 122 salariés éligibles, 85 pratiquent le télétravail, soit 70 % des collaborateurs concernés.

Grâce à ce dispositif, SPURGIN LEONHART s'adapte aux nouvelles attentes des salariés tout en maintenant un lien fort entre l'entreprise et ses collaborateurs.

# L'humain au cœur de nos projets

CSE

## Intégration des salariés au processus de décision de l'Entreprise

Chez Spurgin Leonhart, nos salariés sont au cœur de notre gouvernance d'entreprise. Nous sommes convaincus que la participation active des employés aux processus de décision est un levier essentiel pour une organisation plus performante, inclusive et engagée.

### Dialogue social et participation au processus de décision

Nous avons mis en place plusieurs dispositifs permettant aux salariés d'être pleinement intégrés dans les décisions stratégiques et opérationnelles de l'entreprise :

Consultation et enquêtes internes : Régulièrement, nous organisons des sondages et des enquêtes pour recueillir l'avis de nos salariés sur des thématiques clés comme l'organisation du travail, les conditions de travail ou encore les projets d'entreprise.

Groupes de travail collaboratifs : Des comités spécifiques sont créés pour travailler sur des initiatives stratégiques, impliquant des salariés volontaires aux côtés de la direction.

Participation aux comités de décision : Certaines instances de gouvernance incluent des représentants des salariés afin qu'ils puissent apporter leur vision et influencer les orientations prises par l'entreprise.

### Un CSE plébiscité et un soutien renforcé aux initiatives sociales

Le Comité Social et Économique (CSE) de SPurgin Leonhart joue un rôle central dans le bien-être des salariés et leur intégration au sein de l'entreprise. Nous soutenons activement ses initiatives afin de favoriser un climat social harmonieux et un équilibre entre vie professionnelle et personnelle.

### Actions mises en place en collaboration avec le CSE

**Bons cadeaux et avantages :** Nous offrons régulièrement des bons cadeaux pour célébrer des événements clés (Noël, rentrée scolaire, naissance, mariage, etc.), en partenariat avec le CSE.

**Fêtes et événements d'entreprise :** Nous organisons avec le CSE des moments conviviaux tels que la fête de Noël, des journées familiales ou des sorties culturelles pour renforcer la cohésion d'équipe et valoriser le travail de chacun.

**Soutien aux initiatives solidaires :** Nous encourageons et finançons des actions menées par le CSE en faveur des salariés en difficulté (fonds de solidarité, accompagnement spécifique) ainsi que des initiatives de responsabilité sociétale (actions caritatives, collecte de dons, etc.).

En intégrant nos salariés dans la prise de décision et en soutenant activement les initiatives du CSE, nous renforçons leur engagement et créons une entreprise plus solidaire et dynamique. Notre politique RSE s'inscrit ainsi dans une démarche globale visant à favoriser un environnement de travail participatif et bienveillant.





# L'humain au cœur de nos projets

## VALEURS D'ENTREPRISE

**Créer et entretenir un lien émotionnel avec l'entreprise et donner du sens aux orientations de l'entreprise.  
Fédérer autour d'une action commune et génératrice de valeurs humaines, sociales et environnementales.  
Convertir des idées en projets et en réalités.**

Les valeurs de Spurgin tiennent à une aventure familiale qui prône le respect et l'importance de l'humain. Notre entreprise favorise la communication interne et encourage les vocations, les spécialisations et souvent la proposition d'axes de développement et d'innovations qui peuvent être récompensées.

Bien conscient que chaque salarié a besoin de s'épanouir dans ce qu'il fait, nous aménageons le temps de travail, lorsque c'est possible et pour le télétravail notamment, nous mettons en place des postes ergonomiques, des salles de repos et des aménagements de l'outil de production qui réduisent, voire annulent, la pénibilité.

**Les métiers de l'industrie ont considérablement évolué.**

Les machines se substituent au travail de force. Nos opérateurs sont employés pour leurs compétences techniques à l'issue de leur formation, de leur esprit d'équipe et de la précision de leurs interventions et très peu pour leur engagement physique.

**L'environnement comme cause commune**

La politique de réduction de notre impact carbone a été l'occasion de fédérer et d'impliquer toutes et tous dans de nouvelles démarches de production, de réflexion et d'optimisation globale. Ce travail collectif a permis de conjuguer industrie et engagement environnemental en donnant du sens à nos actions.

**Responsabiliser pour faire évoluer**

« Mon rôle de directeur général est aussi de mobiliser les collaborateurs pour qu'ils prennent le volet environnemental au sérieux et abandonne les vieux réflexes industriels. Spurgin est une PME dynamique qui fait confiance aux talents et qui leur donne des responsabilités importantes immédiatement. Cela nécessite d'accepter d'être multitâches et de se tromper parfois, mais cela permet de grandir plus rapidement. L'implication est dans l'ADN de l'entreprise, au même titre que l'innovation et la qualité de ses solutions constructives. Spurgin est une PME dynamique qui fait confiance aux talents et qui leur donne des responsabilités importantes très rapidement. Cela nécessite d'accepter d'être multitâches et de se tromper, parfois, mais cela permet de grandir plus rapidement ».

**Pierre Bollard**, Directeur Général







# L'humain au cœur de nos projets

## SÉCURITÉ

### Protéger nos collaborateurs

La sécurité des salariés est une priorité absolue pour SPurgin Leonhart. Nous mettons en place des mesures préventives et des formations continues afin de garantir un environnement de travail sûr pour tous.

### Formation à la sécurité : un apprentissage permanent

Nous avons instauré une formation à la sécurité obligatoire et régulière pour l'ensemble de nos collaborateurs. Cette formation comprend :

- Un livret d'accueil remis à chaque nouvel arrivant (salarié ou intérimaire) détaillant les consignes de sécurité.
- Une formation spécifique délivrée à l'embauche avec un test de validation des connaissances en matière de sécurité.
- Un briefing sécurité lors de la visite des locaux, présentant les principaux risques, les consignes à respecter et le plan de circulation.
- Des sessions de formation continues pour sensibiliser aux nouvelles règles et évolutions en matière de sécurité.

### Le Document Unique d'Évaluation des Risques (DUE)

Conformément à la réglementation en vigueur, SPurgin Leonhart a mis en place un Document Unique d'Évaluation des Risques (DUE) présent sur l'ensemble de nos établissements. Ce document répertorie et analyse tous les risques professionnels afin d'apporter des mesures de prévention adaptées. Il repose sur 9 principes fondamentaux :

1. Éviter les risques.
2. Évaluer les risques qui ne peuvent être évités.
3. Combattre les risques à la source.
4. Adapter le travail à l'homme.
5. Tenir compte des évolutions techniques.
6. Remplacer un produit ou procédé dangereux par une alternative plus sûre.
7. Planifier la prévention en intégrant la technique, l'organisation et les conditions de travail.
8. Prioriser les protections collectives avant les protections individuelles.
9. Fournir des instructions appropriées aux salariés.

En appliquant ces principes et en assurant une sensibilisation permanente, nous nous engageons à garantir un cadre de travail toujours plus sécurisé et préventif pour l'ensemble de nos collaborateurs.

## Le Livret d'Accueil et la Formation Sécurité

Chez Spurgin Leonhart, la sécurité est une priorité absolue. Pour garantir un environnement de travail sécurisé et sensibiliser nos nouveaux collaborateurs aux bonnes pratiques, nous avons mis en place un processus d'intégration structuré incluant une formation sécurité obligatoire.



### Un accompagnement dès l'arrivée

Dès leur intégration, tous les nouveaux arrivants – qu'ils soient salariés permanents ou intérimaires – bénéficient d'une formation sécurité obligatoire adaptée à leur futur poste. Cette formation vise à leur transmettre les règles essentielles pour travailler en toute sécurité et prévenir les risques professionnels.

### Les étapes de cette formation comprennent :

- **Remise du Livret d'Accueil Sécurité** : Un document détaillant les consignes de sécurité, les bonnes pratiques, ainsi que les règles spécifiques applicables dans l'entreprise.
- **Présentation des risques principaux** : Un topo réalisé lors de la visite des locaux, mettant en avant les dangers potentiels, les mesures de prévention et les équipements de protection individuelle (EPI).
- **Présentation du plan de circulation** : Une explication des flux de déplacement sur site pour assurer une circulation fluide et sécurisée, en tenant compte des particularités de chaque établissement.
- **Test de validation des connaissances** : Un questionnaire permettant de vérifier l'assimilation des règles de sécurité essentielles par chaque nouvel arrivant.

### Une formation adaptée aux spécificités des sites et des postes

Parce que chaque site et chaque métier présentent des risques spécifiques, la formation sécurité est personnalisée en fonction du poste occupé et des contraintes particulières du lieu de travail. Cette approche permet de garantir une prise en compte optimale des enjeux de sécurité liés à chaque activité et d'assurer que chaque collaborateur puisse exercer son métier dans des conditions optimales.

Grâce à ce dispositif, Spurgin Leonhart s'engage à protéger ses équipes et à renforcer une culture de la sécurité partagée par tous.

# L'humain au cœur de nos projets

## SÉCURITÉ

### Contrôle et Analyse des Risques : Une Surveillance Permanente

Chez SPurgin Leonhart, la sécurité ne s'arrête pas à la formation des collaborateurs. Nous mettons en place un processus de contrôle et d'analyse des risques en continu, afin d'identifier, d'évaluer et de corriger les dangers présents dans nos usines, sur nos parcs et jusqu'aux chantiers.

### Une démarche proactive et collaborative

La gestion des risques repose sur une approche collective, impliquant les salariés, les coordinateurs sécurité et le Comité Social et Économique (CSE). Chaque accident du travail (AT) est analysé en concertation avec le CSE afin d'identifier les causes et d'apporter des améliorations concrètes.

### Les actions mises en place pour renforcer la sécurité incluent :

#### 1. Campagnes de communication et de sensibilisation

- Organisation régulière d'actions de prévention dans les usines et sur les parcs.
- Interventions de coordinateurs sécurité dédiés pour animer ces campagnes et sensibiliser les équipes aux bonnes pratiques.

#### 2. Groupes de travail pour l'analyse des risques

- Constitution de groupes de réflexion propres à chaque usine, chargés d'identifier les risques spécifiques à chaque poste et chaque interaction de travail.
- Analyse approfondie des risques en usine, sur parc et sur chantier pour garantir une approche globale.

#### 3. Développement de solutions matérielles pour réduire les risques

- Conception et mise en place d'équipements innovants pour sécuriser le levage et la manutention des pièces dangereuses.
- Adaptation des outils et des infrastructures pour limiter les efforts physiques et réduire les risques d'accidents.

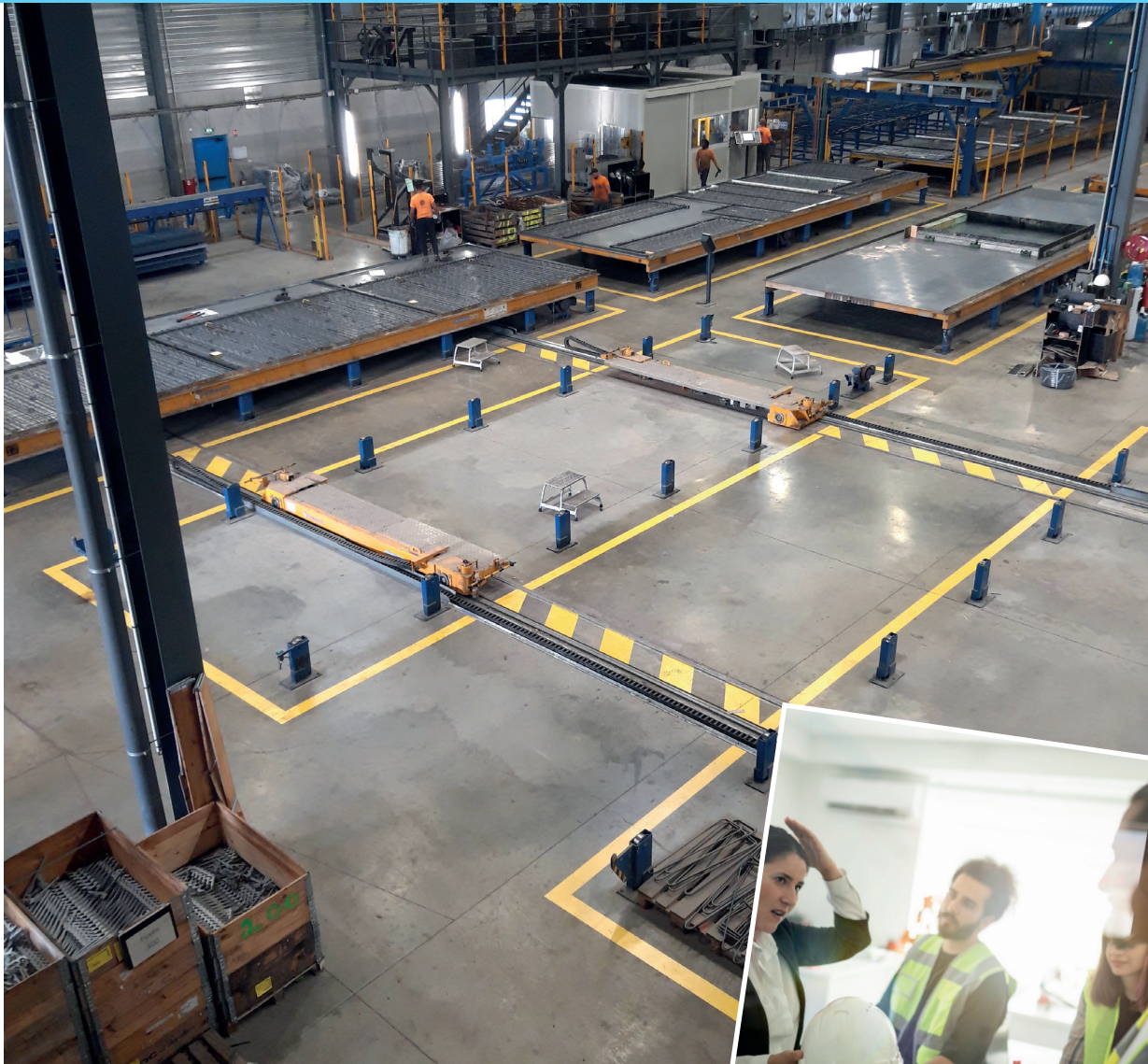
#### 4. Systèmes de coupure automatique des machines

- Mise en place de dispositifs de sécurité automatiques : arrêt immédiat des machines en cas de franchissement des zones de sécurité.
- Renforcement des protections autour des équipements à haut risque.

#### 5. Balisage et signalisation pour une meilleure organisation des déplacements

- Balisage au sol et mise en place de consignes spécifiques dans les zones de production.
- Définition d'itinéraires sécurisés pour la circulation des personnes et des équipements lourds.





#### 6. Affichage des consignes de sécurité

- Présence de panneaux d'information aux entrées et dans l'ensemble des usines pour rappeler les consignes essentielles.
- Visibilité accrue des règles et protocoles de sécurité pour tous les collaborateurs et visiteurs.

#### Un engagement constant pour une sécurité renforcée

Grâce à ces mesures, SPurgin Leonhart s'engage dans une démarche d'amélioration continue pour garantir la sécurité de ses équipes et prévenir les accidents. L'implication de chacun, à tous les niveaux de l'entreprise, permet de maintenir un haut niveau d'exigence en matière de prévention et de protection des travailleurs.



# L'humain au cœur de nos projets

## SÉCURITÉ

### Amélioration Continue de la Sécurité : Une Réduction Significative des Accidents

Chez SPurgin Leonhart, la sécurité de nos collaborateurs est une priorité absolue. Nous mettons en place des actions concrètes pour réduire les accidents du travail et limiter leur gravité. Nos efforts portent leurs fruits, comme en témoignent les évolutions positives de nos indicateurs de sécurité au fil des années.

#### Une diminution constante du taux de fréquence (TF)

Le taux de fréquence (TF) mesure le nombre d'accidents du travail ayant entraîné un arrêt d'au moins un jour. Depuis 2019, nous avons réduit significativement ce taux :

- De 72,3 en 2019, nous sommes passés à 50,5 en 2023, soit une baisse de plus de 30%.
- Cette amélioration démontre l'efficacité de nos actions de prévention et de sensibilisation, ainsi que l'implication de nos équipes dans l'adoption des bonnes pratiques de sécurité.

#### Un taux de gravité (TG) maîtrisé et stable

Le taux de gravité (TG), qui reflète l'impact des accidents en fonction de la durée des arrêts de travail, est également sous contrôle :

- Après un pic en 2021 à 1,95, il est descendu à 0,8 en 2022, puis légèrement remonté à 2,1 en 2023.
- Ce maintien à un niveau faible par rapport aux risques inhérents à notre activité témoigne des efforts constants mis en place pour réduire la gravité des accidents et assurer un retour rapide des collaborateurs dans de bonnes conditions.

#### Des résultats encourageants par rapport à l'industrie

Comparés aux chiffres de l'Industrie du Béton, nos résultats montrent une dynamique de progression significative :

- Alors que le taux de fréquence de l'industrie se stabilise autour de 38,6, Spurgin Leonhart affiche une nette amélioration avec une baisse continue depuis 2019.
- Concernant le taux de gravité, l'industrie béton se situait à 2,8 en 2019, alors que notre entreprise a su le maintenir à un niveau compétitif malgré la nature exigeante de nos activités.



	2019		2020		2021		2022		2023	
	TF	TG	TF	TG	TF	TG	TF	TG	TF	TG
Indus. béton	38,6	2,8	38,6	2,8	38,8	3,1	NC	NC	NC	NC
Spurgin	72,3	1,44	46,5	1,17	58,5	1,95	52,3	0,8	50,5	2,1

## Une politique de sécurité efficace et renforcée

Ces résultats encourageants sont le fruit de notre engagement fort en matière de prévention :

- Renforcement de la formation sécurité pour tous les nouveaux arrivants.
- Campagnes de sensibilisation et contrôles réguliers dans les usines et sur les parcs.
- Amélioration continue des équipements et des procédures pour limiter les risques.
- Analyse approfondie des accidents du travail et mise en place de plans d'action correctifs en concertation avec le CSE.

Grâce à ces actions, Spurgin Leonhart poursuit sa dynamique d'amélioration pour atteindre un objectif ambitieux : zéro accident grave et un environnement de travail toujours plus sûr pour l'ensemble de ses collaborateurs

# L'humain au cœur de nos projets

## BIEN-ÊTRE

### Bien-être au Travail : Des Espaces Conçus pour le Confort et la Performance

Chez Spurgin Leonhart, nous sommes convaincus que des conditions de travail optimales favorisent le bien-être de nos collaborateurs et leur efficacité au quotidien. C'est pourquoi nous accordons une attention particulière à l'ergonomie des postes et à l'aménagement des espaces de travail, tant en usine qu'au sein de nos bureaux.

### Des Usines Conçues pour le Bien-être des Opérateurs

L'environnement de travail en usine est pensé pour minimiser la pénibilité et améliorer le confort des équipes. Nous mettons en place des solutions adaptées à chaque site afin de garantir des conditions de travail optimales :

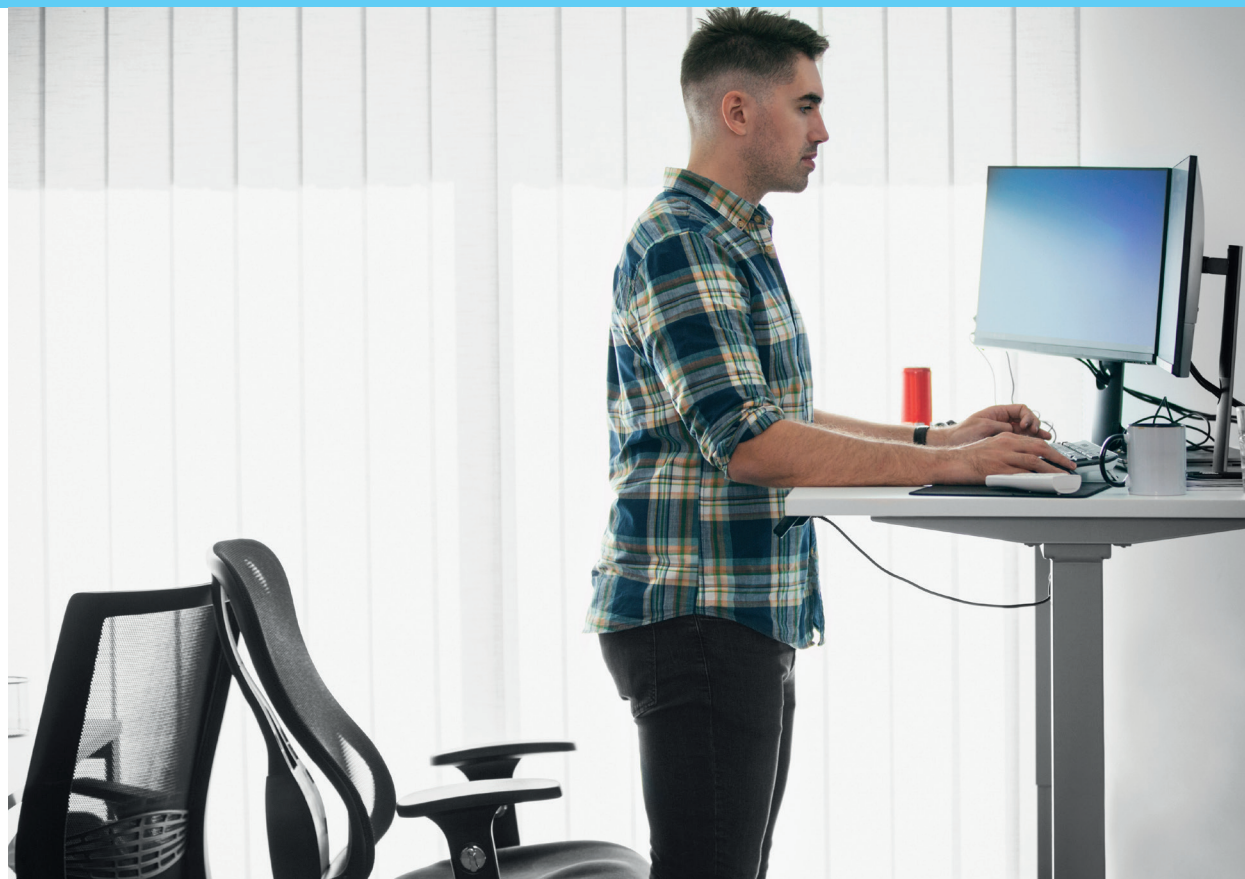
- **Réduction des nuisances sonores** : L'isolation phonique est installée partout où cela est possible pour diminuer l'impact du bruit des machines et offrir un cadre plus agréable.
- **Éclairage optimisé** : Nos usines sont équipées d'éclairages performants assurant une excellente visibilité à chaque poste, limitant ainsi la fatigue visuelle et renforçant la sécurité.
- **Lumière naturelle privilégiée** : Nos dernières constructions intègrent des ouvrants larges, favorisant l'entrée de lumière naturelle et créant un environnement de travail plus agréable et énergisant.
- **Régulation thermique adaptée** : Nous adaptons nos infrastructures aux spécificités climatiques des différentes régions. Dans nos usines du sud, nous avons installé des systèmes adiabatiques pour rafraîchir les zones les plus exposées à la chaleur et garantir un confort thermique optimal.
- **Diminution de la pénibilité** : Les postes de travail sont étudiés pour réduire, voire supprimer, les tâches physiquement éprouvantes. L'automatisation de certaines opérations permet aux collaborateurs de se concentrer sur le geste technique et le contrôle qualité, plutôt que sur l'effort physique.

### Des Bureaux Pensés pour le Confort et la Flexibilité

Nous apportons le même soin à l'aménagement de nos bureaux, en mettant en avant le confort, l'ergonomie et la modularité :

**Un espace dédié à chacun** : Même avec le développement du télétravail, chaque collaborateur dispose d'un poste de travail attribué, garantissant un espace personnel et non mutualisé.





### **Des équipements modernes et ergonomiques :**

Nos bureaux d'études (BE) sont équipés de tables réglables électriquement, permettant d'alterner entre positions assise et debout pour réduire les troubles musculo-squelettiques (TMS). Le matériel informatique est soigneusement sélectionné pour offrir un confort visuel optimal, avec des écrans élargis réduisant la fatigue oculaire et améliorant la productivité.

### **Des espaces de détente et de convivialité :**

Nous réactualisons régulièrement nos locaux pour accueillir nos nouvelles équipes dans un cadre agréable et fonctionnel. Des zones de repos sont aménagées, permettant aux collaborateurs de déjeuner ou d'échanger, aussi bien en intérieur qu'en extérieur, favorisant ainsi les moments de convivialité et le bien-être au travail.

### **Un Engagement Fort pour un Environnement de Travail de Qualité**

En investissant continuellement dans l'amélioration des conditions de travail, nous offrons à nos collaborateurs un cadre sécurisé, confortable et motivant. Cet engagement renforce la satisfaction, l'implication et la performance de chacun, contribuant ainsi à la réussite collective de Spurgin Leonhart.

# L'humain au cœur de nos projets

## PRÉVENTION

### Un Engagement Fort pour l'Inclusion et la Prévention

Chez SPURGIN Leonhart, nous plaçons l'humain au cœur de nos préoccupations et nous nous engageons activement pour l'inclusion des personnes en situation de handicap. Nous mettons tout en œuvre pour accompagner nos collaborateurs dans leur quotidien professionnel en leur garantissant des conditions de travail adaptées et sécurisées.

### Un Accompagnement Personnalisé et des Aménagements sur-mesure

Nous veillons à ce que chaque collaborateur en situation de handicap puisse exercer son métier dans les meilleures conditions possibles. Pour cela :

- **Un suivi individualisé** : Nos collaborateurs en situation de handicap bénéficient d'un accompagnement personnalisé, permettant d'adapter leur poste de travail en fonction de leurs besoins spécifiques.
- **Aménagements ergonomiques** : Selon la nature du handicap, des solutions adaptées sont mises en place pour améliorer leur confort et faciliter leur quotidien.
- **Accessibilité renforcée** : Chaque site de l'entreprise est équipé d'infrastructures PMR (personnes à mobilité réduite) pour garantir un accès facilité et une meilleure autonomie.



## Collaboration avec la Médecine du Travail et Amélioration Continue

Nous travaillons en étroite collaboration avec la médecine du travail afin de garantir un environnement de travail sécurisé et adapté à tous nos collaborateurs :

**Audits et diagnostics réguliers :** Avec l'aide de spécialistes, nous évaluons chaque poste pour identifier d'éventuelles difficultés et mettre en place des solutions adaptées.

**Optimisation des conditions de travail :** Suite aux audits, des actions concrètes sont menées pour améliorer les conditions de travail et prévenir l'apparition de troubles liés aux gestes répétitifs ou aux efforts physiques prolongés.

## Prévention des Risques : Un Enjeu Prioritaire

Dans nos domaines d'activité, la sécurité et la prévention des risques sont primordiales. C'est pourquoi nous avons mis en place une démarche proactive pour sensibiliser et accompagner nos équipes au quotidien :

**Sensibilisation continue :** Chaque collaborateur est formé aux bonnes pratiques en matière de sécurité et de bien-être afin de détecter et prévenir les risques.

**Culture de la vigilance :** Nous encourageons un esprit de solidarité et de prévention où chacun est acteur de la sécurité collective en prenant soin de soi et des autres.

**Objectif zéro accident :** Nous nous fixons un objectif ambitieux : réduire à zéro le nombre d'accidents ou de maladies professionnelles grâce à une amélioration constante des pratiques et des équipements.

## Une Entreprise Inclusive et Engagée

En intégrant pleinement les enjeux liés au handicap et à la prévention, SPURGIN Leonhart affirme son engagement en faveur du bien-être et de la sécurité de tous ses collaborateurs. Nous continuerons à innover et à renforcer nos actions pour offrir un cadre de travail inclusif, bienveillant et performant.

# L'humain

## au cœur de nos projets

### COMMUNICATION INTERNE

#### Communication Interne : Créer et Entretenir le Lien

Chez SPURGIN Leonhart, nous considérons la communication interne comme un pilier essentiel pour renforcer la cohésion, valoriser nos équipes et partager notre vision. Pour maintenir un lien fort entre tous nos collaborateurs, nous avons mis en place des supports variés et accessibles à tous.

#### Un Mensuel au Cœur de l'Entreprise

##### Un média fédérateur :

Véritable lien interpersonnel entre nos différents sites, notre journal mensuel retrace les actualités clés de l'entreprise et met en lumière les hommes et femmes qui font vivre SPURGIN.

##### Valorisation des équipes et des projets :

- Présentation des métiers et des équipes, pour mieux connaître ceux qui participent chaque jour à la réussite de l'entreprise.
- Mise en avant des plus beaux chantiers réalisés dans chaque région, à travers des photos et vidéos immersives.

##### Formats adaptés pour une large diffusion :

- Version PDF envoyée par e-mail.
- Version papier affichée dans les usines et bureaux.
- Version vidéo, projetée sur les écrans TV dédiés installés dans les espaces communs, accessibles à tous.

#### Informier et Sensibiliser les Collaborateurs

##### Une communication RH transparente

Notre journal mensuel consacre des articles de fond aux sujets RH, pour informer les salariés de leurs droits, des évolutions sociales et des grandes orientations stratégiques de l'entreprise.

##### Focus sur nos métiers

Chaque édition met en avant les nombreux métiers présents au sein de SPURGIN, permettant à chacun de mieux comprendre le rôle et les missions de ses collègues.

##### Un espace d'expression pour les collaborateurs

Nous encourageons la participation active de nos équipes en recueillant leurs témoignages, suggestions et retours d'expérience, afin d'améliorer continuellement notre communication interne.



## Un Engagement pour un Lien Fort et Durable

Grâce à cette communication dynamique et accessible, SPURGIN Leonhart s'engage à maintenir un climat d'échange, de partage et de reconnaissance entre tous ses collaborateurs. Nous croyons fermement qu'une information fluide et transparente renforce l'engagement et le bien-être au travail.

Vous avez une idée ou un projet à partager ? Faites-nous part de vos initiatives, elles pourraient être mises en lumière dans la prochaine édition !







Performance  
industrielle

RSE 2024





# Performance

## industrielle

### LA SECONDE VIE DES MATIÈRES

#### La Seconde Vie des Matières

Chez Spurgin Leonhart, la performance industrielle ne se mesure pas seulement en termes de productivité, mais aussi par notre capacité à réduire notre empreinte environnementale. Nous nous engageons dans une gestion optimisée des ressources et dans une politique de recyclage systématique des matières premières, garantissant une production plus responsable et durable.

#### Optimisation et Recyclage des Matériaux

##### Un cycle de vie prolongé pour l'acier

L'acier utilisé dans nos processus de fabrication est collecté et réinjecté dans un circuit de recyclage par nos fournisseurs, garantissant ainsi une troisième vie à ce matériau. Grâce à l'automatisation de nos procédés, nous optimisons au maximum les découpes, réduisant ainsi considérablement les chutes et le gaspillage sur nos sites.

##### Gestion raisonnée et recyclage de l'eau

L'eau est une ressource précieuse, et nous avons mis en place un système de récupération efficace :

- Collecte dans des bassins de rétention, suivie d'un filtrage rigoureux avant évacuation vers les eaux usées.
- Optimisation de la consommation dans nos centrales à béton, qui utilisent uniquement la quantité nécessaire, adaptée à chaque formulation.

##### Valorisation des excédents de béton et de ciment

Nos excédents de béton ne sont pas perdus ! Ils sont collectés par des entreprises spécialisées dans le réemploi. Sur notre site de Mignières, 100% des bétons recyclables sont concassés et réutilisés, permettant une réintégration de 30% de ces matériaux dans nos nouvelles formulations.





### Sélection rigoureuse des composants et réduction de l'impact chimique

- Adjuvants éco-responsables : Nous choisissons nos composants non seulement pour leurs performances, mais aussi pour leur faible impact environnemental.
- Innovation en laboratoire : Notre nouveau laboratoire d'essais nous permet de tester et qualifier les meilleurs matériaux, afin de réduire encore davantage l'empreinte chimique de nos compositions.

### Des huiles de décoffrage 100% végétales

Toutes nos huiles de décoffrage sont désormais d'origine végétale, garantissant une sécurité maximale pour l'environnement et la santé de nos opérateurs.

### Un Engagement Fort pour une Industrie Durable

Grâce à ces initiatives, SPURGIN Leonhart s'inscrit dans une démarche de performance industrielle responsable, en mettant l'innovation et l'écologie au cœur de son développement. Notre objectif est clair : produire mieux, avec moins, et dans le respect des ressources naturelles.

Vers toujours plus de circularité ! Nous poursuivons nos efforts pour renforcer l'économie circulaire au sein de nos sites et améliorer continuellement nos pratiques.

# Performance

## industrielle

### ÉCONOMIE CIRCULAIRE

#### Raccourcir les Distances

Chez SPURGIN Leonhart, nous avons fait de la réduction des distances un axe clé de notre engagement en faveur de l'économie circulaire et de la performance industrielle. En optimisant nos flux logistiques et en favorisant les circuits courts, nous réduisons notre impact environnemental tout en renforçant notre efficacité opérationnelle.

#### Une Logistique Optimisée pour Moins d'Empreinte Carbone

##### Livraisons en circuit court

Grâce à notre maillage national, nous garantissons des livraisons avec un rayon moyen de seulement 90 km autour de nos chantiers. Cette proximité permet de :

- Réduire les émissions de CO<sub>2</sub> liées au transport,
- Limiter les délais de livraison,
- Diminuer l'empreinte écologique de nos produits tout en garantissant leur qualité.

##### Approvisionnements responsables et locaux

- Nous collaborons avec 981 fournisseurs, dont 94% sont nationaux et 6% sont européens.
- En privilégiant des partenaires de proximité, nous soutenons l'économie locale tout en limitant les distances de transport.
- Nos achats sont centralisés et optimisés afin de réduire le nombre d'approvisionnements sur nos sites et d'éviter les transports inutiles.

#### Encourager des Modes de Transport Plus Durables

##### Mobilité douce pour nos collaborateurs

Nous encourageons activement l'usage de moyens de transport plus écologiques :

- Subventions pour l'achat de vélos et trottinettes électriques,
- Installation de bornes de recharge électrique sur l'ensemble de nos sites,
- Encouragement à l'utilisation des transports en commun, avec une prise en charge partielle des abonnements.







### Télétravail et flexibilité

Nous favorisons le télétravail pour limiter les déplacements domicile-travail, réduisant ainsi l'empreinte carbone de nos collaborateurs tout en maintenant une organisation flexible et efficace.

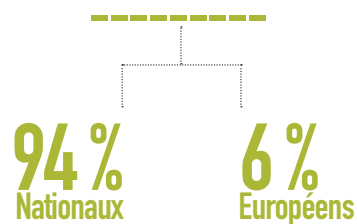
### Vers une Mobilité Plus Responsable et Plus Verte

Avec ces actions, SPURGIN Leonhart prouve qu'une performance industrielle responsable est possible en intégrant des pratiques durables à tous les niveaux de notre activité. Moins de trajets, moins de pollution, plus d'efficacité !

### Nos engagements se poursuivent !

Nous travaillons sans relâche à améliorer nos pratiques pour aller toujours plus loin dans la réduction de notre impact écologique et la promotion de solutions durables.

# 981 fournisseurs



# Performance

## industrielle

### RECYCLAGE SYSTÉMATIQUE

#### Recyclage et Traitement Systématique

Dans une démarche d'excellence industrielle et environnementale, Spurgin Leonhart met en place un système rigoureux de recyclage et de traitement des matières premières, optimisant ainsi l'utilisation des ressources et réduisant l'empreinte écologique de ses activités.

#### Recyclage de l'acier

L'acier utilisé dans nos processus de production est collecté et acheminé vers des filières de recyclage spécialisées. Nos fournisseurs lui donnent une troisième vie, contribuant ainsi à l'économie circulaire. L'automatisation avancée de nos processus de fabrication permet d'optimiser l'usage des matières et de minimiser les déchets : les chutes d'acier sont extrêmement rares sur nos sites.

#### Gestion optimisée de l'eau

Spurgin Leonhart accorde une attention particulière à la gestion de l'eau dans ses processus de production. Une grande partie de l'eau est collectée dans des bassins de rétention, filtrée et ensuite évacuée de manière responsable vers le réseau d'eaux usées. Nos centrales à béton intègrent un système de calibration précis, permettant d'utiliser la juste quantité d'eau selon les formulations, sans gaspillage.

#### Valorisation des excédents de ciment et de béton

Les surplus de ciment et de béton ne sont pas gaspillés. Ils sont collectés par des entreprises spécialisées dans le réemploi des matériaux. Sur notre site de Mignières, nous avons mis en place un partenariat avec une entreprise de concassage qui recycle 100% des bétons récupérés. Ces matériaux sont ensuite réintroduits dans nos formulations à hauteur de 30% maximum, participant ainsi activement à la réduction de notre impact environnemental.

#### Adjuvants à faible impact environnemental

Nos adjuvants sont sélectionnés avec soin pour garantir une performance optimale tout en réduisant l'empreinte écologique de nos productions. Nous avons investi dans un nouveau laboratoire d'essais qui nous permet de tester et de qualifier les meilleurs composants, afin de limiter encore davantage l'impact chimique des formulations et d'améliorer en permanence la qualité de nos produits.

#### Huiles de décoffrage écoresponsables

Dans un souci de protection de l'environnement et de la santé de nos opérateurs, toutes les huiles de décoffrage utilisées par Spurgin Leonhart sont d'origine végétale. Elles ne présentent aucun risque pour la santé humaine et sont totalement biodégradables, garantissant ainsi une solution durable et respectueuse des écosystèmes.

En intégrant ces mesures à ses processus industriels, Spurgin Leonhart affirme son engagement en faveur d'une production responsable, conciliant haute performance et respect de l'environnement.







# Performance

## industrielle

### EXIGENCE ET RESPECT

#### Relation Fournisseurs

##### Être exigeant et développer des relations saines

Chez Spurgin Leonhart, nous attachons une importance particulière à la qualité et à la transparence de nos relations avec nos fournisseurs. Nous considérons que des relations solides et équilibrées sont essentielles pour garantir une chaîne d'approvisionnement efficace, respectueuse des engagements et alignée avec nos objectifs de responsabilité sociétale des entreprises (RSE).

##### Engagements et performances

- **12 000 factures traitées par an** : Une gestion efficace et rigoureuse de nos transactions.
- **Délai de traitement des factures entre 1 et 5 jours** : Une rapidité qui garantit fluidité et satisfaction mutuelle.
- **Paiement de 100 % des factures dans les délais** : Un engagement fort pour assurer la stabilité financière de nos partenaires.
- **Délai moyen de paiement des factures** : 20 jours - Une réduction des délais pour un soutien accru à nos fournisseurs.
- **Digitalisation des documents** : Une modernisation continue pour optimiser les échanges et réduire notre empreinte écologique.

##### Valorisation et accompagnement de nos fournisseurs

Notre démarche RSE ne se limite pas à nos propres pratiques internes. Nous nous engageons à accompagner nos fournisseurs dans leur propre transition vers des pratiques plus responsables. Cela passe par :

- La mise en place de critères RSE dans notre sélection de fournisseurs.
- Un dialogue constant pour encourager des pratiques durables.
- Un soutien dans la digitalisation et l'optimisation des processus.

Notre  
fourni  
chaî  
ens  
dur





Nous croyons fermement qu'une relation équilibrée et exigeante avec nos fournisseurs permet de garantir un impact positif sur l'ensemble de notre chaîne de valeur. En collaborant de manière transparente et en recherchant ensemble des solutions innovantes, nous contribuons à une économie plus durable et responsable.





# Performance

## industrielle

### EXIGENCE ET RESPECT

#### Une Relation Clients Basée sur la Performance et le Respect

Chez SPURGIN Leonhart, nous plaçons la relation clients au cœur de notre engagement. Offrir des solutions fiables, innovantes et respectueuses de l'environnement est notre priorité. Nous accompagnons nos partenaires avec une approche basée sur la performance, le respect des normes et une optimisation continue des processus de construction.

#### Des Produits Performants et Conformés aux Normes

##### Qualité et conformité

Nos produits sont conçus pour répondre aux normes techniques et environnementales en vigueur. Nous garantissons :

- Une conformité stricte aux réglementations en matière de sécurité et de performance,
- Des matériaux optimisés pour réduire leur empreinte écologique,
- Une durabilité renforcée pour assurer la pérennité des ouvrages.

##### Une expertise au service de la construction

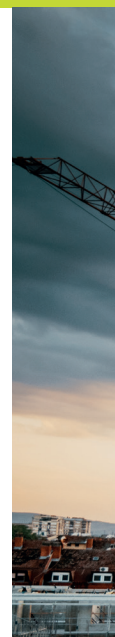
Grâce à notre veille réglementaire permanente, nous anticipons les évolutions du secteur et proposons des solutions adaptées aux nouvelles exigences.

#### Respect des Délais et Juste-à-Temps

##### Fiabilité et engagement

Nous savons que le respect des délais est un enjeu majeur dans le secteur de la construction. C'est pourquoi nous avons mis en place des processus rigoureux pour assurer :

- Une production optimisée permettant des livraisons précises et sans retard,
- Un système logistique efficace pour garantir un approvisionnement en juste-à-temps,
- Une relation de confiance avec nos clients basée sur la transparence et la réactivité.







## Des Solutions pour Optimiser l'Acte de Construire

### Innovation et efficacité

Nous développons des solutions techniques qui permettent de simplifier, accélérer et sécuriser les chantiers. Nos produits et procédés aident nos clients à :

- Réduire les coûts et les délais de mise en œuvre,
- Améliorer la performance énergétique des bâtiments,
- Diminuer les impacts environnementaux de la construction.

### Un Accompagnement sur les Projets Écoresponsables

#### Construire durablement

Nous accompagnons nos clients dans leurs démarches écoresponsables en leur proposant :

- Des matériaux à faible impact environnemental,
- Des solutions intégrant le recyclage et l'économie circulaire,
- Un accompagnement personnalisé pour répondre aux exigences des labels et certifications environnementales.

#### Un engagement sur le long terme

Nous travaillons main dans la main avec nos clients pour construire un avenir plus durable, en alliant innovation, performance et responsabilité environnementale.

SPURGIN Leonhart s'engage aux côtés de ses clients pour une construction plus performante, plus respectueuse et plus durable !

# Performance

## industrielle

### L'ART ET L'INDUSTRIE

#### Art et Industrie, la musique comme support d'émotion

Chez Spurgin Leonhart, nous considérons que l'art et la culture jouent un rôle essentiel dans le dynamisme et l'attractivité de notre industrie. Dans cette optique, nous avons engagé un partenariat avec deux événements culturels majeurs :

#### Le Printemps de Pérouges

#### Le Festival de Piano de La Roque d'Anthéron

Chaque année, nous avons le plaisir d'inviter nos clients à l'un de ces festivals, leur offrant ainsi une expérience unique alliant excellence artistique et échanges professionnels privilégiés. Cette initiative illustre notre volonté de créer des liens forts avec nos partenaires dans un cadre inspirant et convivial.

#### Un partenariat fidèle et un lien particulier avec nos partenaires musicaux

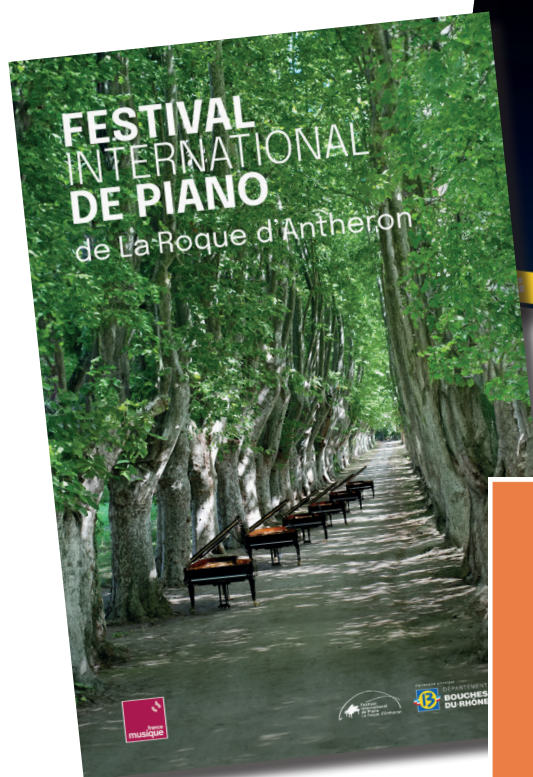
Nous entretenons une relation de fidélité et de confiance avec ces festivals, renforcée par des années de collaboration. Notre engagement ne se limite pas à un simple soutien financier : nous partageons une véritable passion pour la musique et souhaitons la rendre accessible à notre écosystème.

Dans cette dynamique, plusieurs spectacles et concerts ont été organisés directement au sein de notre usine de Blyes. Ces événements uniques permettent de créer une synergie entre l'industrie et la culture, tout en offrant à nos collaborateurs et partenaires des moments privilégiés de découverte et de partage artistique au cœur de notre environnement de travail.

#### L'apport de l'art dans l'industrie

Loin d'être opposés, l'art et l'industrie peuvent se nourrir mutuellement. L'intégration de la culture dans le monde industriel favorise la créativité, l'innovation et le bien-être des collaborateurs. La musique et les arts en général apportent une dimension humaine et émotionnelle, renforçant le sentiment d'appartenance et stimulant l'inspiration au sein des équipes.





# RSE

2024

RESPONSABILITÉ  
SOCIÉTALE  
DE L'ENTREPRISE

[www.spurgin.fr](http://www.spurgin.fr)

